

BATIMENT

EST

ingénierie
conseil



©Woodsum - Architecture Wilmette & Associés

L'INGÉNIERIE EN HUB PROJET

S2T INGÉNIERIE CONSEIL

assure la conception,
la coordination et la maîtrise des
spécialités techniques
en cohérence avec l'architecture
et les enjeux énergétiques,
à l'échelle des bâtiments et des
territoires.

S2T, C'EST...

40

INGÉNIEURS
ET CADRES

50

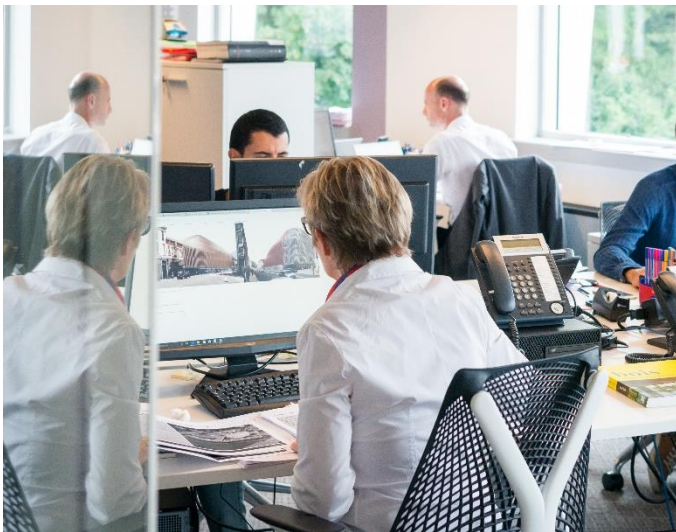
PROJETS
PAR AN

2

HUB S2T AU
PONT DE SÈVRES
ET AUSSI
AU CŒUR
DE NANTES

5,2 M€

DE CHIFFRE
D'AFFAIRES
EN 2025



2009

Création de S2T adossé à un groupe familial

2014

S2T ingénierie de la transition énergétique -
Notre Mission :
"Permettre à chaque projet ou lieu de vie l'atteinte de l'optimum en termes d'usages, de désirs et de responsabilité écologique et économique"

MARC FASIOLO ET JÉRÔME MATHIEU, CO-PRÉSIDENTS

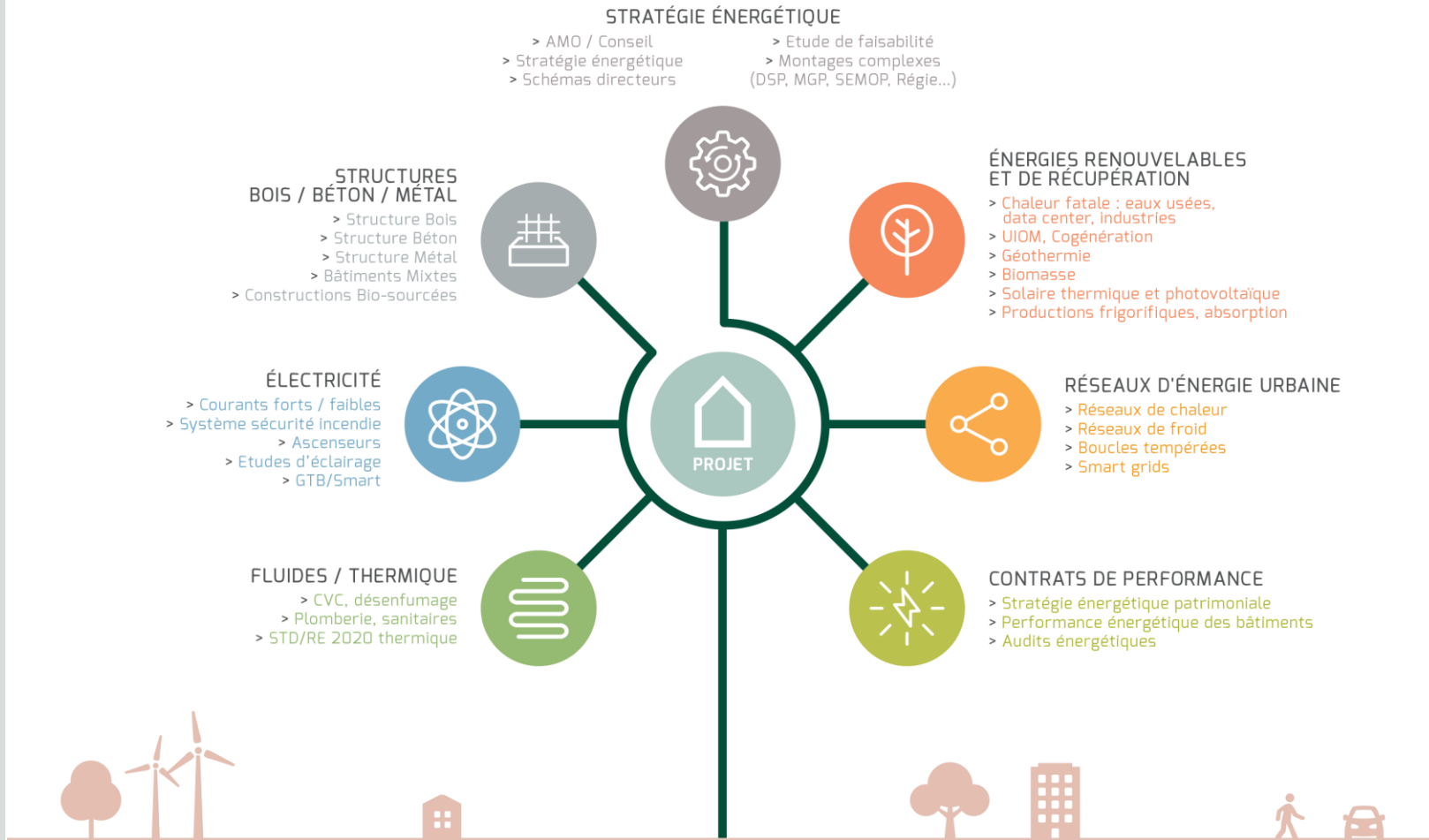


2017

Marc Fasiolo et Jérôme Mathieu, accompagnés d'un premier cercle opérationnel d'ingénieurs engagés et de quelques partenaires externes, reprennent 100% des titres du groupe S2T

2020

Ouverture d'une antenne S2T à Nantes



ÉTUDES PRÉALABLES

PROJET / RÉALISATION

EXPLOITATION

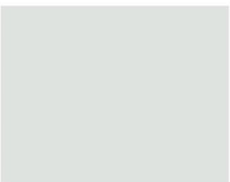
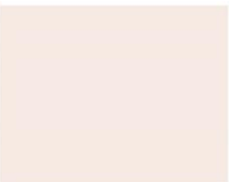
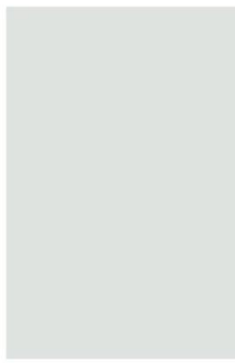
- Études stratégiques / Aide à la décision
- Schémas directeurs
- Audits et Faisabilité EnR&R
- Montage de projets

- AMO
- MOE
- Expertises techniques

- Mise en concurrence des contrats d'exploitation
- Suivi et Contrôle des contrats d'exploitation
- Bilan énergétique et suivi de la performance

- AMO / Programmation technique
- Audits techniques / Due diligence
- Audits énergétiques

- Bilans de consommation post livraison
- Commissioning



BUREAUX	<u>9</u>
LOGEMENTS	<u>27</u>
HOTELS - RESIDENCES	<u>42</u>
SPORT - EDUCATION - EQUIPEMENTS	<u>49</u>
SANTE - LABORATOIRES	<u>66</u>
INDUSTRIE	<u>74</u>
RENOVATION DES PATRIMOINES	<u>88</u>
ENERGIE URBAINE	<u>96</u>
PRINCIPAUX CLIENTS	<u>101</u>

STI

ingénierie
conseil

BUREAUX

AGLM IMMO – Réhabilitation lourde d'un immeuble de bureaux

PARIS (75009), rue de Châteaudun

MO :

AGLM IMMO (Groupe AG2R LA MONDIALE)

MOE :

ORY Architecture / S2T

Surface :

16 320 m²

Détail Mission :

La réhabilitation porte sur la valorisation d'un immeuble de bureaux et la création d'un socle actif sur deux niveaux (ERP, dont salle polyvalente).

Maîtrise d'œuvre des lots Structure - CVC – Electricité – Ascenseurs

Caractéristiques techniques :

Reprise en sous œuvre des fondations - Création d'espaces végétalisés - Confortement structurel et stabilité au feu du bâtiment existant - Surélévation d'une gaine d'ascenseur et remplacement d'une partie des ascenseurs existants - Renforcement des poutres et planchers existants pour de nouveaux usages - Rénovation complète des espaces de bureaux - Augmentation de la densité des effectifs sur les plateaux de bureaux - Réutilisation d'une partie d'équipements techniques existants

Dates : 2021 - 2025

Labels : HQE BD Excellent, BREEAM RFO Excellent, BBCA Rénovation? WiredScore Gold, BiodiverCity ActiveScore Gold



ASA WEISS - Restructuration d'un ensemble immobilier à usage de bureaux

PARIS (75016) rue de la Trémoille

MO :
SCI FONCIERE GAUTRIN

MOE :
AXEL SCHOENERT ARCHITECTES / S2T

Surface :
2 120 m²

Détail Mission :

L'immeuble existant, en forme de "L", se compose de 6 étages en superstructure (plateaux de bureaux), un RDC et 1 niveau en infrastructure (archives, salle de repos et locaux techniques).

Mission de maîtrise d'œuvre complète sur le lot Structure, les enjeux sont :

- Reprise en sous œuvre des fondations
- Réflexion des cages d'escalier et ascenseurs
- Renforcement des planchers existantes

Dates : 2022 - 2024

Labels : BREEAM RFO niveau good et Wired Score



COVEA - Rénovation lourde d'un bâtiment de bureaux et centre commercial

PARIS (75004) rue du Renard

MO :

COVEA

MOE :

CALQ / FRANKLIN AZZI / S2T

Surface :

9 000 m²

Détail Mission :

Rénovation d'un immeuble de bureaux situé dans le Marais, construit en 1920, à usage de magasins, bureaux et ateliers, avec Atrium en cœur d'immeuble.

Mission de MOE, conception et suivi des travaux du lot Fluides :

- Augmentation des performances et exigences de confort,
- Renouvellement hygiénique et thermique,
- Efficacité et régulation des systèmes,
- Élégance des espaces de bureaux existants et créés,
- Maintien de la sous-station CPCU, mise à neuf de la production de froid.

Dates : 2016 - 2018

Labels : HQE/ BREEAM



©Franklin Azzi - Architecture

PRIMONIAL - ARC - Restructuration d'un immeuble de bureaux

PARIS (75008) rue de Miromesnil

MO : PRIMONIAL REAL ESTATE MANAGEMENT (PREIM)- ARC Project Management

MOE : QUADRI FIORE ARCHITECTURE, S2T

Surface :
2 800 m²

Détail Mission :

L'opération de restructuration de cet ensemble immobilier, constitué de deux immeubles haussmanniens, vise à optimiser les surfaces, augmenter l'apport en lumière naturelle (notamment réalisation de verrière), fluidifier les circulations, intégrer en sous-sol des salles de réunion, un foyer central, un fitness et des locaux techniques, intégrer des services communs qualitatifs et des espaces connectés au RdC et à le mettre en conformité (sécurité incendie, accessibilité PMR).

Mission de MOE, conception et suivi des travaux des lots :

- Structure (lots démolitions structurelles, gros œuvre, fondation, charpente bois)
- Ascenseurs

Dates : 2019 - 2022

Labels : BREEAM very Good, Wiredscore



NUVEEN - Réhabilitation d'un immeuble de bureaux

PARIS (75009) rue Lafayette

MO :

NUVEEN REAL ESTATE

AMO :

THEOP

MOE :

BOUCHAUD ARCHITECTES / S2T
AE75, économiste

Surface :

9 300 m²

Détail Mission :

Le projet Liberty s'appuie sur une amélioration de la fonctionnalité du bâtiment tout en conservant le caractère patrimonial haussmannien.

Lumineux grâce à une verrière il utilise tous les espaces jusqu'au R-1 aménagé en salle de réunion et lobby avec une double hauteur donnant sur le hall.

Mission de MOE, conception et Visa/AOR en Fluides / Thermique – Electricité et Ascenseurs

Dates : 2018 - 2023

Labels : BREEAM Very Good - Well niveau Gold
Wirescore



GRUPE VILLA – ALDERAN Restructuration et surélévation d'un immeuble de bureaux

PARIS (75008) rue de Ponthieu

MO :
GRUPE VILLA + ALDERAN

MOE :
WILMOTTE & Associés / S2T

Surface :
1 710 m²

Détail Mission :

La restructuration lourde et l'extension portent sur un immeuble des années 1990 à R+5 sur 3 niveaux de sous-sol.

Mission de maîtrise d'œuvre :

- CVC, Plomberie, Thermique ;
- Electricité courants forts, courants faibles, SSI, DI , GTB.

Labels : BREEAM visée (profil en cours de définition) ; Objectif Décret Tertiaire à horizon 2050 par raccordements à CPCU et Fraîcheur de Paris, unités terminales de traitement d'air thermodynamiques à double flux, installation d'une GTB ; rétention des eaux de pluie par végétalisation partielle des toits terrasses.

Dates : 2022 – 2026



MORNING COWORKING - Assistance technique travaux preneurs Immeuble Gate One

CLICHY (92)

MO :
MORNING COWORKING

MOE :
S2T

Surface :
8 000 m²

Détail Mission :

MORNING COWORKING réalise pour le compte de L'OREAL les travaux preneurs de l'immeuble Gate One à Clichy . Ces aménagements impliquent des modifications des installations techniques CVC et ventilation.

La mission confiée à S2T comprend :

- Une phase conception technique (APS) pour déterminer les solutions à mettre en place en fonction des contraintes du site, le budget prévisionnel des travaux CVC et préparer le dossier de consultation des entreprises
- L'analyse des offres (ACT)
- Le suivi technique de la réalisation : VISA, DET et AOR

Dates : 2021 - 2022



GEICINA - Rénovation d'un immeuble de bureaux pour le nouveau siège d'Hermès

PARIS (75008) rue de la Ville l'Evêque

MO :

GEICINA

MOE :

RDAI ARCHITECTURE / S2T

Surface :

5 500 m²

Détail Mission :

Rénovation des façades côté cour, réaménagement du hall d'entrée et des plateaux de bureaux. Travaux effectués en deux phases : R+2 à R+7 y compris Hall Rdc, et Rdc et R+1.

- Mission de MOE, conception et suivi des travaux des lots techniques Fluides
- Audit des installations techniques existantes
- Faisabilité certification HQE
- Etude thermique et simulation thermodynamique énergie
- Analyse de cycle de vie travaux
- Mission AMO HQE

Dates : 2016 - 2018

Labels : HQE



COVEA Restructuration d'un immeuble

PARIS (75011) rue de Charonne

MO :
COVEA

MOE :
AXEL SCHOENERT ARCHITECTURE / S2T (sous-traitant)

Surface :
15 000 m²

Détail Mission :

Restructuration lourde d'un bâtiment industriel construit en 1907 transformé en bureaux dans les années 1970 et construction d'une extension :

- Plateaux de bureaux du RdC au R+5
- Création d'un bâtiment dans la cour en structure bois
- Surélévation en structure Bois
- Salles de réunion et bureaux au R-1
- 259 m² de commerces en RdC
- Mission de MOE, conception et suivi de chantier pour le lot Structure
- Réalisation d'un diagnostic des existants en phase APD

Dates : 2021 - 2024

Labels : BREEAM, HQE, Wiredscore, WELL



SOCIETE GENERALE - Rénovation du siège historique de la Société Générale

PARIS (75009) boulevard Haussmann

MO :
SOCIETE GENERALE

MOE :
ATELIER COS architecture / S2T

Surface :
3 250 m²

Détail Mission :

Le projet vise à rénover le siège historique de la banque, située au 29 boulevard Haussmann à Paris. Il concernant plusieurs agences situées au RDC et à l'entresol comprennent 130 postes de travail de collaborateurs en plus du public. La rénovation est particulièrement attachée au caractère patrimonial et classé des espaces, et les études sont menées en concertation avec la Conservation régionale des monuments historiques.

- Mission Fluides (CVC, Plomberie, CFO, CFA) Etudes et Travaux
- Mission Structure complète Etudes et travaux

Dates : 2022-2024

Labels : Certification OS MOZ



ICADE – ParisSanté Campus Réhabilitation lourde et extension d'un immeuble de bureaux

ISSY-LES-MOULINEAUX (92)

MO / MOD :

ICADE / ICADE Promotion Tertiaire Ile-de-France

MOE :

SCAU / S2T

Surface :

21 000 m²

Détail Mission :

Constitué d'un corps de bâtiments en "U" l'immeuble à réhabiliter comprend 7 niveaux de bureaux et 4 niveaux de sous-sol. Il dispose d'un Atrium de 1 280 m² couvert par une verrière.

Missions de MOE, conception et suivi des travaux du lot Structure

Les principaux enjeux structurels de la réhabilitation portent sur la Tour, l'Atrium, la création d'un roof-top et de bureaux en extension et le remplacement du vitrage de la façade Nord.

Dates : 2018 - 2021

Labels : Breeam Good - HQE Bâtiment Durable niveau Très Performant / Wiredscore



NEXITY - Construction de bureaux au Technocentre RENAULT

GUYANCOURT (78)

MO :

NEXITY IMMOBILIER D'ENTREPRISE

MOE :

ART & BUILD / S2T

Surface :

11 400 m²

Détail Mission :

Construction d'un ensemble tertiaire à fortes ambitions environnementales sur le site historique du Technocentre de Renault à Guyancourt

Mission de MOE, conception et suivi des travaux des lots :

- Structure Béton
- Fluides CVC / Plomberie / Electricité CFO – CFA / VDI - SSI - GTB - Sécurité / Ascenseurs
- Niveau de finition type "As-Built"

Dates : 2017 - 2021

Labels : HQE (passeport niveau excellent / BREEAM (Out standing) / WELL (Gold) RT2012 - 40% / Label E3 C1



FRAICHEUR DE PARIS (Climespace) – Etude Création centrale Froid – siège de l'APHP

PARIS (75004) avenue Victoria

MO :

FRAICHEUR DE PARIS (Climespace)

MOE :

YXO Consultants (mandataire) / S2T

Puissance :

Entre 3 et 8 MW

Détail Mission :

Mission d'étude Avant-Projet pour la création d'une centrale de production de froid avec refroidissement sur Eau de Seine, au sein des sous-sols du siège historique de l'APHP en cours de réhabilitation dans le 4^{ème} arrondissement de Paris. La mission inclut

- Etude d'implantation pour définir la puissance maximum qu'il est possible d'installer dans les locaux contraints des sous-sol
- Etude de la prise d'eau de Seine pour le refroidissement / Raccordement au réseau de froid urbain de Fraicheur de Paris
- Etude énergétique de couverture des besoins
- Etude technique process : hydraulique / électricité / ventilation
- Interactions prises en compte avec le bâtiment (génie civil, zoning, interfaces, etc...)

Dates : 2023



MINEFI - Direction Départementale des Finances Publiques - PPP

BOBIGNY (93)

MO :

MINEFI

PPP Groupement :

BOUYGUES Bâtiment IdF (Mandataire) /
PATRIARCHE (Architecte) / S2T

Surface :

10 500 m²

Détail Mission :

Conception-Construction de l'immeuble Berlioz

Mission de MOE des lots Fluides (CVC,
Plomberie, CFO, CFA) et Ingénierie thermique
(RT) :

- Dialogue Compétitif : Phases Concours et APS
- Etudes de conception (APD-PC, PRO, ACT) et suivi des travaux (VISA, DET, AOR)

Dates : 2016 - 2020



CAF DE L'ESSONNE – AMO nouveau siège

EVRY (91)

MO :

CAF DE L'ESSONNE

AMO :

S2T

Surface :

30 000 m²

Détail Mission :

Dans le cadre de sa stratégie immobilière la Caf de l'Essonne a regroupé ses services et directions dans un site unifié à Évry (achat d'un bâtiment existant rénové) dans une optique d'amélioration des conditions de travail. S2T a accompagné la CAF en qualité d'AMO général sur le pilotage du projet :

- Participation aux Comités de Pilotage de la CAF
- Conseil : scénario achat bâtiment existant et accompagnement juridique acquisition
- Expertise technique bâtiment existant
- Gestion de projet : choix des partenaires programmeur et économiste, planning, cahier des charges des consultations BET, SSI, CT, consultations MOE, CT, CSPC, CSSI, missions space planning et mobilier
- Pilotage de chantier : lancement, assistance et suivi des missions MOE (yc GPA), Space planning, restauration
- Logistique : assistance mission déménagement, livraison mobilier

Dates : 2018 - 2023



Ateliers JEAN NOUVEL - Tour TENCENT - Siège de la société TENCENT

GUANGZHOU (Chine)

CLIENT :

Société TENCENT

MOE :

Ateliers Jean Nouvel / S2T

Surface :

60 000 m² / 39 niveaux

Détail Mission :

Les Ateliers Jean Nouvel ont conçu avec l'agence chinoise Beijing Institute of Architectural Design (Pékin, CH) la Tour Tencent à Guangzhou (Chine) (39 étages - 105 000 m²)

S2T accompagne AJN sur les phases programmation, Schematic Design et Design Development pour les lots MEP (Mechanical, Electrical, Plombing) sur les plateaux intérieurs.

Dates : 2017 - 2018



PERIAL - MOE pour la rénovation globale des installations de CVC mise en place d'une GTB d'un immeuble de bureaux

VILLENEUVE D'ASCQ (59)

MO :
PERIAL DEVELOPPEMENT

MOE :
S2T

Surface :
4 091 m²

Détail Mission :

MOE pour la rénovation globale des installations de CVC et mise en place d'une GTB d'un immeuble de bureaux

- Mission thermique (STD), APS, APD, DCE,
- Consultation des entreprises, ACT et DET
- Travaux en site occupé

Dates : 2022 - 2023

Labels : Décret tertiaire + décret BACS



S
S
T

ingénierie
conseil

LOGEMENTS

WOODEUM - Construction de 115 logements ZAC Léon Blum

ISSY-LES-MOULINEAUX (92)

MO :
WOODEUM

MOE :
WILMOTTE ET ASSOCIÉS / S2T

Surface :
9 700 m²

Détail Mission :

Mission de MOE, conception et suivi des travaux des lots :

- Chauffage, ventilation,
- Thermique, y compris accompagnement dans l'obtention du label « Bâtiment Passif »,
- Plomberie et équipements sanitaires,
- Electricité Courants Forts / Courants Faibles,
- Ascenseurs

Dates : 2018 – 2024 (en 2 tranches)

Labels : Certification BBCA, Isseo+,
Bâtiment Passif



HPRE - Restructuration de l'ensemble immobilier "Hôtel-Dieu" en logements

DOURDAN (91)

MO :
HISTOIRE & PATRIMOINE PROMOTION
Rénovation

MOE :
RH+ ARCHITECTURE / S2T

Surface :
2 800 m²

Détail Mission :

Ancien EPHAD, l'ensemble immobilier à restructurer se compose de la Maison Jean Sarran et de l'îlot Saint Vincent. La Maison Jean Sarran est inscrite au titre des Monuments Historiques

Le programme consiste en la création de 46 logements et 8 parkings.

Maîtrise d'œuvre complète pour les lots

- Structure
- Charpente
- Fluides

Dates : 2022 - 2025



OGIC – Réhabilitation et surélévation d'un immeuble de bureaux transformés en logements

SAINT-MAURICE (94)

MO :

OGIC

MOE :

3AM&+ Architecte / S2T

Surface :

2 400 m²

Détail Mission :

Le projet consiste en la réhabilitation et la surélévation de 2 niveaux d'un immeuble de bureaux existant R+5 avec 2 niveaux d'infrastructure, et sa transformation en logements

Mission de MOE en phase conception (AVP, PRO/DCE, Plans de vente) des lots :

- Structure
- Fluides, Electricité CFO-CFA

Dates : 2017 - 2019



COGEDIM / QUATRO PROMOTION – L'Echo du bois – Construction d'un projet mixte

TOURS (37)

PROMOTEUR :

Cogedim / Quatro promotion

MOE :

VIGUIER / IVARS&BALLET / S2T

Surface :

24 000 m²

Détail Mission :

Ce projet mixte ambitionne l'émergence d'un nouveau quartier de ville.

Il comporte un programme résidentiel de 300 logements, des bureaux, la maison du bois, des commerces et des services de proximité.

Avec des enjeux environnementaux importants, l'Echo du Bois s'appuie sur un mélange bois et béton.

Dans ce cadre, S2T intervient dans la conception et le suivi de travaux des lots :

- Structure bois et béton
- Fluides
- Thermiques

Dates : 2021 - 2024

Labels : E2C1, BiodiverCity, NF Habitat HQE Niveau Excellent et IntAIRieur (logements)
Ready2Service et HQE Bâtiment Durable 2016 (Bureaux)



SIX ARES - Construction d'un ensemble mixte : logements, socle actif et commerces

NANTES (44)

MO :

SIX ARES

MOE :

Grafton Architects / S2T

Surface :

4 300 m²

Détail Mission :

La construction de l'îlot E quartier de Pairie-au-duc sur l'île de Nantes comprend 26 logements du R+2 au R+7 (2 100 m²), un socle actif double hauteur (652 m²) et un commerce.

L'objectif est de produire des logements « hors norme » et de construire un bâtiment « très bas carbone ».

La réalisation en zone sismique nécessite la création de grandes portées

Programme mixte ERP/logements réalisé en ossature bois avec des planchers et des noyaux en béton.

Mission de conception Structure, Fluides et Thermique

Dates : 2022 - 2025

Labels : RE2020 seuil 2028



NANTES METROPOLE HABITAT - Requalification et résidentialisation de 213 logements

NANTES (44)

MO :
NANTES METROPOLE HABITAT

MOE :
HODBOURG WAGNER Architecture / S2T

Surface :
14 500 m²

Détail Mission :

Dans le cadre du projet de renouvellement urbain de la Bottière, réhabilitation de 213 logements collectifs : façade en bois brûlé, béton et terre cuite, création de loggias en extension du bâtiment, aménagements paysagers.

S2T a assuré la mission de maîtrise d'œuvre conception Fluides, Thermique, Structure

Dates : 2021 – 2022

Labels : BBC



© HODBOURG WAGNER Architecture

GIBOIRE / NMA – Ilot Saupin : construction d'une Tour de logements, d'un restaurant et d'un bassin nordique

NANTES (44)

MO :
GIBOIRE / Nantes Métropole Aménagement

MOE :
LINA GHOTMEH Architecte / S2T

Surface (SDP) :
7 800 m²

Détail Mission :

L'îlot Saupin se trouve dans la ZAC EuroNantesGare de Nantes, en milieu urbain dense.

Cette opération, comprend :

- une tour de 90 logements en structure mixte bois/béton (noyau/plancher béton et façades bois).
- une piscine olympique extérieure « bassin nordique »

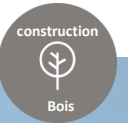
- un parking en sous sol (sous la tour et la piscine)

S2T assure l'ingénierie technique globale (conception et suivi de chantier) des lots Structure, Fluides Electricité, Thermique, (hors bassin) Structure béton bas carbone – façade structure bois.

Raccordé au réseau de chaleur vertueux de la ville de Nantes (80% renouvelable)

Dates : 2020 - 2024

Labels : E3C1, biosourcé niveau 1



PARIS HABITAT - Réhabilitation de 203 logements en site occupé (BBC)

PARIS (75019) rue Pradier

MO :

PARIS HABITAT

MOE :

CANALE3 ARCHITECTES / S2T

Surface :

18 000 m²

Détail Mission :

Mise en place d'isolation des pignons par l'extérieur

- Remplacement des fenêtres par du double vitrage performant
- Mise en place d'une ventilation mécanique basse pression
- Isolation des dalles sur porche
- Rénovation de la chaufferie par chaudière gaz à condensation
- Reprise de l'éclairage des parties communes
- Reprise des sanitaires avec économie d'eau
- Reprise de l'électricité dans les logements
- Mise en place d'un désenfumage mécanique des parkings

Dates : 2014 - 2022

Labels : PH&E, BBC renovation, Plan climat



PICHET / ECOTECH - Construction de 92 logements en bois

VILLEPINTE (93) – écoquartier de la Pépinière

MO :
ECOTECH Ingénierie

PROMOTEUR :
PICHET

MOE :
ANMA architecture / S2T

Surface :
5 091 m²

Détail Mission :

Le projet consiste en la construction de 92 logements avec un parking souterrain

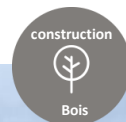
Il s'agit d'un bâtiment à R+5 comportant un parking et un attique de 2 niveaux en structure bois. La base du bâtiment est en structure béton avec les façades en structure bois.

Mission de MOE en phase conception (AVP/PC, PRO/DCE) et réalisation (Visa/DET) des lots :

- Structure Bois
- Structure Béton

Dates : 2019 - 2022

Labels : NF habitat HQE niveau excellent
Biosourcé niveau 3 – E2C1 (RT2012-10%)
Biodiversity ready



TERRALIA / EPAMARNE - Construction de logements en bois et terre crue

CHANTELOUP (77)

MO :

TERRALIA
EPAMARNE

Groupe de conception-réalisation :

Groupe CBS - Lifteam (entreprise générale) /
Atelier Tequi, architecte / S2T

Surface :

3 870 m²

Détail Mission :

Ce projet, soutenu par la Région Ile de France, - dans le cadre de l'appel à projets « Réflexe bois-biosourcés ». consiste en la construction d'un village en bois et en terre crue de 46 logements en accession sociale et 10 maisons individuelles. Il comprend également 103 places de stationnement et des locaux communs.

Mission de MOE, conception des lots :

- Structure
- Fluides

Labels : E2C1 – BBCA 40 – NF habitat – Bâtiment biosourcés niveau 3

Dates : 2019 – 2023



PARIS HABITAT – Rénovation et surélévation d'un immeuble de logements

PARIS (75013) rue de la Glacière

MO :

PARIS HABITAT

MOE :

EHW ARCHITECTURE / S2T

Surface :

5 500 m²

(4 600 m² SHAB)

Détail Mission :

Renovation de 756 appartements et
Construction de 64 appartements en
surélévation Mission de MOE en phase
conception (PRO/DCE) du lot Structure bois-
béton :

- Etude de la surélévation bois
- Etude de la structure béton porteuse et des fondations
- Optimisation des reprises de fondations

Etudes d'exécution du lot Gros-œuvre : ajout
d'ascenseurs, surélévation des cages
d'escaliers, renforcement de l'existant

Dates : 2013 - 2017



LEGENDRE IMMOBILIER - Construction de 132 logements Zac Moulon

GYF SUR YVETTE (91)

MO :
LEGENDRE IMMO

MOE :
Beal & Blanckart, Architecte (lot NE21) /
Charles-Henri Tachon, Architecte (lotNE22) /
S2T

Surface :
9 700 m²

Détail Mission :

Dans le cadre de la consultation d'opérateurs lancé par l'EPA Paris-Saclay pour réaliser un programme de logements libres et sociaux, Legendre Immobilier a été désigné lauréat du lot N2.

S2T a accompagné Legendre Immobilier pendant la phase de concours en 2019 pour les missions Structure, Fluides et énergie.

S2T assure la maîtrise d'œuvre Fluides (Chauffage, ventilation, plomberie et équipements sanitaires, Electricité y compris SSI et ascenseur) et Thermique sur les phases :

- AVP / PC
- PRO-DCE

Dates : 2021-2024

Labels : E2 C1-20%



EDISON LITE – Concours « Réinventer Paris 1 »

PARIS (75013) rue Edison

MO :

LOFTISSIME, NFU

MOE :

MANUELLE GAUTRAND Architecture / S2T

Surface :

2 200 m²

Détail Mission :

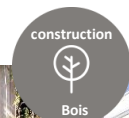
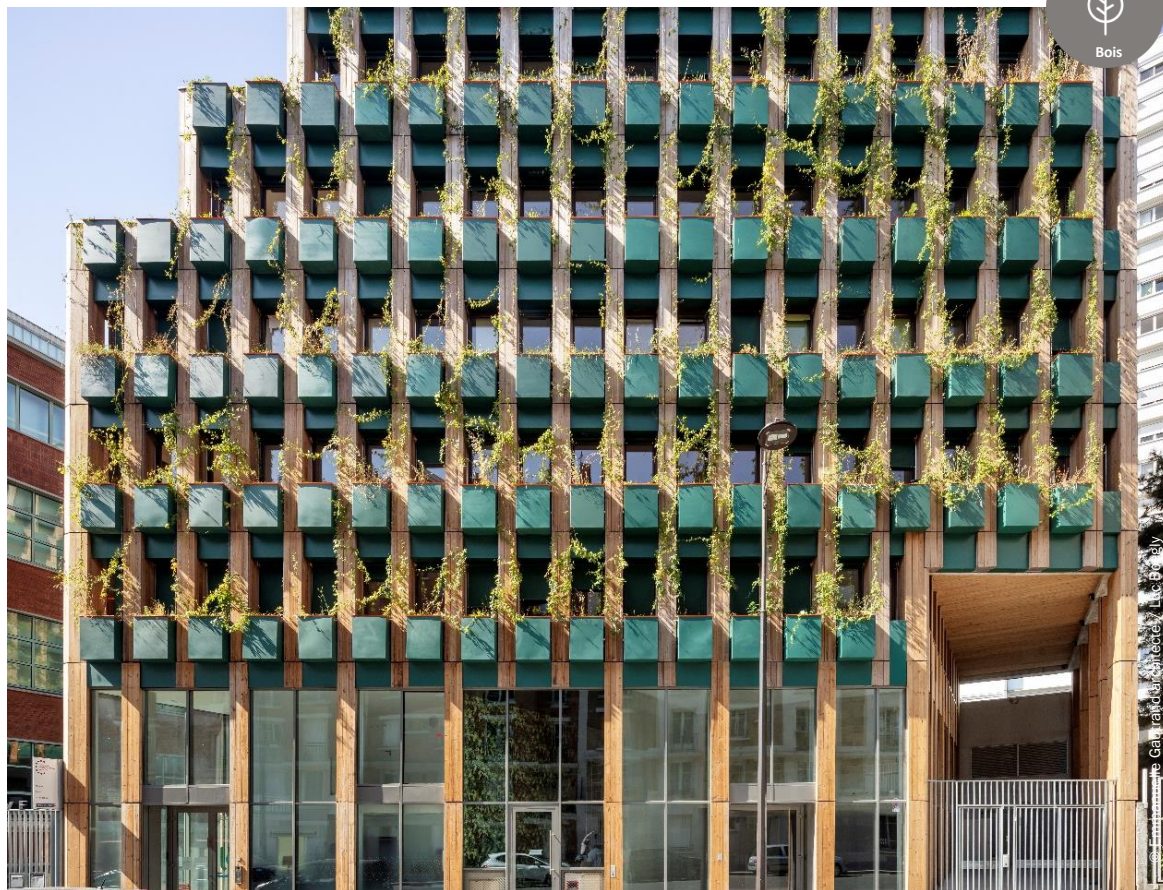
Cet édifice innovant de 21 logements place la végétalisation au cœur du projet et propose un nouveau modèle de conception et production de logements « sur mesure » pour les habitants.

Mission de MOE, conception et suivi des travaux, des lots :

- Structure Bois, Béton,
- Fluides, Environnement

Labels : BBC Effinergie+

Dates : 2015 - 2019



CGE IMMOBILIER - Logements de luxe, commerces et centre de conférences

OUAGADOUGOU, BURKINA FASO

MO :

CGE IMMOBILIER

MOE :

ARCHITECTURE STUDIO / S2T

Surface :

14 000 m²

Détail Mission :

Construction d'un ensemble immobilier de 14 000 m² de logements de luxe, commerces, centre de conférences

Mission de MOE, conception et suivi des travaux des lots :

- Structure Bois / Métal / Béton
- Fluides / Thermique
- Electricité CFO / CFA

Dates : 2018 - 2023



S
S
T

ingénierie
conseil

HÔTELS - RÉSIDENCES

COVEA IMMOBILIER - Projet PONG - Réhabilitation d'un immeuble en espaces de coliving - coworking et e-sport

PARIS (75015) rue de Cambronne

MO :
COVEA IMMOBILIER

MOE:
CALQ Architecture, Mandataire, Bond Society,
architecte associé / S2T

Surface :
7 900 m²

Détail Mission :

Sur l'ancien siège social d'Adoma, le projet PONG propose trois espaces axés sur les nouveaux usages du vivre-ensemble : le coliving, le coworking et l'e-sport,

Mission de MOE, conception et suivi des travaux des lots :

- Structure
- Electricité : Courants Forts, Courants Faibles, VDI – (incluant notamment TV, Téléphonie, Internet), GTB, SSI (hors Coordination)
- Fluides (Chauffage, Ventilation, Climatisation, Désenfumage, Plomberie) / Thermique
- Ascenseurs

Dates : 2019 - 2023

Labels : BREEAM, Effinergie Rénovation et Wired Score



IMMOBEL - Construction d'un ensemble mixte : logements, bureaux, coliving, crèche

RUEIL-MALMAISON (92)

MO :
IMMOBEL FRANCE

MOE :
WILMOTTE / S2T

Surface :
26 800 m²

Détail Mission :

Construction d'un immeuble fractionné en 4 plots s'élevant du R+8 au R+4 connectés en RDC par un socle et 2 niveaux de parking en sous-sol. Le programme comprend des logements (10 450m²), une résidence sénior (5 450 m²), des bureaux (4 000m²), du co-living (6 300m²) et une crèche (600m²).

Mission de maîtrise d'œuvre complète
Structure

Dates : 2022 - 2025

Labels : HQE Excellent, BREEAM Excellent, WELL Core & Shell, WiredScore Platinum, BBCA, E2C1, Biodiversity



MAISON DE LA CHINE - Cité internationale universitaire de Paris

PARIS (75014) bd Jourdan

MO :

Gouvernement populaire municipal de Beijing
Association pour la construction de la Maison
de la Chine (Beijing capital Land)

AMO :

SCET

MOE :

Coldefy / Atelier FCJZ, architecte associé
(Chine) / S2T

Surface :

8 840 m²

Détail Mission :

Construction de la Maison de la Chine
comprenant 300 chambres, des bureaux pour
l'administration, des locaux polyvalents (foyer,
salle de musique) et une salle multi-activités
de 450 m²

Bâtiment situé en bordure immédiate du
périphérique, R+8 avec 2 niveaux de sous-sol.
Mission complète de maîtrise d'œuvre-
Ingénierie fluides et thermique

Dates : 2017 - 2023

Labels : NF Habitat HQE résidence étudiante



PROMICEA / ACCOR HOTELS - Création d'un «Open House Jo&Joe» en bois

GENTILLY (94)

MO :

PROMICEA / ACCOR

MOE :

JEAN PAUL VIGUIER ARCHITECTURE / S2T

Surface :

6 200 m²

Détail Mission :

Principales caractéristiques techniques du bâtiment :

- Proximité immédiate du périphérique induisant l'usage obligatoire d'une ventilation mécanique double flux et de climatisation
- CLT apparent en plafond des chambres
- Présence de carrière en sous-sol de parcelle
- Dépassement de COS autorisé à condition de construire un bâtiment remarquable sur le plan énergétique
- ERP type O+N

Mission de MOE de conception des lots Fluides, Thermique

Dates : 2016 - 2019

Labels : EFFINERGIE + RT2012



BNP - Village des rosiers - Construction d'un ensemble mixte : hôtel, bureaux et commerces

SAINT-OUEN (93)

MO :
BNP PARIBAS IMMO

MOE :
DGM & associés (architecte) / S2T

Surface :
12 900 m²

Détail Mission :

Aux portes de Paris et au cœur du célèbre marché aux Puces, ce village sera un quartier unique, vivant et offrant toutes les commodités. Il comprendra un hôtel 4* de 130 chambres, 2 000 m² de bureaux, des commerces.

Pour ce projet, S2T est en charge de la mission Structure, Fluides de la partie bureaux – commerces – hôtel

Dates : 2021 - 2025

Labels : NF HABITAT – HQE



Groupe GALIA - Restructuration d'un parking en un ensemble mixte : hôtel, restaurants et bureaux

PARIS (75017), rue Legendre

MO :
GROUPE GALIA

MOE :
PCA-STREAM (PHILIPPE CHIAMBARETTA
ARCHITECTURE) / S2T

Surface :
9 000 m²

Détail Mission :

Réhabilitation d'un parking aérien en programme mixte :

- Hôtel 5* de 58 chambres, 2 restaurants et rooftop aménagé
- Bureaux, auditorium et jardin suspendu
- Salle de sport avec spa, piscine semi-olympique, mur d'escalade

Maîtrise d'oeuvre des lots Fluides, conception et suivi des travaux

Dates : 2017 - 2025



S
E
T

ingénierie
conseil

SPORT - EDUCATION - EQUIPEMENTS

SHEVA - Transfert du centre équestre de l'Ecole Vétérinaire de Maisons-Alfort vers le Parc interdépartemental des sports de Paris Val de Marne

CRETEIL (94)

MO :
SHEVA

MOE :
CO-S Architecte / LAAD architecte d'exécution / S2T

Surface de la parcelle :
4,5 ha

Détail Mission :

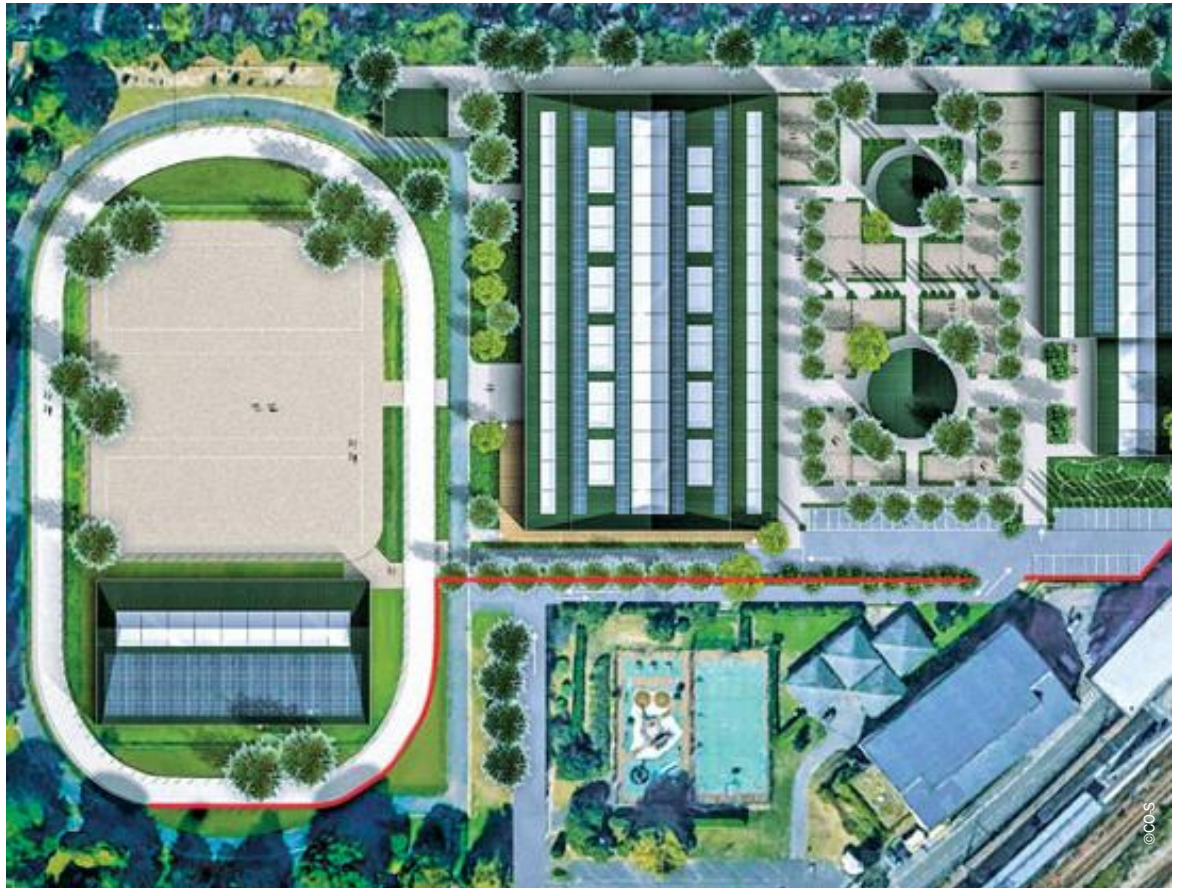
Le club équestre inclus dans l'Ecole Vétérinaire de Maisons-Alfort est transféré vers le Parc Interdépartemental des sports de Paris Val de Marne à CRETEIL. 3e club du département, il compte plus de 600 cavaliers et va prendre ses quartiers sur une parcelle de 4,5 hectares dans un espace vert de 150 hectares.

Le futur pôle équestre comportera un manège de dimension olympique, une très grande carrière et des installations spécifiquement aménagées pour le poney club.

Avec ses constructions en bois et ses aménagements vertueux (sols équestres en subirrigation, récupération des eaux pluviales...), cette nouvelle infrastructure s'inscrit dans une vraie démarche écoresponsable.

Mission de maîtrise d'œuvre Structure, CVC, Plomberie, Thermique, Courants Forts et courants faibles pour les phases PRO/DCE, ACT, VISA, DET et AOR

Dates : 2022 - 2023



ELANCOURT - AMO & Programmation - Construction d'un Tennis Club

ELANCOURT (78)

MO :

Commune d'Elancourt

AMO :

EXPRIMME / S2T

Surface :

3 194 m² SHO

3 275 m² SU ext.

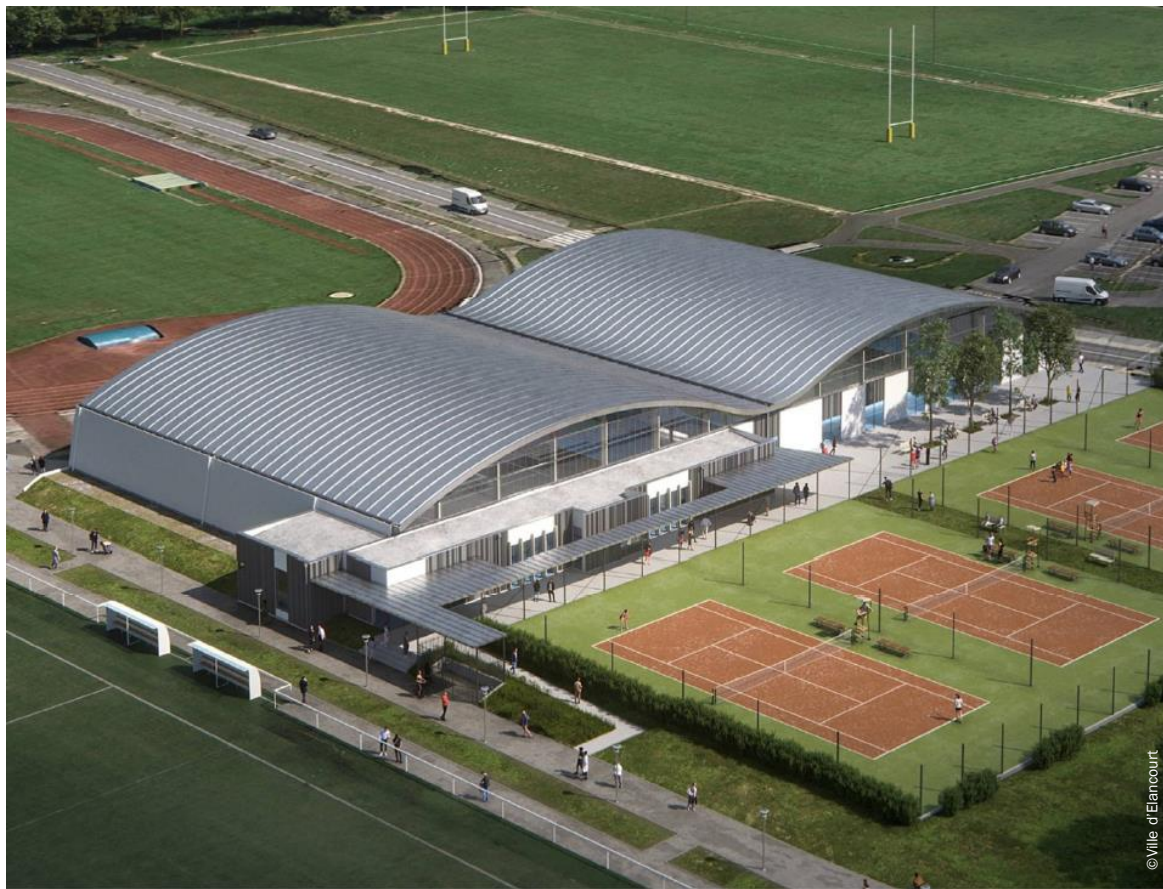
Détail Mission :

Construction d'un nouvel équipement dédié à la pratique du tennis intégrant 4 courts couverts, 4 courts extérieurs, et des locaux supports (club-house, vestiaires, bureaux, etc...)

S2T accompagne le mandataire en qualité d'AMO spécialiste des lots techniques sur toutes les phases du projet :

- Etudes préalables et Programmation
- Consultation de groupement en MGP
- Contrôle des études de conception
- Suivi des phases de réalisation
- Réception et mise en service

Dates : 2020 - 2022



VILLE DE PARIS - Groupement ENGIE SOLUTIONS - CPE 6 piscines

PARIS (75)

MO :

VILLE DE PARIS

Groupement :

ENGIE SOLUTIONS / ARTELIA / ETHIS / BVL / S2T

Détail Mission :

S2T est associé au groupement mené par ENGIE SOLUTIONS pour la réponse à l'appel d'offres pour le marché de CPE de 6 piscines de la Ville de Paris. Ce marché vise notamment des objectifs de performances élevés, avec recours significatif aux énergies renouvelables et de récupération et mise en œuvre les procédés les plus innovants en la matière.

Dans ce cadre, la mission de S2T comprend :

- Participation aux réunions « stratégie », « technique »
- Proposition de techniques innovantes valorisables et participation à la rédaction de notes de conviction concernant les techniques à mettre en œuvre
- Marché remporté.

Performances attendues :

Réduction des consommations énergétiques - 30% /
Economie d'eau - 10%

Dates : 2017 - 2018



CC DU PAYS DE NEMOURS - Centre Aquatique - Faisabilité et MOE pour la mise en œuvre d'un système combiné panneaux photovoltaïques et pompe à Chaleur

ST-PIERRE-LES-NEMOURS (77)

MO :

Communauté de communes
du PAYS DE NEMOURS

MOE :

S2T

Puissance :

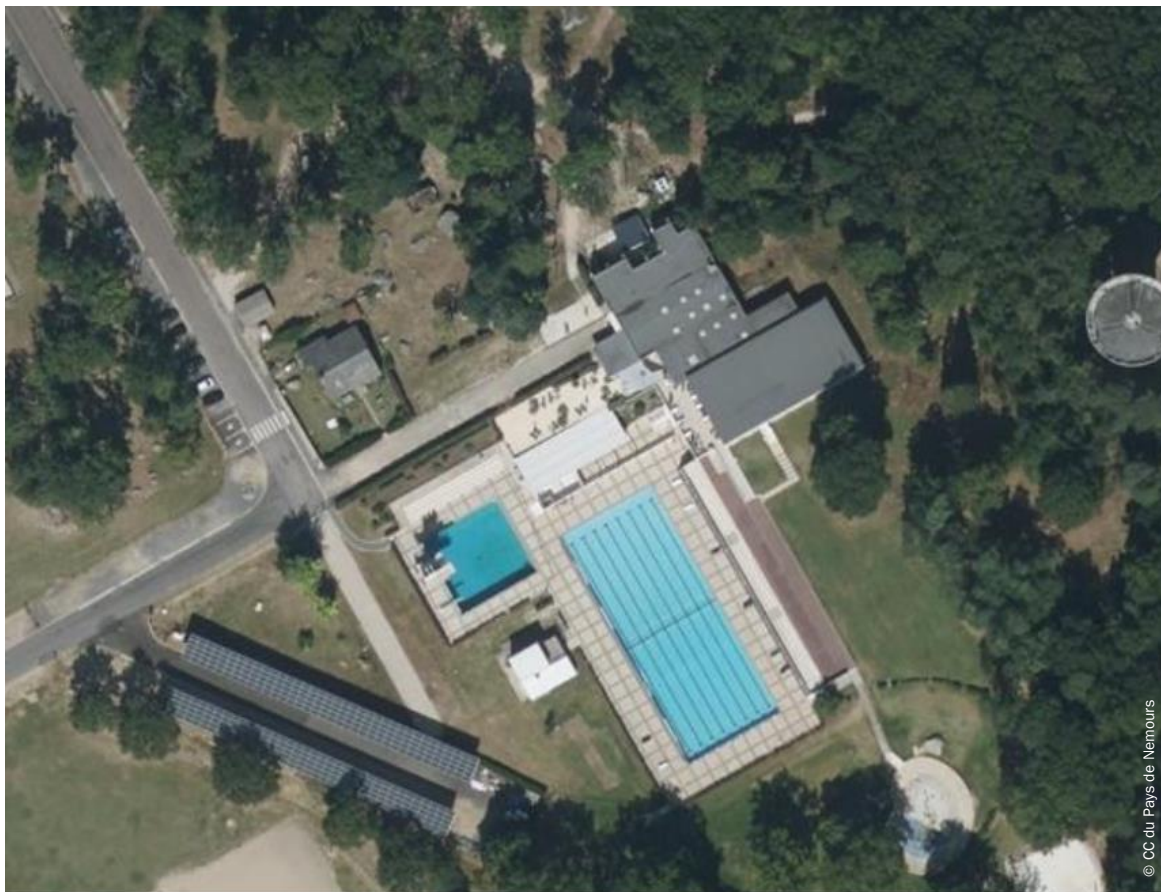
1 MW

Détail Mission :

Faisabilité puis Maîtrise d'œuvre d'un système combiné électricité / chauffage incluant :

- La mise en œuvre d'une Pompe à Chaleur Air/Eau pour l'alimentation en chaleur des bassins de la piscine
- La mise en œuvre de 1 200 m² de panneaux photovoltaïques en ombrière, en autoconsommation sur le site, y compris stockage thermique (stockage d'eau chaude pour les bassins)

Dates : 2019 - 2020



CD77 - Démolition et reconstruction du collège Van-Gogh

EMERAINVILLE (77)

MO :

CD77 - CONSEIL DÉPARTEMENTAL DE SEINE
ET MARNE

MOE :

COSA / S2T / OASIIS / ECB

Surface :

4 300 m²

Détail Mission :

Pour répondre à la forte augmentation du nombre d'élève scolarisé à Emerainville, le département a décidé de construire un nouvel établissement d'une capacité de 450 élèves.

- Construction principalement avec des matériaux biosourcés.
- Mix énergétique

Dans le cadre de cette mission S2T intervient en tant que maître d'œuvre sur les missions

- CVC
- Electricité

Dates : 2022 - 2024

Labels : HQE – RE 2020



ANFA - Création d'un campus dédié aux métiers de l'automobile

GUYANCOURT (78)

MO :

ASSOCIATION NATIONALE POUR LA FORMATION AUTOMOBILE (ANFA)

MOE :

ATELIER 2+1 / S2T

Surface :

Existant : 1 900 m²

Neuf : 6 900 m²

Détail Mission :

Campus conçu pour accueillir l'ensemble des formations aux métiers des services de l'automobile et de la mobilité en mêlant espaces de vies et lieux d'apprentissage.

Rénovation des bâtiments existants et construction de six bâtiments, comprenant atelier, salles d'enseignement, locaux administratifs et complexe sportif.

Mission de MOE, conception et suivi des travaux des lots :

- Fluides - Electricité
- Mission Thermique / Performance énergétique

Dates : 2015 - 2018

Labels : RT 2012 - Effinergie +



ICADE CARIVRY - Campus, résidence étudiante et équipement sportif

IVRY SUR SEINE (94) - site "Villars"

MO :

ICADE - SCCV CARIVRY

MOE :

RRC Architecte (Mandataire), Pierre RAOUX,
architecte associé / S2T

Surface :

16 200 m²

Détail Mission :

Construction d'un campus (ERP R+6),
accueillant une école de formation
supérieure aux métiers du numérique de
6 530m², d'une résidence étudiante
(368 logements) et d'un équipement
sportif (gymnase, dojo)

Mission de MOE, conception (à compter
de l'APD) et DET des lots :

- Structure
- Fluides, Simulations Thermiques
Dynamiques (STD)

Dates : 2017 - 2021

Labels : RT 2012 -20% certification NF
Habitat HQE niveau excellent



BIM READY

© Javier Urbijo

CD 92 - AMO – Reconstruction du collège Alfred de Vigny

COURBEVOIE (92)

MO :

Conseil Départemental des Hauts-de-Seine

AMO :

SCET / S2T

Surface :

5 000 m²

Détail Mission :

Déconstruction et reconstruction en conservant une partie de la structure d'un collège urbain de 14 salles de classes courantes et 8 classes spécialisées, pour 580 collégiens.

S2T accompagne le mandataire en qualité d'AMO spécialiste des lots techniques sur toutes les phases du projet :

- Relecture et mise à jour du Programme
- Dossier de consultation et Concours
- Analyse des offres
- Adéquation programme/projet en phase ESQ, APS , et APD

Dates : 2020 - 2023

Labels : Equivalent au label biosourcé niveau 3 E3C1



Région Val de Loire : AMO marché CREM pour la construction du lycée Joséphine Baker

HANCHES (28)

MO :
RÉGION CENTRE VAL DE LOIRE

AMO :
S2T

Groupement:
Bouygues bâtiment - Créa'Ture Architectes - Atelier B2A
Architecte – Ostinato

Surface : 18 000 m²

Détails de la Mission :

Construction d'un lycée aux qualités constructives et environnementales : isolation biosourcée Chanvre-Lin-Coton - Murs en brique de Terre Crue - Géothermie et Chaufferie Bois - logements en Ossature Bois et Isolation Paille.

S2T intervient en tant qu'AMO pour la définition et la mise en place du marché CREM.

- Gestion, pilotage et suivi du marché
- Réalisation d'une programmation fonctionnelle, architecturale et environnementale
- Evaluation économique du projet
- Réalisation de Consultations
- Vérification de l'adéquation du projet avec le programme et les objectifs de performance en phase conception et de livraison et d'exploitation
- Vérification de l'adéquation des méthodes et des matériaux mis en œuvre avec les objectifs de performance en phase réalisation

Dates : 2019 - 2023

Label : Certification HQE Excellent Effinergie
E3C2 (Lycée) E4C2 (Internat)



OGEC Saint-Laurent La Paix Notre Dame - Reconfiguration des pôles collège et primaire et création d'un gymnase

LAGNY (77)

CLIENT :

OGEC Saint Laurent La Paix Notre Dame

MOE :

BGA (Brunet Gratio Architectes) / S2T

Surface :

2 620 m²

Détail Mission :

Reconfiguration des pôles collège et Primaire visant à améliorer les conditions d'enseignements et d'apprentissage.

- Démolition-reconstruction du bâtiment F
- création de salles de classes (1 820 m²)
- Construction d'un gymnase (180 m² SU)

S2T a assuré les missions de maîtrise d'oeuvre des lots

- Structure Bois
- Structure Béton/Métal

Dates : 2018 - 2022



VERSAILLES GRAND PARC - Réhabilitation de l'auditorium du Pôle Musique du Conservatoire

VERSAILLES (78)

MO :

VERSAILLES GRAND PARC, communauté d'agglomération

MOE :

Parc Architectures, mandataire / S2T

Surface :

2 600 m²

Détail Mission :

S2T a assuré la Maîtrise d'œuvre des lots techniques Fluides et Structure sur le périmètre suivant :

- Réhabilitation complète du bâtiment et remise aux normes des bâtiments du point de vue de la réglementation incendie et accessibilité
- Amélioration acoustique de l'espace.

Dates : 2016 - 2019



FIMINCO - Restructuration d'anciens laboratoires en galeries d'exposition

ROMAINVILLE (93)

MO :
FIMINCO

MOE :
FREAKS ARCHITECTE / S2T

Surface :
12 000 m²

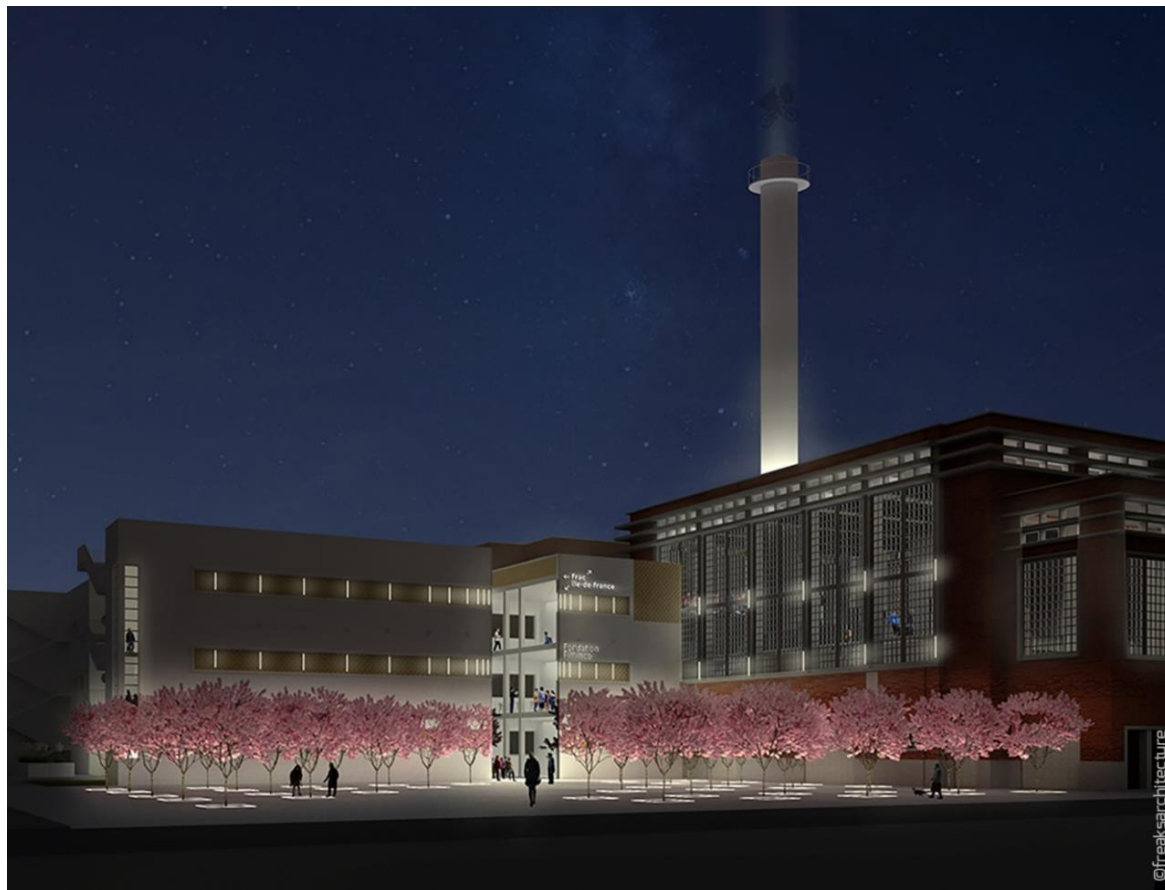
Détail Mission :

Le programme comprend :

- des galeries d'exposition
- des ateliers de production
- des chambres de vie d'artistes
- une salle de danse
- une Halle d'exposition et les bureaux de la Fondation FIMINCO
- un bâtiment neuf (3 000 m²) dédié au stockage

Mission de MOE, conception et suivi des travaux du lot Structure

Dates : 2018 - 2020



DEPARTEMENT DU NORD - Restructuration et extension du Musée Matisse

CATEAU CAMBRESIS (59)

MO :

DEPARTEMENT DU NORD

MOE :

Bernard DESMOULIN, architecte / S2T

Surface :

Extension 1 230 m²

Détail Mission :

Le projet de restructuration et d'extension du musée actuel comprend le réaménagement de l'accueil du musée et de la boutique, la création d'un nouvel accueil pour les groupes ainsi que quatre ateliers.

Mission de MOE, conception et suivi des travaux des lots :

- Structure
- Fluides

Dates : 2019 - 2023



Groupe SODES - Construction d'un ensemble mixte : commerces, hôtel et parking

LE PECQ (78)

MO :

SODES SA

MOE :

WILMOTTE & ASSOCIES / S2T

Surface :

10 000 m²

Détail Mission :

Pour répondre aux besoins des habitants du Pecq, le projet Cœur de ville prévoit la réalisation d'un 9 000 m² de commerces de proximité, un hôtel de 80 chambres, un espace boisé, une promenade le long de la Seine et un parking semi enterré de 200 places.

Dans ce cadre, S2T intervient sur les lots Fluides, Electricité CFO/CFA et Structure

- Phases Etudes (APS/APD/PRO-DCE/ACT)
- Suivi Technique de Chantier

Cette mission s'effectue en zone PPRI en bord de Seine

Dates : 2018 - 2024



FRAICHEUR DE PARIS (Climespace) - MOE Groupes froids d'abaissement de température de 7 musées parisiens

PARIS (75)

MO :
FRAICHEUR DE PARIS (Climespace)

MOE :
YXO Consultants (mandataire) / S2T

Détail Mission :

FRAICHEUR DE PARIS doit installer une puissance frigorifique complémentaire à 7 Musées situés dans un périmètre en bord de Seine centré sur les Invalides. Les capacités de production et de récupération du réseau de froid actuel n'étant pas suffisantes, il convient d'augmenter l'utilisation du fonctionnement en free-cooling (refroidissement direct de l'eau de retour du réseau sur l'eau de Seine) durant tout l'hiver sur le réseau centralisé.

Pour abaisser la température, des groupes froids de 150 à 600 kW sont à installer sur chacun de ces musées.

S2T assure la conception et les calculs de dimensionnement thermique, électrique, hydraulique et génie civil.

La mission porte sur les phases AVP (dont phase de faisabilité), PRO, DCE, ACT, DET, VISA, AO.

Dates : 2022 - 2023



Musée des arts décoratifs



Musée de l'Orangerie



Musée des Arts Modernes



Musée Guimet



Musée Galliera



Musée du quai Branly



Petit Palais

Musées pouvant nécessiter un abaissement de températures

FIMINCO - Construction du City Outlets (boutiques, hôtel, parking)

ROMAINVILLE (93)

MO :
FIMINCO

MOE :
REICHEN & ROBERT/S2T

Surface :
41 700 m²

Détail Mission :

Mission de suivi technique du chantier et visa des plans d'exécution du lot structure.

Assistance à la réception des travaux pour ce chantier qui comporte :

- 20 000 m² de commerces
- 3 700 m² d'hôtel
- 18 000 m² de parking

Dates : 2017 - 2019



SNT

ingénierie
conseil

SANTÉ - LABORATOIRES

SOPHYSA - Extension de l'unité de production d'implants neurochirurgicaux

BESANCON (25)

MO :

SOPHYSA

MOE :

METRA et ASSOCIES / S2T

Surface :

5 500 m²

Détail Mission :

Le projet consiste en la réalisation d'un nouveau centre de production (bureaux - laboratoires), en extension de l'usine existante.

Mission de MOE, conception et suivi des travaux des lots :

- Structure
- Fluides / Thermiques
- Electricité CFO / CFA

Dates : 2019 - 2023



GRUPE HOSPITALIER PAUL GUIRAUD - ATMO pour la mise en œuvre du Plan directeur immobilier

VILLEJUIF (94)

MO :

GRUPE HOSPITALIER PAUL GUIRAUD

ATMO :

SETEC / S2T

Surface :

22 900 m²

Détail Mission :

Le plan directeur immobilier du groupe hospitalier Paul Guiraud, composé notamment de 40 bâtiments datant du XIXe vise les pavillons hospitaliers à temps plein en vue d'optimiser leur fonctionnalité, les logiques de flux et de valoriser les façades historiques.

La mission de S2T comprend :

- le cahier des charges de la consultation des diagnostics immobiliers réglementaires avant travaux
- Analyse des 3 offres qui seront retenues dans les domaines d'expertises : Structure / Fluides / Electricité
- Suivi ponctuel des travaux et OPR

Dates : 2021 - 2026



CH A. ROSEMON - AMO Restructuration du Bâtiment de médecine - chirurgie

CAYENNE - GUYANE (97)

MO :

CENTRE HOSPITALIER Andrée ROSEMON

AMO :

PROGEA / S2T

Détail Mission :

La mission concerne la restructuration et mise en sécurité incendie du Bâtiment de médecine-chirurgie, et la construction d'un bâtiment de consultations.

- AMO et Conduite d'opération
- Diagnostic des bâtiments
- Assistance :
 - à l'organisation de la consultation de maîtrise d'œuvre et au choix des intervenants
 - à la conception du projet
 - à la passation des marchés
 - au pilotage travaux

Dates : 2019 - 2023



ENSTA - AMO Programmation – Laboratoires d’Optique Appliquée

PALaiseau (91)

MO :

Ecole Nationale Supérieure de Techniques Avancées – ENSTA Paris

Programmiste :

SCET / S2T / 2B Concept

Surface :

750 m² SU

Détail Mission :

Au sein du centre de recherche de l’Yvette de l’ENSTA, le laboratoire d’optique appliquée (LOA) (recherche sur l’accélération de particules par interaction laser-plasma) comporte deux plateformes : une plateforme Haute Energie et une plateforme Haute Cadence. Le projet consiste en la réorganisation des installations existantes pour générer des surfaces d’accueil pour les deux plateformes (laboratoires, bureaux, et supports)

S2T accompagne le mandataire en qualité d’AMO spécialiste des lots techniques bâtiments sur toutes les phases du projet :

- Etudes préalables et analyse du contexte
- Faisabilité et Préprogramme
- Programme Technique Détaillé

Dates : 2021 - 2023



BBRAUN – Projet Next3 – Restructuration et extension du site de production

NOGENT LE ROTROU (28)

MO :
BBRAUN

MOE :
Thales architecture / S2T

Surface :
10 000 m²

Détail Mission :

Sur un terrain sur lequel il est déjà édifié une usine de production de dispositifs médicaux, le projet consiste en :

- La restructuration de l'usine existante.
- La construction d'un nouvel entrepôt destiné au stockage de matières premières, d'une unité de stérilisation, comprenant des espaces de stockage de produits finis et une zone d'expédition.

Mission de MOE, conception et suivi des travaux, du lot Structure bois (renforcement des structures existantes)

Dates : 2020 - 2022



APHP - Hôpital Antoine Béclère – Remplacement de la chaufferie centrale

CLAMART (92)

MO :

APHP

MOE :

S2T (mandataire) : technique/process

Eyxo : économie de la construction

M+ : architecture

Puissance :

12,5MW

Détail Mission :

Maîtrise d'œuvre complète (y compris dossier ICPE) relative :

- au remplacement des 3 chaudières gaz (brûleurs mixtes) de 4,2MW chacune
- à la rénovation des installations électriques associées
- à la modification du bâtiment et de ses abords

Une attention particulière est portée à la continuité de service en phase travaux.

Coordination des différents corps de métiers TCE (process, hydraulique, électrique, automatisme et génie civil / second œuvre) avec continuité d'exploitation

Dates : 2016 - 2019



CSTB - Construction du bâtiment Hydraulique et Equipements Sanitaires (HES)

CHAMPS SUR MARNE (77)

MO :
CSTB

Groupement Conception Construction :

Bouygues Bâtiment IDF / Brézillon / Brunold & Michon (architecte mandataire) / S2T

Surface :

5 000 m²

Détail Mission :

Maîtrise d'œuvre complète Fluides - Electricité du bâtiment HES sur le site du CSTB, comprenant des laboratoires et des bancs d'essai pour le test de matériels de plomberie et sanitaires impliquant :

- Production et distribution d'eau glacée, d'eau chaude, d'eau surchauffée, de vapeur surpressée, d'air comprimé, de gaz divers
- Equipement en sorbonnes et paillasse
- Développement du projet en BIM Revit.

Dates : 2014 - 2017

Labels : HQE



S
S
T

ingénierie
conseil

INDUSTRIE

HERMES - Construction d'un atelier de maroquinerie : 1ère manufacture passive bas carbone en France

LOUVIERS (27)

MO :
HERMES

MOE :
Lina Ghotmeh Architecte / Franck Boutté
Consultants / S2T

Surface :
6 200 m²

Détail Mission :

La maroquinerie, classée ICPE, comprend un atelier, des bureaux et un restaurant d'entreprise. Elle est construite à partir de 500 000 briques produites à 70 km du site. Son autonomie énergétique est assurée par une géothermie locale.

La mission de S2T comprend :

- L'AMO Géothermie
- Les études (phases PRO/DCE, ACT/Marché) et la réalisation (Phase DET/VISA/AOR) des lots géothermie, CVCD, plomberie, dépoussiérage, CFo-Cfa, panneaux photovoltaïques.

Dates : 2019 - 2023

Labels : Bâtiment passif, BEPOS E4C2 bas carbone



AQUA RAY - Construction d'un Data Center écologique avec rafraîchissement passif des installations informatiques et récupération des chaleurs fatales

ARPAJON (91)

MO :

AQUA RAY

MOE :

Lemaire-Lévêque Atelier d'architecture / S2T

Surface :

2 000 m²

Détail Mission :

Construction d'un Data Center de 1 000 m² (850 kW en IT), de 500 m² de bureaux et de 500 m² de production végétale en co-maitrise d'ouvrage avec Algaé

- Refroidissement passif des serveurs sans aucune consommation d'énergie par le biais d'un puits canadien de 100 000 m³/h
- Sécurisation totale du fonctionnement IT par le respect de la norme Tier 4
- Valorisation de la chaleur des serveurs pour la production d'algues bio, alimentaires

Etude de faisabilité et mission complète de maîtrise d'œuvre Réseaux CFO/CFA, Fluides, génie climatique de la construction du Data Center.

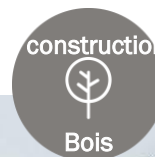
Dates : 2022 - 2024

Labels : Niveau Tier 4



CELESTE – Extension d'un Data center : bâtiment de bureaux en bois

CHAMPS SUR MARNE (77)



MO :
CELESTE

MOE :
ENIA Architectes / S2T

Surface :
2 500 m²

Détail Mission :

- Prise en compte dans la conception d'une future surélévation d'une partie du bâtiment créé
- Infrastructure parking béton
- Structure bois poteaux-poutres et CLT en R+4

Mission de MOE, conception et suivi des travaux des lots :

- Structure Bois & Béton,
- Fluides Thermique et Electricité

Dates : 2016 - 2019



VILLE DE CLICHY LA GARENNE – Etude pour l'intégration d'une production d'EnR&R issue de la station d'épuration (STEP) sur le réseau de chaleur

CLICHY LA GARENNE (92)

MO :

VILLE DE CLICHY LA GARENNE

Groupement :

S2T (mandataire, compétences techniques et économiques)

ESPELIA (juridique et financier)

Energie de récupération :

Environ 80 GWh

Détail Mission :

AMO pour l'intégration d'une production EnR&R (récupération de chaleur sur une station d'épuration) dans le mix du réseau de chaleur de la Ville :

- Etat des lieux du réseau actuel
- Analyse de la ressource en énergie
- Adéquation des besoins avec la ressource
- Etude technico-économique (schéma technique, implantation, évaluation des investissements et des coûts d'exploitation)
- Analyse en coût global et impact sur le prix de la chaleur
- Analyse juridique et financière du mode de gestion de l'unité de production et de son intégration avec le réseau de chaleur

Dates : 2019 - 2020



ENGIE IMPACT – P&G Blois : Evaluation de la performance énergétique

BLOIS (41)

MO :
ENGIE IMPACT

Détail Mission :

Mission d'accompagnement pour l'évaluation de la performance énergétique du site P&G à Blois (29 400 m² de zones de production, stockage, logistique et bureaux) en vue de déterminer des programmes d'amélioration, générateur d'économies d'énergie.

La mission inclut :

- L'évaluation de la performance énergétique actuelle (visite, thermographie, analyse des consommations)
- Benchmark sur des sites comparables
- Cartographie des locaux chauffés, définition de leur utilisation et zoning
- Proposition et priorisation d'actions d'amélioration de la performance énergétique (plan d'action, gains énergétiques et carbone, bilan économique)

Date : 2023



DALKIA - Rénovation d'une centrale frigorifique et remplacement de groupes froids

LA DEFENSE (92)

MO :

SUC - DALKIA

AMOE :

S2T

Détail Mission :

Dans le cadre de la mission de maîtrise d'œuvre de rénovation d'une centrale frigorifique et le remplacement de deux groupes froids, SUC – DALKIA a confié à S2T la mission d'AMOE, divisée en deux phases :

- Etudes d'optimisations et d'investigations hydrauliques des boucles évaporateurs et condenseurs.
- Rénovation de la centrale frigorifique avec mise en œuvre des deux groupes froids.

Objectif : augmentation de la puissance de la Centrale de 75 à 90 MW

Date : 2015 -2016



SARP Industries (VEOLIA) - Valorisation énergétique d'une déchetterie

LIMAY (78)

MO :
SARP INDUSTRIES

Chiffres-clé :
3 à 85 GWh valorisés

Détail Mission :

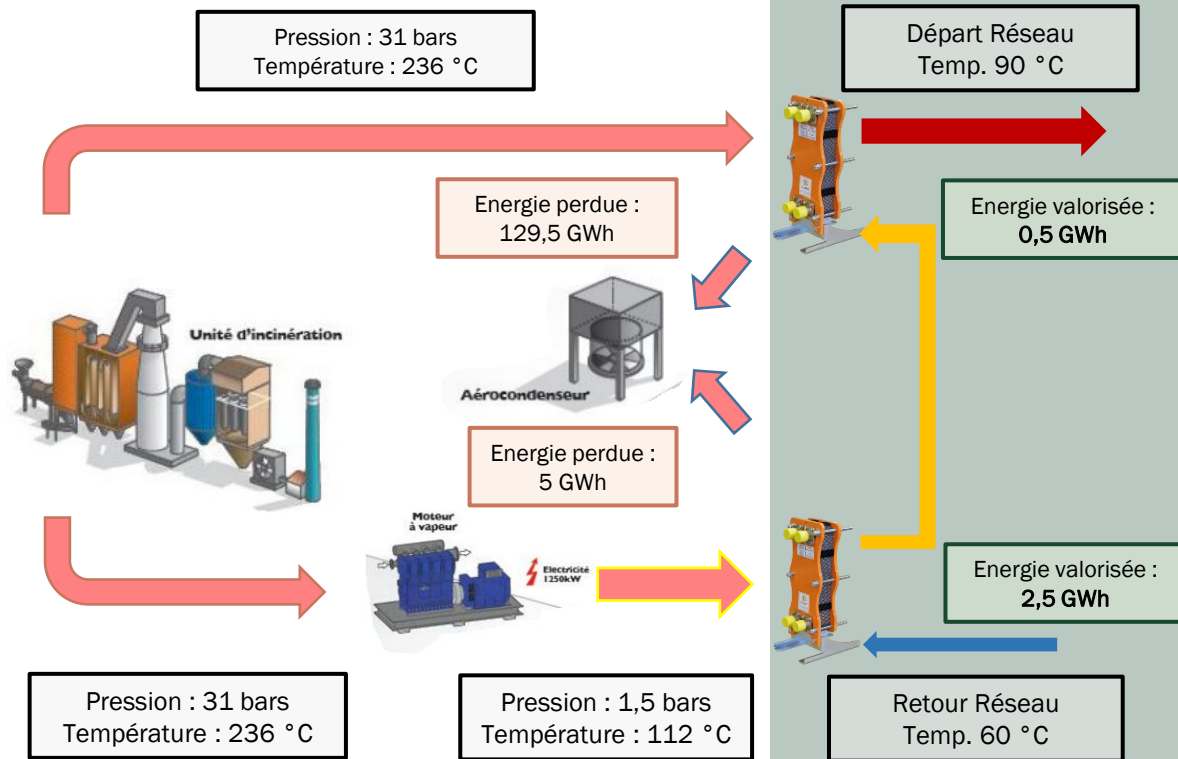
SARP Industries envisage de valoriser une partie de la chaleur fatale de la déchetterie de produits industriels qu'elle exploite en vue de fournir de la chaleur décarbonée à des prospects, dont IKEA qui va construire un entrepôt de 72 000 m² (1 300 000 m³ à chauffer) à proximité du site.

La mission de S2T comprend :

- L'étude de faisabilité technico-économique du projet d'approvisionnement de l'entrepôt IKEA en tenant compte des contraintes et avantages écologiques et juridiques
- Un schéma directeur élargi à d'autres prospects environnants industriels, tertiaires voire résidentiels et au raccordement sur un réseau de chaleur voisin

Dates : 2022 - 2023

PROCESS SARP Industries



VALOSEINE - Etude de faisabilité pour la valorisation énergétique de l'usine Azalys et la création d'un réseau de chaleur

CARRIERES-SOUS-POISSY (78)

MO :

VALOSEINE

Chiffres-clés :

50 GWh électricité / 80 GWh chaleur

Détail Mission :

VALOSEINE a souhaité être accompagné pour l'étude de l'opportunité de valorisation de la chaleur fatale issue de l'usine d'incinération AZALYS sur un réseau de chaleur.

Il s'agit également de :

- Cerner l'enjeu de répartition de la valorisation entre production de chaleur et production électrique ;
- Conforter et rendre plus robuste la qualification d'UVE pour sécuriser le taux réduit de TGAP.

L'étude de la valorisation énergétique comprend :

- Etude du potentiel de valorisation sur un réseau de chaleur avoisinant
- Etude énergétique et économique associée
- Rédaction d'un mémoire récapitulatif

Dates : 2021 - 2022



CNRS - MOE pour le refroidissement du futur ordinateur de l'IDRIS

ORSAY (91)

MO :

CNRS

EXPLOITANT

IDRIS (Institut du Développement et des Ressources en Informatique Scientifique)

MOE :

S2T (mandataire)

M+ architecture urbaniste

META acoustique

Détail Mission :

- Travaux hydrauliques, électriques, contrôle commande, structure
- Mise en attente de vannes pour le raccordement du futur ordinateur
- Optimisation du fonctionnement hydraulique global du site
- Ajout d'un refroidissement à eau tempérée : mise en place de d'ys adiabatiques en extérieur pour refroidir le nouveau ordinateur

Dates : 2017 - 2019



HERMES PARFUM - Etude de faisabilité pour la décarbonation du site du Vaudreuil

LE VAUDREUIL (27)

MO :
HERMES PARFUM

AMO :
S2T

Détail Mission :

Etude de la décarbonation du site du Vaudreuil de 18 000 m² (besoins en chauffage, climatisation et besoins en chaud / froid de process) grâce à l'étude de solutions de géothermie sur nappe ou sur sondes, ou une solution de biomasse. Le déroulé de la mission a suivi le plan suivant :

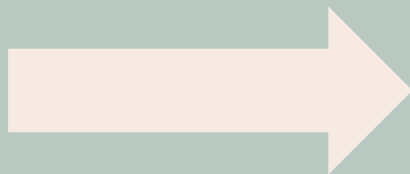
- PHASE 1&2 : Visite de site, Description générale et Etude des Besoins Thermiques
- PHASE 3 : Caractérisation des ressources disponibles
- PHASE 4 : Adéquation des besoins / ressources et choix des équipements
- PHASE 5 : Bilans thermiques
- PHASE 6 : Bilan économique
- PHASE 7 : Bilan environnemental
- PHASE 8 : Conclusion

Dates : 2021 - 2022

Pour une consommation chaud + froid de 3 GWh les préconisations de S2T permettent d'obtenir jusqu'à :



90% de réduction
d'émissions de CO₂



98% de couverture en
biomasse ou géothermie

SGS GALILEO - ATMO Construction d'un nouveau bâtiment

SAINT-GERMAIN EN LAYE (78) – Camp des Loges

MO :

ESID IDF

AMO :

Groupe S2T (mandataire) / AMOSSYS / OTE / GB2A

Superficie :

3 420 m²

Détails de la mission :

Galileo est le projet européen de système de positionnement par satellites. Le CSSG est une installation névralgique, chargée de surveiller et d'agir en fonction des menaces et alertes de sécurité. Ce bâtiment, intègre de forts objectifs

- de modularité pour les locaux déplaçables
- de fonctionnalité
- de redondance des installations techniques (type TIER III)
- de sécurité incendie
- de sureté sur le plan intrusion et agression extérieure
- de respect des coûts et délais normatifs

Le groupement, dont S2T est mandataire, intervient en tant qu'assistant du maître d'ouvrage sur tout le spectre technique du marché de CRM. Il est également chargé de l'économie de la construction et de management juridique

Dates : 2018- 2021



AEROPORTS DE PARIS – Etude de faisabilité pour la mise en place d'énergies renouvelables et décarbonées alimentant le réseau de chaleur de l'aéroport du Bourget

LE BOURGET (93)

MO :
AEROPORT DE PARIS

PUISSANCE :
20 MW

Détail Mission :

Etude de faisabilité comprenant :

- Analyse de l'existant : demandes de production, analyse et optimisation des sous-stations
- Etude du potentiel EnR&R mobilisable localement : biomasse, géothermie, superficielle, PAC sur rivière, récupération sur eaux usées, etc...
- Analyse énergétique des consommations et taux de couverture
- Bilan environnemental
- Analyse économique en coût global (investissement, énergie, exploitation et maintenance)
- Synthèse et plan d'action

Dates : 2018 - 2019



MIN de Chateaurenard - Etude de faisabilité de création d'un réseau géothermique

CHATEAURENARD (84)

MO :

SPL GRAND MARCHÉ DE PROVENCE

AMO :

STRATEGEO / S2T

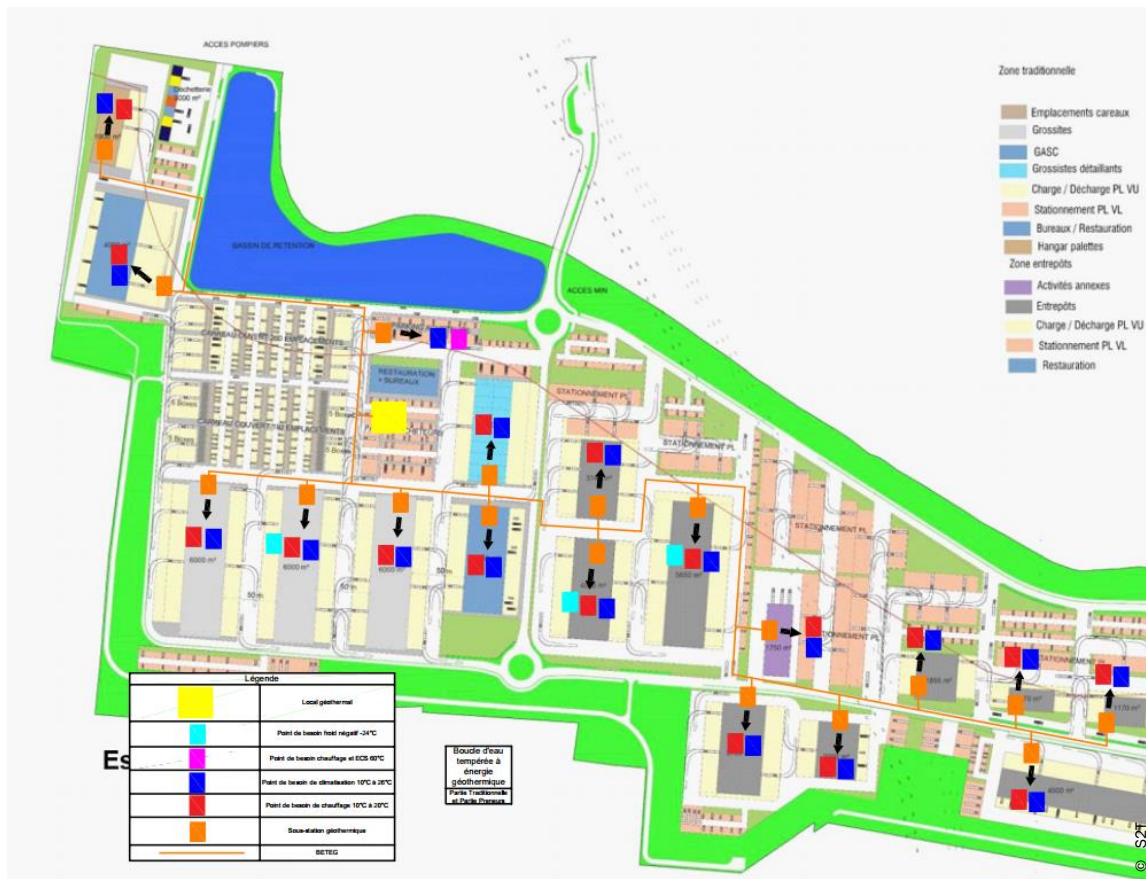
Détail Mission :

Zone traditionnelle et preneurs composée de 12 000 m² de bureaux et 60 000 m² de zone logistique, dont 2 400 d'entrepôt en froid négatif

L'étude concerne la création d'un réseau chaud / froid de 4 km de 16 GWh alimenté à base de géothermie sur nappe superficielle selon différentes phases :

- Simulation des besoins thermiques au pas horaire
- Adéquation de la ressource géothermique et des besoins
- Etude de faisabilité technique
- Evaluation énergétique et environnementale
- Etude économique en coût global

Dates : 2021 - 2022



S
S
T

ingénierie
conseil

RÉNOVATION DES PATRIMOINES

VILLE DE MAISONS-LAFFITTE - Etude énergétique portant sur 20 bâtiments communaux

MAISONS-LAFFITTE (78)

MO :
VILLE DE MAISONS-LAFFITTE

Surface des bâtiments :
44 000 m²

Détail Mission :

Etablissement d'une stratégie énergétique patrimoniale incluant les audits énergétiques patrimonial portant sur 20 bâtiments communaux (écoles, gymnases, centre aquatique, bâtiments administratifs, etc...) :

- Etat des lieux et visite des sites
- Bilan énergétique des bâtiments
- Préconisation d'améliorations (bâti, équipements chauffage, ECS, ventilation, éclairage, recours au EnR)
- Programme d'améliorations - Scenarii globaux

Dates : 2022 - 2023

Label : Décret tertiaire



MINISTERE DES ARMEES (ESID DE METZ) - AMO pour la mise en place d'un CPE sur la base militaire BA 133

OCHEY (54)

MO :

Ministère des Armées - ESID DE METZ

AMO :

S2T, mandataire / EYXO

Surface : 112 000 m² chauffés / 74 bâtiments

Ambition énergétique:

- 40% en consommations d'énergie / -94% d'émissions de Gaz à Effet de Serre / 81% d'EnR

Détail Mission :

Mission d'assistance technique et financière pour la mise en place d'un contrat de performance énergétique de la base militaire de OCHEY :

- Etablissement d'une situation énergétique de référence
- Propositions de programmes d'actions
- Etablissement du DCE : programme fonctionnel détaillé et du dossier de consultation
- Assistance dans la mise en œuvre de la procédure de dialogue compétitif jusqu'à la signature du contrat
- Assistance au suivi et à l'évaluation des prestations du contrat et des travaux
- Confirmation de la consommation de référence

Dates : 2019 - 2025



MINISTERE DES ARMEES (ESID DE METZ) – Marché de performance énergétique sur le camp bâti de Mourmelon

MOURMELON-LE-GRAND (51)

MO :

Ministère des Armées – ESID de Metz

Groupement :

GTM HALLE / SOGEA / ENGIE SOLUTIONS / MOON SAFARI / ACCORD et ARCHI / S2T

Surface :

190 000 m²

Détail Mission :

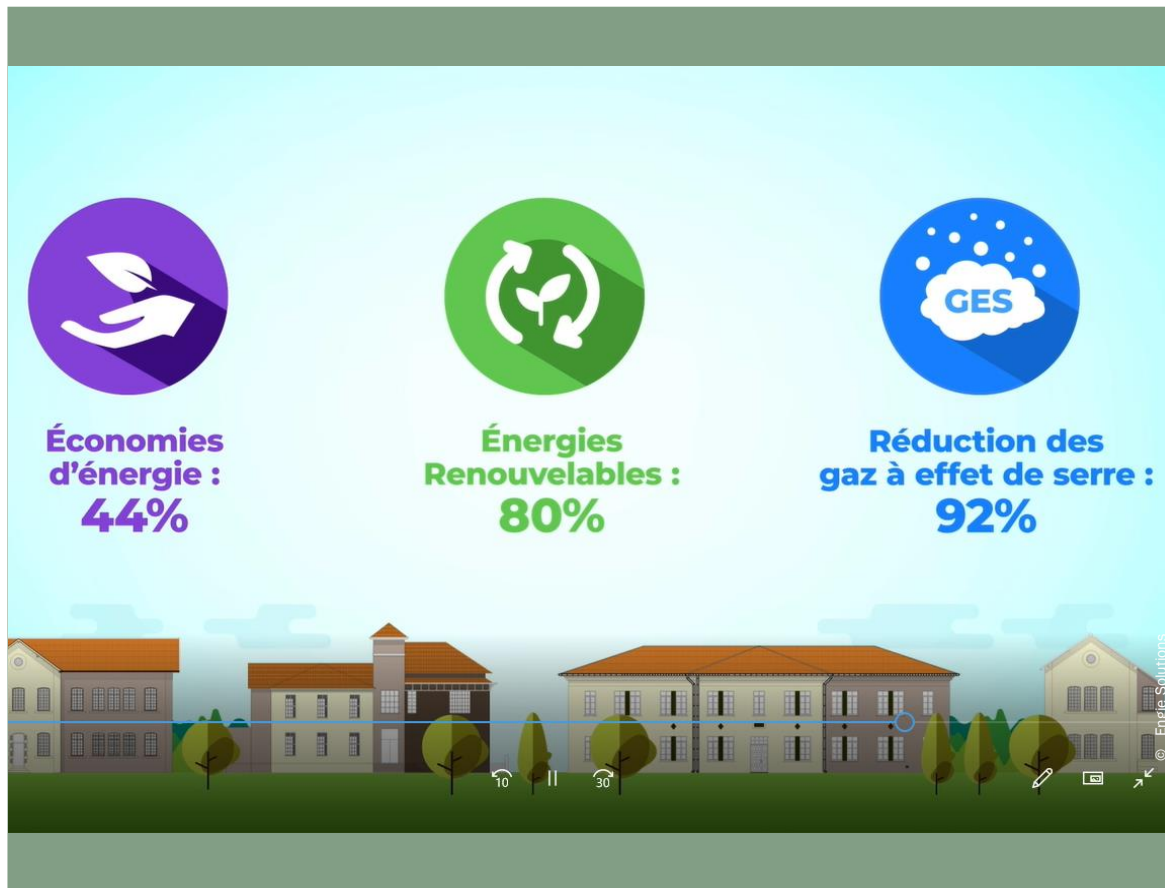
Rénovation énergétique du camp incluant des travaux d'isolation, amélioration de la distribution de chaleur dont la refonte et l'extension du réseau de chaleur, la construction d'une chaufferie biomasse.

Ce projet est soutenu par le Plan France Relance S2T a participé à la période de dialogue compétitif (audit / choix du programme d'actions / calcul des performances énergétiques) et intervient en tant que MOE pour tous les lots techniques et la performance énergétique.

Performances attendues :

- 44% d'économies d'énergie,
- 80% d'énergies renouvelables,
- 92% de réduction des gaz à effet de serre sur un site de 187 bâtiments.

Dates : 2021 - 2024



CD 92 – MOE dans le cadre d'un Marché de Performance Energétique - 31 collèges

HAUTS-DE-SEINE (92)

CLIENT : DEPARTEMENT DES HAUTS DE SEINE

GROUPEMENT : Dalkia, Dalkia Smart Building, Chiarodo Maillet (architecte), S2T

Surface :
200 000 m²

Ambition : - 25% d'économies d'énergie

Détail Mission :

Participation à la phase de Dialogue Compétitif :

- Visite et audits complets des 31 collèges
- Cartographie énergétique du parc immobilier / Etudes des consommations énergétiques

Participation au choix des APE

Participation au calcul de la Performance Energétique

Réalisation des plans de comptage

Etude de conception des APE retenue

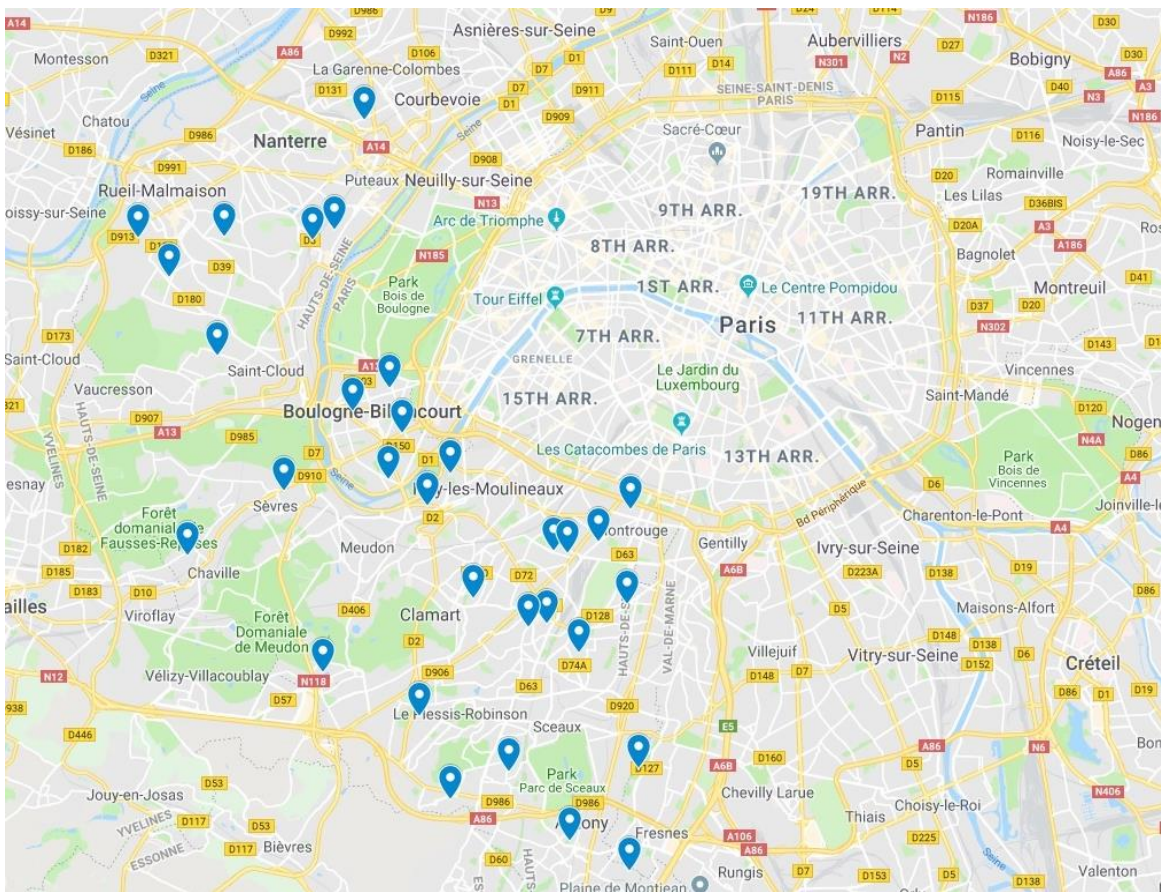
Maîtrise d'œuvre Fluides et thermique : Etudes de

Conception APD/PRO et contrôle des études

d'exécution (VISA) :

- Production de chaleur : remplacement de chaufferies, mise en place de micro-cogénérations et de Pompes A Chaleur
- Distribution : pompes à débit variable, calorifuge des réseaux, robinets thermostatiques, etc...
- Zoning thermique
- Mise en place de ventilation double-flux Eclairage : mise en place de détection de présence et de LED

Dates : 2018 - 2022



VILLE DE PARIS – MOE dans le cadre du CPE des 60 écoles

PARIS (75)

MO : VILLE DE PARIS

Groupement : ARTELIA/ENGIE SOLUTIONS/S2T

Surface :

125 000 m²

Ambition : Energie - 40%

Détail Missions :

Participation à la phase de Dialogue Compétitif :

- Participation aux réunions « stratégie », « technique »
- Visite et audits complets de 10 écoles
- Proposition de techniques innovantes valorisables et participation à la rédaction de notes de conviction et CCTP génériques concernant les techniques à mettre en œuvre

Maîtrise d'œuvre Fluides et thermique : Etudes de Conception APD/PRO et contrôle des études d'exécution (VISA), suivi des travaux (DET) et Assistance aux Opérations de Réception (AOR) :

- Production de chaleur : remplacement de chaufferies gaz, rénovation de sous-stations CPCU et mise en place de Pompes à Chaleur
- Distribution : pompes à débit variable, calorifuge des réseaux, robinets thermostatiques, etc...

Dates : 2017 - 2022



I3F – Accord-Cadre MOE Rénovation Production et Distribution de chauffage et d’ECS en logements

ILE DE FRANCE

MO :
IMMOBILIERE 3F

MOE : S2T

Chiffres-clés : 10 à 15 opérations / an
5 à 8 M€ de travaux /an

Détail Mission :

Contrat Cadre de Maîtrise d’œuvre pour la création et rénovation de productions thermiques du parc d’Immobilier 3F en Ile-de-France (soit environ 700 programmes et 70 000 logements) incluant :

- Chaufferies
- Sous-Station CPCU
- Pompes A Chaleur
- Installations solaires thermiques
- Autres productions, y compris MTA éventuels
- Distribution de chauffage et d’ECS en immeuble

Mission globale de MOE comprenant :

- Les études de conception AVP / PRO
- DCE
- Passation des marchés de travaux
- Suivi des travaux
- Réception

Dates : 2020 - 2026



VILLE D'ASNIÈRES SUR SEINE – DALKIA – CPE Bâtiments communaux

ASNIÈRES-SUR-SEINE (92)

MO :

VILLE D'ASNIERES-SUR-SEINE

Groupement :

DALKIA / ARTELIA / S2T

Surface :

45 bâtiments
120 000 m²

Détail Mission :

Participation à la phase de Dialogue Compétitif :

Maîtrise d'œuvre Fluides et thermique : Etudes de Conception APD/PRO et contrôle des études d'exécution (VISA) et Assistance aux Opérations de Réception (AOR) :

- Production de chaleur : remplacement de chaufferies gaz, rénovation de sous-stations et mise en place de Pompes à Chaleur
- Distribution : pompes à débit variable, calorifuge des réseaux, robinets thermostatiques, etc...
- Mise en place de radiateurs électriques pilotables

Performances attendues :

Réduction des consommations énergétiques - 15%

Dates : 2021 - 2023



S
S
T

ingénierie
conseil

ENERGIE URBAINE

SOLIDEO – UNE AUTRE VILLE – Etude de stratégie – Scenarios d'alimentation énergétique du futur Village Olympique et du futur Cluster des Médias

ST-DENIS & ST-OUEN (93) / LE BOURGET & DUGNY (93)

MO : SOLIDEO

AMO : Groupement HYSPLC (UNE AUTRE VILLE) / S2T

Superficie : 256 000 m² / 132 000 m²

Détail Mission :

Analyse technico-économique de scénarios énergétiques d'alimentation du futur Village Olympique et Paralympique et du Cluster des Médias au Bourget et à Dugny pour les JO 2024 :

- Etude des besoins énergétiques
- Etudes de scénarios de faisabilités techniques et économiques
- Dimensionnement des productions à mettre en œuvre
- Simulations énergétiques
- Chiffrage des solutions en coût global et estimation du coût de la chaleur et du froid par la réalisation de comptes d'exploitation prévisionnels
- Analyse de l'impact environnemental
- Etudes de sensibilité
- Etude de risques – analyse de la résilience du scénario au climat 2050

AMO / Expertise Energie : Echanges avec la SPL et analyse critique de la création d'un réseau de chaleur global sur le territoire

Dates : 2019 - 2020



ADEME - AMO d'accompagnement de quartiers à énergie positive et faible impact carbone et de Conseil pour la création ou l'extension de réseaux d'énergie

France ENTIERE

MO :
ADEME

AMO :
Groupement AMOES / UNE AUTRE VILLE /
H3C / FIDAL / S2T

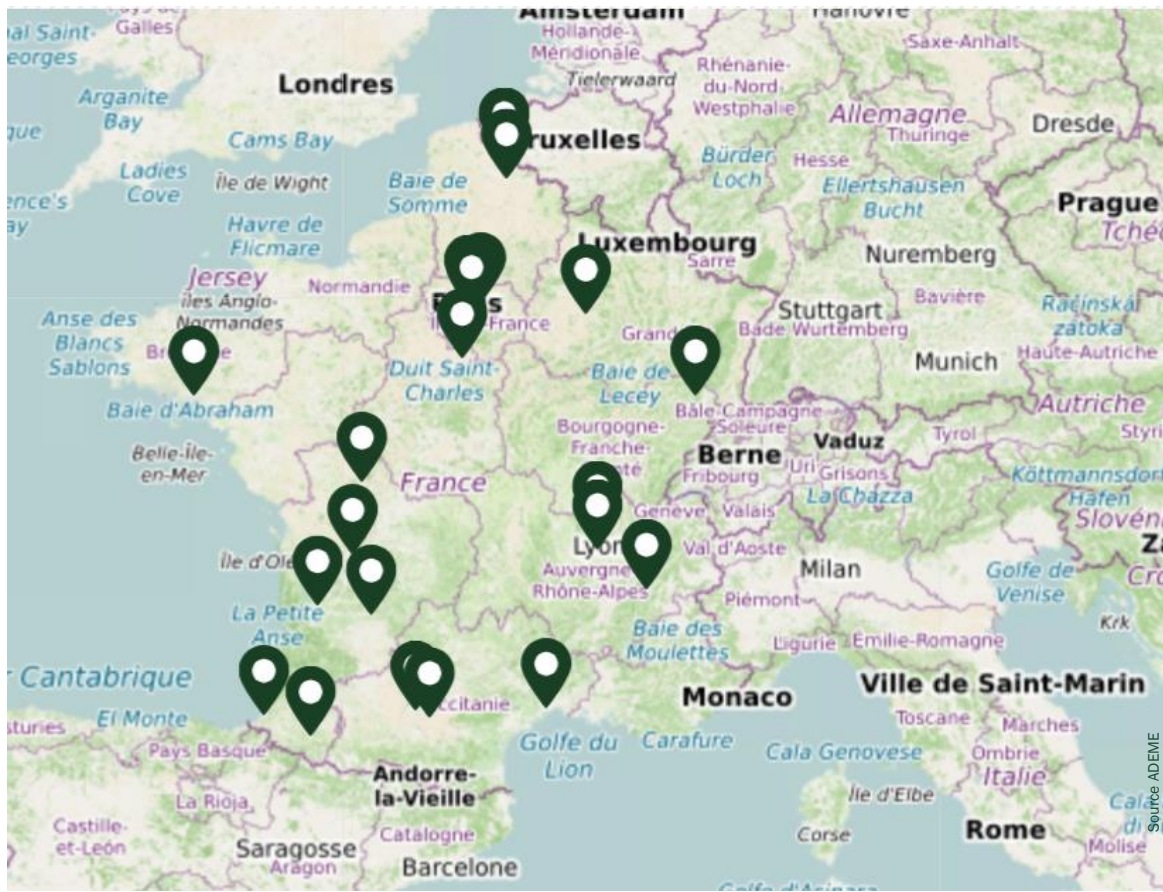
Détail Mission :

Mission d'accompagnement de l'AMI « Quartiers à énergie positive » qui regroupe 22 projets et consiste à :

- Apporter un appui technique à chacun des sites de l'AMI, sur les champs d'expertise techniques, financiers, juridiques ou méthodologiques nécessaires à l'approche quartiers bas carbone ;
- Animer la communauté d'expérimentation « quartiers E+C- » constituée auprès des 22 porteurs de site et l'ADEME, et contribuer à la diffusion des résultats de l'expérimentation via des événements extérieurs.

Dans ce cadre S2T apporte son expertise technique en termes de **réseaux d'énergie à l'échelle de 7 quartiers** (dont Angoulême, Poitiers, Lyon...), via des **études de faisabilité**, des études d'**opportunité d'EnR&R** ou de **schémas directeurs**.

Dates : 2020 - 2022



VILLE DE CHATEAUROUX - AMO pour la mise en place d'une DSP pour le réseau de chaleur géothermique de St-Jean et son extension

CHATEAUROUX (36)

MO :
VILLE DE CHATEAUROUX

Groupement :
S2T (mandataire), G2H Conseils
(hydrogéologie) / Espelia (juridique)

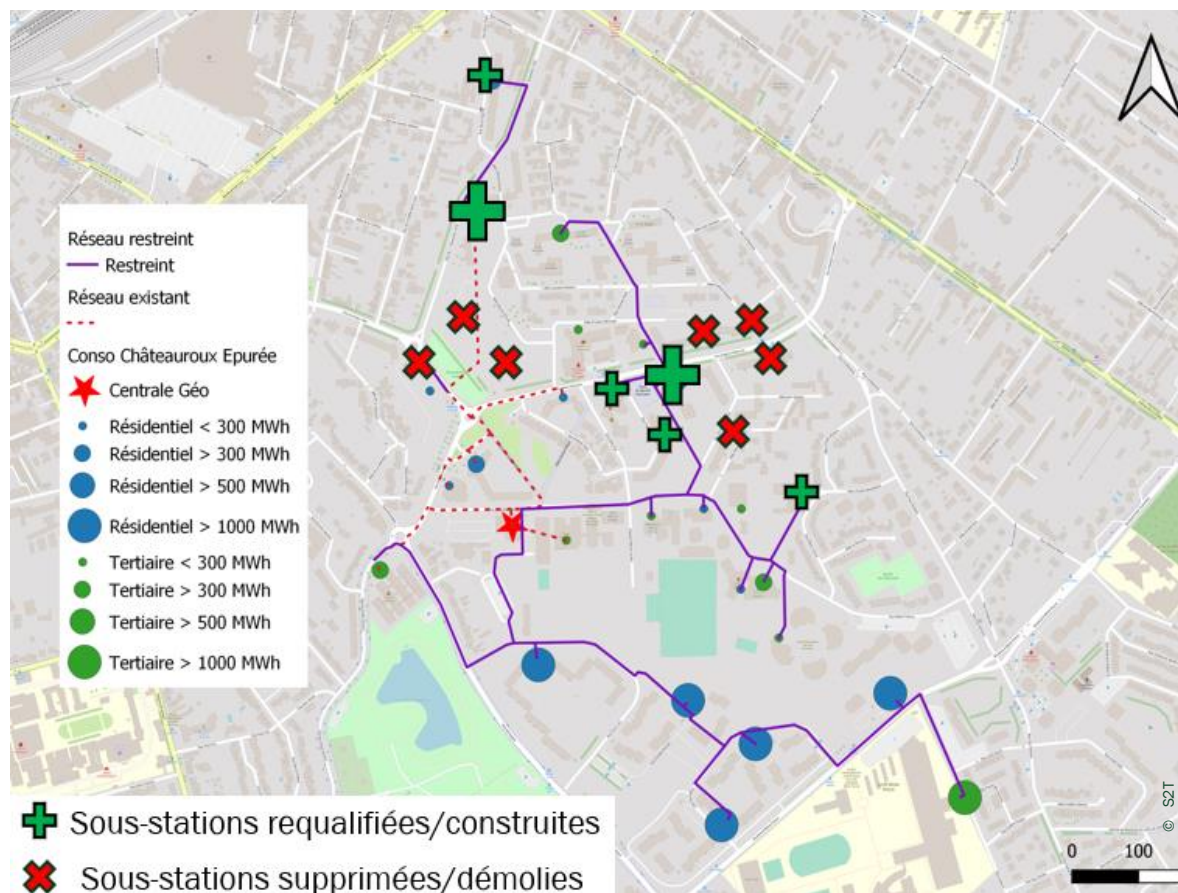
Détail Mission :

Mission d'AMO, d'études et de prestations d'accompagnement pour le choix d'un exploitant amené à procéder au déploiement du réseau de distribution de la géothermie au Trias du quartier Saint-Jean et son exploitation.

La mission inclut :

- Validation du scénario retenu
- Etudes de faisabilité approfondie
- Assistance pour la reprise du réseau de chaleur au bailleur et transfert du permis minier
- Rédaction du dossier de consultation des entreprises et de l'AAPC
- Assistance à la passation du contrat de DSP
- Assistance pour le suivi des travaux et le suivi de la 1ère année de mise en exploitation

Dates : 2022 - 2024



ENGIE SOLUTIONS – VILLAGES NATURE – MOE pour la construction d'une centrale géothermique au Dogger, des sous-stations et des réseaux de chauffage et ECS

MARNE LA VALLÉE (77)

MO :
ENGIE SOLUTIONS

MOE :
S2T

Bâtiments raccordés :
1 700 cottages, 1 aqua lagon, Parc Disneyland

Puissance :
17 MW

Détail Mission :

Maîtrise d'œuvre pour la construction d'une centrale géothermique au Dogger et des sous stations, alimentant 1 700 cottages.

- **Centrale géothermique de 17 MW** alimentant le complexe Villages Nature (cottages et aqua lagon), ainsi que le parc Eurodisney existant,
- **Sous-stations intermédiaires** alimentant les différentes zones du parc à partir de la boucle primaire
- Expertise technique sur les **réseaux de chauffage et d'eau chaude sanitaire secondaires** (7 500 m de réseaux)
- [2022 - SGVE] Etude de faisabilité pour l'intégration de **Pompes A Chaleur**

Dates : 2014 - 2017



ANGERS LOIRE METROPOLE - MOE Chaufferie biomasse / gaz de 46 MW

ANGERS (49)

MO :

ANGERS LOIRE METROPOLE

MOE :

S2T (mandataire) / CHURCHILL-HUI
(Architecte)

Puissance :

34 MW

Détail Mission :

Mission de maîtrise d'œuvre complète pour la création d'une chaufferie centrale pour le réseau de chaleur Mayenne 1&2 composée de :

- Chaufferie biomasse de 8 MW
- Chaufferie gaz d'appoint secours de 26 MW

Intégration sur le site existant (chaufferie bois/gaz) pour porter la puissance totale à 46 MW (inclus dossier d'enregistrement ICPE)

La mission assurée par S2T inclut :

- Etudes préliminaires : DIAG / ESQ / APS
- Etudes de conception APD / PRO / DCE
- Passation des marchés de travaux
- Suivi des travaux et AOR
- Evaluation en coût global

Dates : 2022 - 2025



© CHURCHILL-HUI

Ils nous font confiance :



Ateliers Jean Nouvel



Lina Ghotmeh — Architecture



SCAU

LA FRANÇAISE



FRANKLIN AZZI ARCHITECTURE



Coldefy

