

---

ES

---

NS

---

I

---

ingénierie  
conseil

---



# L'INGÉNIERIE EN HUB PROJET

---

## S2T INGÉNIERIE CONSEIL

assure la conception,  
la coordination et la maîtrise des  
spécialités techniques  
en cohérence avec l'architecture  
et les enjeux énergétiques,  
à l'échelle des bâtiments et des  
territoires.

S2T, C'EST...

40

INGÉNIEURS  
ET CADRES

2

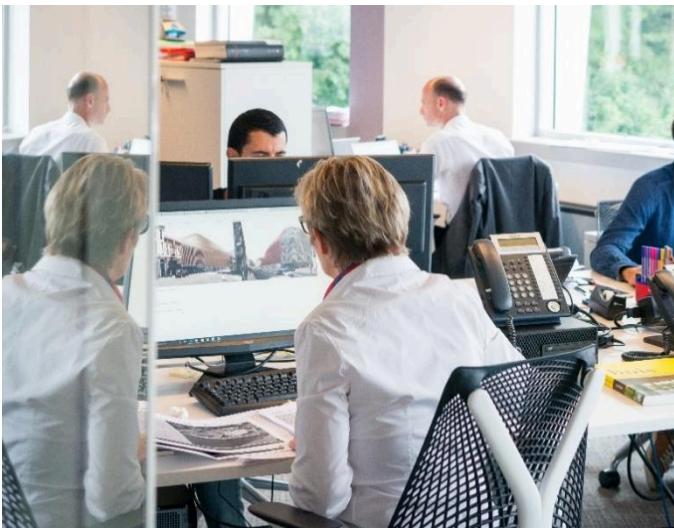
HUB S2T AU  
PONT DE SÈVRES  
ET AUSSI  
AU CŒUR  
DE NANTES

50

PROJETS  
PAR AN

5,1 M€

DE CHIFFRE  
D'AFFAIRES  
EN 2024



# 2009

Création de S2T  
adossé à un groupe  
familial

# 2014

S2T ingénierie de la  
transition énergétique -  
Notre Mission :  
"Permettre à chaque  
projet ou lieu de  
vie l'atteinte de  
l'optimum en termes  
d'usages, de désirs  
et de responsabilité  
écologique et  
économique"

MARC FASIOLO ET JÉRÔME MATHIEU, CO-PRÉSIDENTS



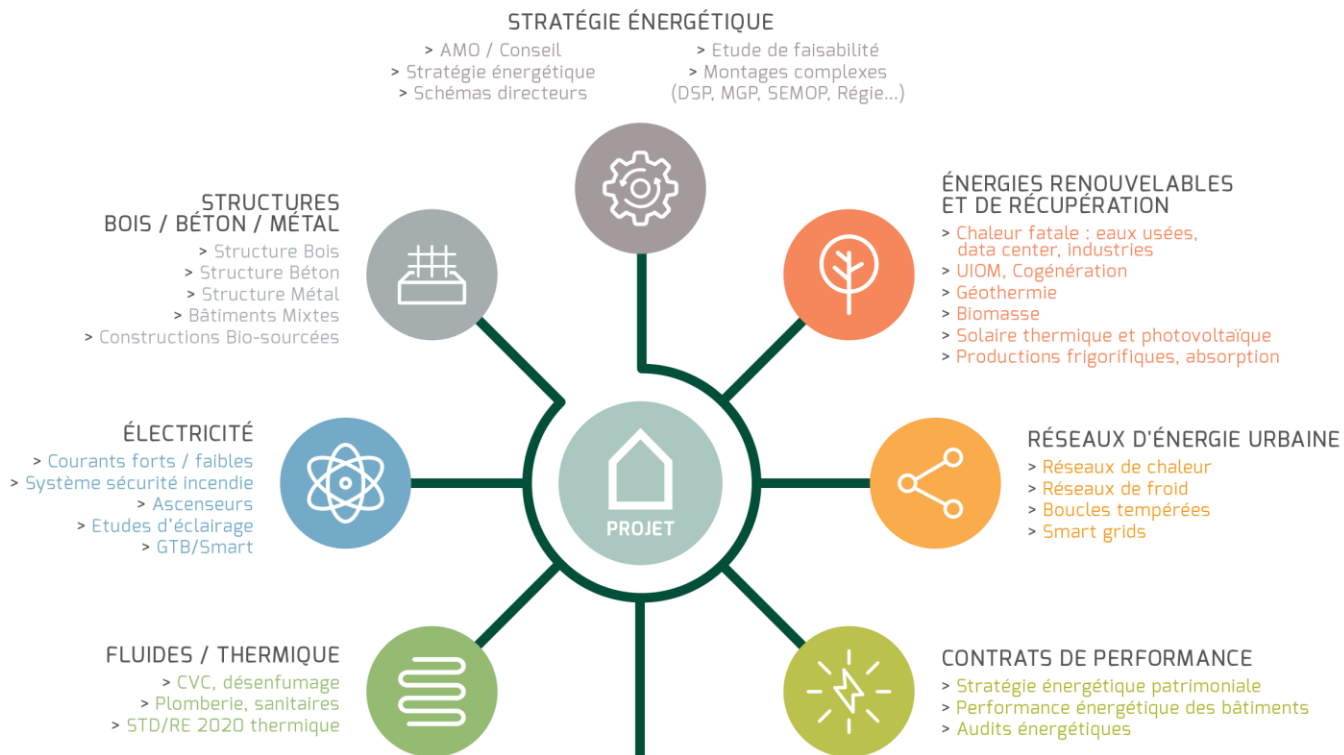
# 2017

Marc Fasiolo et Jérôme  
Mathieu, accompagnés  
d'un premier cercle  
opérationnel d'ingénieurs  
engagés et de quelques  
partenaires externes,  
reprennent 100% des  
titres du groupe S2T

# 2020

Ouverture  
d'une antenne  
S2T à Nantes





PHASES

ÉTUDES  
PRÉALABLES

PROJET /  
RÉALISATION

EXPLOITATION

BÂTIMENT

- AMO / Programmation technique
- Audits techniques / Due diligence
- Schémas directeurs
- Audits énergétiques

- AMO
- MOE
- Études d'exécution
- Expertises techniques

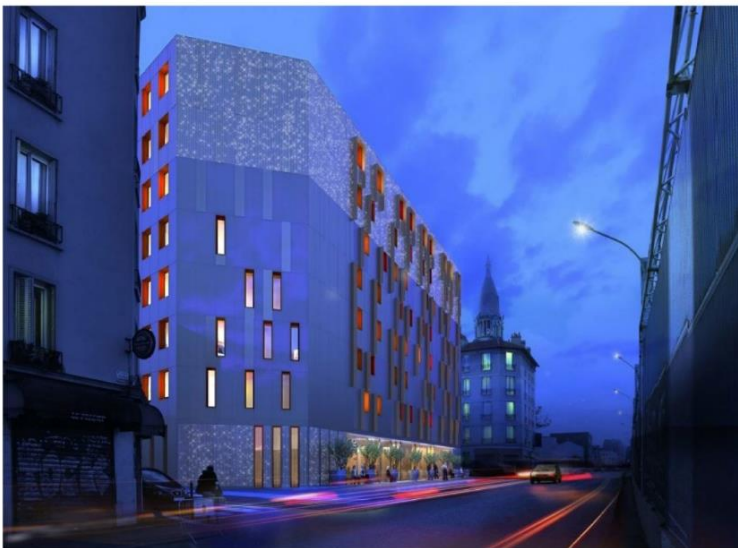
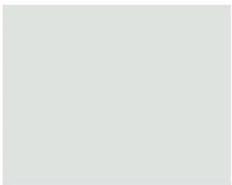
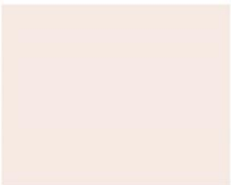
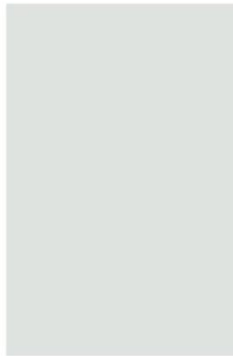
- Bilans de consommation post livraison
- Commissioning

ÉNERGIE URBAINE

- Études stratégiques / Aide à la décision
- Études de densité énergétique
- Faisabilité EnR

- AMO
- MOE
- Expertises techniques
- Études réglementaires

- Mise en concurrence des contrats d'exploitation
- Contrôle des contrats d'exploitation



BUREAUX	9
LOGEMENTS	27
HOTELS - RESIDENCES	42
SPORT - EDUCATION - EQUIPEMENTS	49
SANTE - LABORATOIRES	66
INDUSTRIE	74
RENOVATION DES PATRIMOINES	88
ENERGIE URBAINE	96
 PRINCIPAUX CLIENTS	 101



ingénierie  
conseil

BUREAUX



# AGLM IMMO – Réhabilitation lourde d'un immeuble de bureaux

PARIS (75009), rue de Châteaudun

## MO :

AGLM IMMO (Groupe AG2R LA MONDIALE)

## MOE :

ORY Architecture / S2T

## Surface :

16 320 m<sup>2</sup>

## Montant Travaux :

29,5 M€

## Détail Mission :

La réhabilitation porte sur la valorisation d'un immeuble de bureaux et la création d'un socle actif sur deux niveaux (ERP, dont salle polyvalente).

Maîtrise d'œuvre des lots Structure - CVC – Electricité – Ascenseurs

## Caractéristiques techniques :

Reprise en sous œuvre des fondations - Création d'espaces végétalisés - Confortement structurel et stabilité au feu du bâtiment existant - Surélévation d'une gaine d'ascenseur et remplacement d'une partie des ascenseurs existants - Renforcement des poutres et planchers existants pour de nouveaux usages - Rénovation complète des espaces de bureaux - Augmentation de la densité des effectifs sur les plateaux de bureaux - Réutilisation d'une partie d'équipements techniques existants

**Dates :** 2021 - 2025

**Labels :** HQE BD Excellent, BREEAM RFO Excellent, BBCA Rénovation? WiredScore Gold, BiodiverCity ActiveScore Gold



# ASA WEISS - Restructuration d'un ensemble immobilier à usage de bureaux

PARIS (75016) rue de la Trémoille

**MO :**

SCI FONCIERE GAUTRIN

**MOE :**

AXEL SCHOENERT ARCHITECTES / S2T

**Surface :**

2 120 m<sup>2</sup>

**Montant Travaux :**

8 M€

**Détail Mission :**

L'immeuble existant, en forme de "L", se compose de 6 étages en superstructure (plateaux de bureaux), un RDC et 1 niveau en infrastructure (archives, salle de repos et locaux techniques).

Mission de maîtrise d'œuvre complète sur le lot Structure, les enjeux sont :

- Reprise en sous œuvre des fondations
- Réflexion des cages d'escalier et ascenseurs
- Renforcement des planchers existantes

**Dates :** 2022 - 2024

**Labels :** BREEAM RFO niveau good et Wired Score





# COVEA - Rénovation lourde d'un bâtiment de bureaux et centre commercial

PARIS (75004) rue du Renard

**MO :**

COVEA

**MOE :**

CALQ / FRANKLIN AZZI / S2T

<b>Surface :</b>	<b>Montant Travaux :</b>
9 000 m <sup>2</sup>	15 M€

## Détail Mission :

Rénovation d'un immeuble de bureaux situé dans le Marais, construit en 1920, à usage de magasins, bureaux et ateliers, avec Atrium en cœur d'immeuble.

Mission de MOE, conception et suivi des travaux du lot Fluides :

- Augmentation des performances et exigences de confort,
- Renouvellement hygiénique et thermique,
- Efficacité et régulation des systèmes,
- Élégance des espaces de bureaux existants et créés,
- Maintien de la sous-station CPCU, mise à neuf de la production de froid.

**Dates :** 2016 - 2018

**Labels :** HQE/ BREEAM



# PRIMONIAL - ARC - Restructuration d'un immeuble de bureaux

PARIS (75008) rue de Miromesnil

**MO :** PRIMONIAL REAL ESTATE MANAGEMENT  
(PREIM)- ARC Project Management

**MOE :** QUADRI FIORE ARCHITECTURE, S2T

<b>Surface :</b>	<b>Montant Travaux :</b>
2 800 m <sup>2</sup>	6 M€

## Détail Mission :

L'opération de restructuration de cet ensemble immobilier, constitué de deux immeubles haussmanniens, vise à optimiser les surfaces, augmenter l'apport en lumière naturelle (notamment réalisation de verrière), fluidifier les circulations, intégrer en sous-sol des salles de réunion, un foyer central, un fitness et des locaux techniques, intégrer des services communs qualitatifs et des espaces connectés au RdC et à le mettre en conformité (sécurité incendie, accessibilité PMR).

Mission de MOE, conception et suivi des travaux des lots :

- Structure (lots démolitions structurelles, gros œuvre, fondation, charpente bois)
- Ascenseurs

**Dates :** 2019 - 2022

**Labels :** BREEAM very Good, Wiredscore





# NUVEEN - Réhabilitation d'un immeuble de bureaux

PARIS (75009) rue Lafayette

## MO :

NUVEEN REAL ESTATE

## AMO :

THEOP

## MOE :

BOUCHAUD ARCHITECTES / S2T

AE75, économiste

**Surface :** **Montant Travaux :**

9 300 m<sup>2</sup>

28 M€

## Détail Mission :

Le projet Liberty s'appuie sur une amélioration de la fonctionnalité du bâtiment tout en conservant le caractère patrimonial haussmannien.

Lumineux grâce à une verrière il utilise tous les espaces jusqu'au R-1 aménagé en salle de réunion et lobby avec une double hauteur donnant sur le hall.

Mission de MOE, conception et Visa/AOR en Fluides / Thermique – Electricité et Ascenseurs

**Dates :** 2018 - 2023

**Labels :** BREEAM Very Good - Well niveau Gold Wirescore





# GROUPE VILLA – ALDERAN Restructuration et surélévation d'un immeuble de bureaux

PARIS (75008) rue de Ponthieu

MO :

GROUPE VILLA + ALDERAN

MOE :

WILMOTTE & Associés / S2T

Surface :

1 710 m<sup>2</sup>

## Détail Mission :

La restructuration lourde et l'extension portent sur un immeuble des années 1990 à R+5 sur 3 niveaux de sous-sol.

Mission de maîtrise d'œuvre :

- CVC, Plomberie, Thermique ;
- Electricité courants forts, courants faibles, SSI, DI , GTB.

**Labels :** BREEAM visée (profil en cours de définition) ; Objectif Décret Tertiaire à horizon 2050 par raccordements à CPCU et Fraîcheur de Paris, unités terminales de traitement d'air thermodynamiques à double flux, installation d'une GTB ; rétention des eaux de pluie par végétalisation partielle des toits terrasses.

**Dates :** 2022 – 2026



# MORNING COWORKING - Assistance technique travaux preneurs Immeuble Gate One

CLICHY (92)

**MO :**  
MORNING COWORKING

**MOE :**  
S2T

**Surface :**  
8 000 m<sup>2</sup>

## Détail Mission :

MORNING COWORKING réalise pour le compte de L'OREAL les travaux preneurs de l'immeuble Gate One à Clichy . Ces aménagements impliquent des modifications des installations techniques CVC et ventilation.

La mission confiée à S2T comprend :

- Une phase conception technique (APS) pour déterminer les solutions à mettre en place en fonction des contraintes du site, le budget prévisionnel des travaux CVC et préparer le dossier de consultation des entreprises
- L'analyse des offres (ACT)
- Le suivi technique de la réalisation : VISA, DET et AOR

**Dates :** 2021 - 2022



# GEcina - Rénovation d'un immeuble de bureaux pour le nouveau siège d'Hermès

PARIS (75008) rue de la Ville l'Evêque

**MO :**

GEcina

**MOE :**

RDAI ARCHITECTURE / S2T

**Surface :**

5 500 m<sup>2</sup>

**Montant Travaux :**

6 M€

## Détail Mission :

Rénovation des façades côté cour, réaménagement du hall d'entrée et des plateaux de bureaux. Travaux effectués en deux phases : R+2 à R+7 y compris Hall Rdc, et Rdc et R+1.

- Mission de MOE, conception et suivi des travaux des lots techniques Fluides
- Audit des installations techniques existantes
- Faisabilité certification HQE
- Etude thermique et simulation thermodynamique énergie
- Analyse de cycle de vie travaux
- Mission AMO HQE

**Dates :** 2016 - 2018

**Labels :** HQE





# COVEA Restructuration d'un immeuble

PARIS (75011) rue de Charonne

**MO :**  
COVEA

**MOE :**  
AXEL SCHOENERT ARCHITECTURE / S2T (sous-traitant)

<b>Surface :</b>	<b>Montant Travaux :</b>
15 000 m <sup>2</sup>	37,5 M€

## Détail Mission :

Restructuration lourde d'un bâtiment industriel construit en 1907 transformé en bureaux dans les années 1970 et construction d'une extension :

- Plateaux de bureaux du RdC au R+5
- Création d'un bâtiment dans la cour en structure bois
- Surélévation en structure Bois
- Salles de réunion et bureaux au R-1
- 259 m<sup>2</sup> de commerces en RdC
- Mission de MOE, conception et suivi de chantier pour le lot Structure
- Réalisation d'un diagnostic des existants en phase APD

**Dates :** 2021 - 2024

**Labels :** BREEAM, HQE, Wiredscore, WELL



# SOCIETE GENERALE - Rénovation du siège historique de la Société Générale

PARIS (75009) boulevard Haussmann

**MO :**  
SOCIETE GENERALE

**MOE :**  
ATELIER COS architecture / S2T

**Surface :**  
3 250 m<sup>2</sup>

## Détail Mission :

Le projet vise à rénover le siège historique de la banque, située au 29 boulevard Haussmann à Paris. Il concernant plusieurs agences situées au RDC et à l'entresol comprennent 130 postes de travail de collaborateurs en plus du public. La rénovation est particulièrement attachée au caractère patrimonial et classé des espaces, et les études sont menées en concertation avec la Conservation régionale des monuments historiques.

- Mission Fluides (CVC, Plomberie, CFO, CFA) Etudes et Travaux
- Mission Structure complète Etudes et travaux

**Dates :** 2022-2024

**Labels :** Certification OSMOZ





# ICADE – ParisSanté Campus Réhabilitation lourde et extension d'un immeuble de bureaux

## ISSY-LES-MOULINEAUX (92)

### MO / MOD :

ICADE / ICADE Promotion Tertiaire Ile-de-France

### MOE :

SCAU / S2T

### Surface :

21 000 m<sup>2</sup>

### Détail Mission :

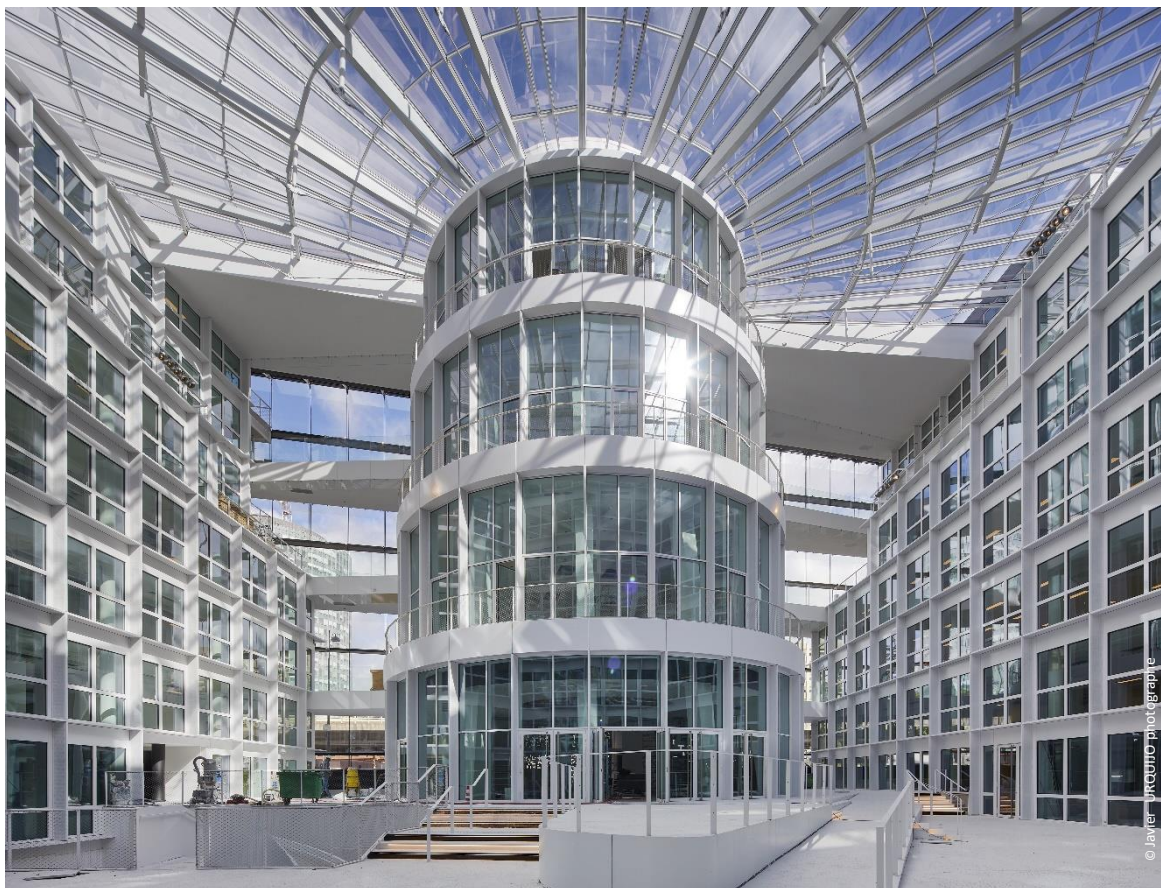
Constitué d'un corps de bâtiments en "U" l'immeuble à réhabiliter comprend 7 niveaux de bureaux et 4 niveaux de sous-sol. Il dispose d'un Atrium de 1 280 m<sup>2</sup> couvert par une verrière.

Missions de MOE, conception et suivi des travaux du lot Structure

Les principaux enjeux structurels de la réhabilitation portent sur la Tour, l'Atrium, la création d'un roof-top et de bureaux en extension et le remplacement du vitrage de la façade Nord.

**Dates :** 2018 - 2021

**Labels :** Breeam Good - HQE Bâtiment Durable niveau Très Performant / Wiredscore



# NEXITY - Construction de bureaux au Technocentre RENAULT

## GUYANCOURT (78)

### MO :

NEXITY IMMOBILIER D'ENTREPRISE

### MOE :

ART & BUILD / S2T

### Surface :

11 400 m<sup>2</sup>

### Montant Travaux :

17 M€

### Détail Mission :

Construction d'un ensemble tertiaire à fortes ambitions environnementales sur le site historique du Technocentre de Renault à Guyancourt

Mission de MOE, conception et suivi des travaux des lots :

- Structure Béton
- Fluides CVC / Plomberie / Electricité CFO – CFA / VDI - SSI - GTB - Sécurité / Ascenseurs
- Niveau de finition type "As-Built"

**Dates :** 2017 - 2021

**Labels :** HQE (passeport niveau excellent / BREEAM (Out standing) / WELL (Gold) RT2012 - 40% / Label E3 C1





# FRAICHEUR DE PARIS (Climespace) – Etude Création centrale Froid – siège de l'APHP

PARIS (75004) avenue Victoria

**MO :**

FRAICHEUR DE PARIS (Climespace)

**MOE :**

YXO Consultants (mandataire) / S2T

**Puissance :**

Entre 3 et 8 MW

**Détail Mission :**

Mission d'étude Avant-Projet pour la création d'une centrale de production de froid avec refroidissement sur Eau de Seine, au sein des sous-sols du siège historique de l'APHP en cours de réhabilitation dans le 4<sup>ème</sup> arrondissement de Paris. La mission inclut

- Etude d'implantation pour définir la puissance maximum qu'il est possible d'installer dans les locaux contraints des sous-sol
- Etude de la prise d'eau de Seine pour le refroidissement / Raccordement au réseau de froid urbain de Fraicheur de Paris
- Etude énergétique de couverture des besoins
- Etude technique process : hydraulique / électricité / ventilation
- Interactions prises en compte avec le bâtiment (génie civil, zoning, interfaces, etc...)

**Dates :** 2023



# MINEFI - Direction Départementale des Finances Publiques - PPP

## BOBIGNY (93)

### MO :

MINEFI

### PPP Groupement :

BOUYGUES Bâtiment IdF (Mandataire) /  
PATRIARCHE (Architecte) / S2T

### Surface :

10 500 m<sup>2</sup>

### Montant Travaux :

22 M€

### Détail Mission :

Conception-Construction de l'immeuble Berlioz

Mission de MOE des lots Fluides (CVC,  
Plomberie, CFO, CFA) et Ingénierie thermique  
(RT) :

- Dialogue Compétitif : Phases Concours et APS
- Etudes de conception (APD-PC, PRO, ACT) et suivi des travaux (VISA, DET, AOR)

**Dates :** 2016 - 2020





# CAF DE L'ESSONNE – AMO nouveau siège

## EVRY (91)

### MO :

CAF DE L'ESSONNE

### AMO :

S2T

### Surface :

30 000 m<sup>2</sup>

### Montant Travaux :

37 M€

### Détail Mission :

Dans le cadre de sa stratégie immobilière la Caf de l'Essonne a regroupé ses services et directions dans un site unifié à Évry (achat d'un bâtiment existant rénové) dans une optique d'amélioration des conditions de travail. S2T a accompagné la CAF en qualité d'AMO général sur le pilotage du projet :

- Participation aux Comités de Pilotage de la CAF
- Conseil : scénario achat bâtiment existant et accompagnement juridique acquisition
- Expertise technique bâtiment existant
- Gestion de projet : choix des partenaires programmeur et économiste, planning, cahier des charges des consultations BET, SSI, CT, consultations MOE, CT, CSPC, CSSI, missions space planning et mobilier
- Pilotage de chantier : lancement, assistance et suivi des missions MOE (yc GPA), Space planning, restauration
- Logistique : assistance mission déménagement, livraison mobilier

**Dates :** 2018 - 2023





# Ateliers JEAN NOUVEL - Tour TENCENT - Siège de la société TENCENT

GUANGZHOU (Chine)

## CLIENT :

Société TENCENT

## MOE :

Ateliers Jean Nouvel / S2T

## Surface :

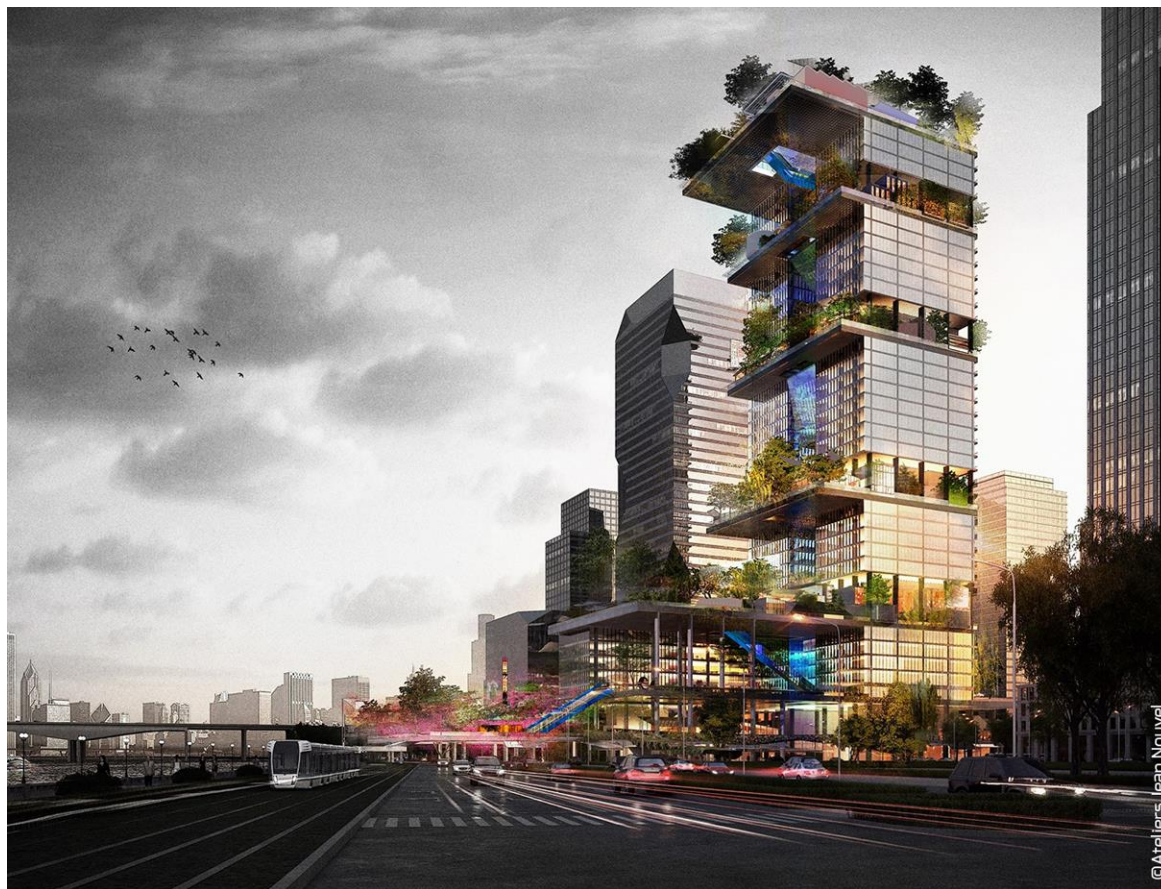
60 000 m<sup>2</sup> / 39 niveaux

## Détail Mission :

Les Ateliers Jean Nouvel ont conçu avec l'agence chinoise Beijing Institute of Architectural Design (Pékin, CH) la Tour Tencent à Guangzhou (Chine) (39 étages – 105 000 m<sup>2</sup>)

S2T accompagne AJN sur les phases programmation, Schematic Design et Design Development pour les lots MEP (Mechanical, Electrical, Plombing) sur les plateaux intérieurs.

**Dates :** 2017 - 2018



# PERIAL - MOE pour la rénovation globale des installations de CVC mise en place d'une GTB d'un immeuble de bureaux

VILLENEUVE D'ASCQ (59)

**MO :**

PERIAL DEVELOPPEMENT

**MOE :**

S2T

**Surface :**

4 091 m<sup>2</sup>

**Détail Mission :**

MOE pour la rénovation globale des installations de CVC et mise en place d'une GTB d'un immeuble de bureaux

- Mission thermique (STD), APS, APD, DCE,
- Consultation des entreprises, ACT et DET
- Travaux en site occupé

**Dates :** 2022 - 2023

**Labels :** Décret tertiaire + décret BACS





ingénierie  
conseil

LOGEMENTS



# WOODEUM - Construction de 115 logements ZAC Léon Blum

## ISSY-LES-MOULINEAUX (92)

**MO :**  
WOODEUM

**MOE :**  
WILMOTTE ET ASSOCIÉS / S2T

**Surface :** 9 700 m<sup>2</sup>  
**Montant Travaux :** 19 M€

### Détail Mission :

Mission de MOE, conception et suivi des travaux des lots :

- Chauffage, ventilation,
- Thermique, y compris accompagnement dans l'obtention du label « Bâtiment Passif »,
- Plomberie et équipements sanitaires,
- Electricité Courants Forts / Courants Faibles,
- Ascenseurs

**Dates :** 2018 – 2024 (en 2 tranches)

**Labels :** Certification BBKA, Isseo+, Bâtiment Passif



# HPRE - Restructuration de l'ensemble immobilier "Hôtel-Dieu" en logements

## DOURDAN (91)

### MO :

HISTOIRE & PATRIMOINE PROMOTION  
Rénovation

### MOE :

RH+ ARCHITECTURE / S2T

### Surface :

2 800 m<sup>2</sup>

### Montant Travaux :

6 M€ HT

### Détail Mission :

Ancien EPHAD, l'ensemble immobilier à restructurer se compose de la Maison Jean Sarran et de l'îlot Saint Vincent. La Maison Jean Sarran est inscrite au titre des Monuments Historiques

Le programme consiste en la création de 46 logements et 8 parkings.

Maîtrise d'œuvre complète pour les lots

- Structure
- Charpente
- Fluides

**Dates :** 2022 - 2025





# OGIC – Réhabilitation et surélévation d'un immeuble de bureaux transformés en logements

SAINT-MAURICE (94)

MO :

OGIC

MOE :

3AM&+ Architecte / S2T

<b>Surface :</b>	<b>Montant Travaux :</b>
2 400 m <sup>2</sup>	5,5 M€

## Détail Mission :

Le projet consiste en la réhabilitation et la surélévation de 2 niveaux d'un immeuble de bureaux existant R+5 avec 2 niveaux d'infrastructure, et sa transformation en logements

Mission de MOE en phase conception (AVP, PRO/DCE, Plans de vente) des lots :

- Structure
- Fluides, Electricité CFO-CFA

**Dates :** 2017 - 2019





# COGEDIM / QUATRO PROMOTION – L'Echo du bois – Construction d'un projet mixte

## TOURS (37)

### PROMOTEUR :

Cogedim / Quatro promotion

### MOE :

VIGUIER / IVARS&BALLET / S2T

### Surface :

24 000 m<sup>2</sup>

### Montant Travaux :

35 M€

### Détail Mission :

Ce projet mixte ambitionne l'émergence d'un nouveau quartier de ville.

Il comporte un programme résidentiel de 300 logements, des bureaux, la maison du bois, des commerces et des services de proximité.

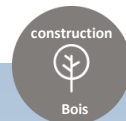
Avec des enjeux environnementaux importants, l'Echo du Bois s'appuie sur un mélange bois et béton.

Dans ce cadre, S2T intervient dans la conception et le suivi de travaux des lots :

- Structure bois et béton
- Fluides
- Thermiques

**Dates :** 2021 - 2024

**Labels :** E2C1, BiodiverCity, NF Habitat HQE Niveau Excellent et IntAIRieur (logements)  
Ready2Service et HQE Bâtiment Durable 2016 (Bureaux)



# SIX ARES - Construction d'un ensemble mixte : logements, socle actif et commerces

NANTES (44)

MO :

SIX ARES

MOE :

Grafton Architects / S2T

Surface :

4 300 m<sup>2</sup>

Montant Travaux :

13 M€

## Détail Mission :

La construction de l'îlot E quartier de Pairie-au-duc sur l'île de Nantes comprend 26 logements du R+2 au R+7 (2 100 m<sup>2</sup>), un socle actif double hauteur (652 m<sup>2</sup>) et un commerce.

L'objectif est de produire des logements « hors norme » et de construire un bâtiment « très bas carbone ».

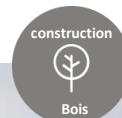
La réalisation en zone sismique nécessite la création de grandes portées

Programme mixte ERP/logements réalisé en ossature bois avec des planchers et des noyaux en béton.

Mission de conception Structure, Fluides et Thermique

Dates : 2022 - 2025

Labels : RE2020 seuil 2028



# NANTES METROPOLE HABITAT - Requalification et résidentialisation de 213 logements

## NANTES (44)

**MO :**

NANTES METROPOLE HABITAT

**MOE :**

HODBOURG WAGNER Architecture / S2T

**Surface :**

14 500 m<sup>2</sup>

**Montant des travaux :**

10,2 M€

### Détail Mission :

Dans le cadre du projet de renouvellement urbain de la Bottière, réhabilitation de 213 logements collectifs : façade en bois brûlé, béton et terre cuite, création de loggias en extension du bâtiment, aménagements paysagers.

S2T a assuré la mission de maîtrise d'œuvre conception Fluides, Thermique, Structure

**Dates :** 2021 – 2022

**Labels :** BBC



© HODBOURG WAGNER Architecture



# GIBOIRE / NMA – Ilot Saupin : construction d'une Tour de logements, d'un restaurant et d'un bassin nordique

NANTES (44)

## MO :

GIBOIRE / Nantes Métropole Aménagement

## MOE :

LINA GHOTMEH Architecte / S2T

**Surface (SDP) :**

7 800 m<sup>2</sup>

**Montant Travaux :**

17,2 M€

## Détail Mission :

L'îlot Saupin se trouve dans la ZAC EuroNantesGare de Nantes, en milieu urbain dense.

Cette opération , comprend :

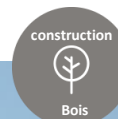
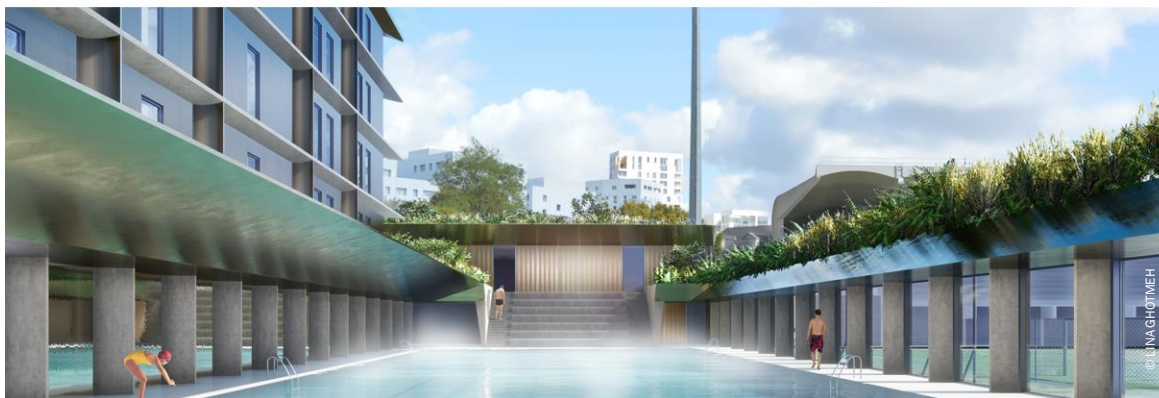
- une tour de 90 logements en structure mixte bois/béton (noyau/plancher béton et façades bois).
- une piscine olympique extérieure « bassin nordique »

- un parking en sous sol (sous la tour et la piscine)
- S2T assure l'ingénierie technique globale (conception et suivi de chantier) des lots Structure, Fluides Electricité, Thermique, (hors bassin) Structure béton bas carbone – façade structure bois.

Raccordé au réseau de chaleur vertueux de la ville de Nantes (80% renouvelable)

**Dates :** 2020 - 2024

**Labels :** E3C1, biosourcé niveau 1



# PARIS HABITAT - Réhabilitation de 203 logements en site occupé (BBC)

## PARIS (75019) rue Pradier

### MO :

PARIS HABITAT

### MOE :

CANALE3 ARCHITECTES / S2T

### Surface :

18 000 m<sup>2</sup>

### Montant Travaux :

9 M€

### Détail Mission :

Mise en place d'isolation des pignons par l'extérieur

- Remplacement des fenêtres par du double vitrage performant
- Mise en place d'une ventilation mécanique basse pression
- Isolation des dalles sur porche
- Rénovation de la chaufferie par chaudière gaz à condensation
- Reprise de l'éclairage des parties communes
- Reprise des sanitaires avec économie d'eau
- Reprise de l'électricité dans les logements
- Mise en place d'un désenfumage mécanique des parkings

**Dates :** 2014 - 2022

**Labels :** PH&E, BBC renovation, Plan climat





# PICHET / ECOTECH - Construction de 92 logements en bois

VILLEPINTE (93) – écoquartier de la Pépinière

**MO :**  
ECOTECH Ingénierie

**PROMOTEUR :**  
PICHET

**MOE :**  
ANMA architecture / S2T

**Surface :** 5 091 m<sup>2</sup>  
**Montant Travaux :** 8,6 M€

## Détail Mission :

Le projet consiste en la construction de 92 logements avec un parking souterrain

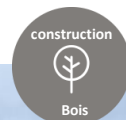
Il s'agit d'un bâtiment à R+5 comportant un parking et un attique de 2 niveaux en structure bois. La base du bâtiment est en structure béton avec les façades en structure bois.

Mission de MOE en phase conception ( AVP/PC, PRO/DCE) et réalisation (Visa/DET) des lots :

- Structure Bois
- Structure Béton

**Dates :** 2019 - 2022

**Labels :** NF habitat HQE niveau excellent  
Biosourcé niveau 3 – E2C1 (RT2012-10%)  
Biodiversity ready





# TERRALIA / EPAMARNE - Construction de logements en bois et terre crue

## CHANTELOUP (77)

### MO :

TERRALIA  
EPAMARNE

### Groupement de conception-réalisation :

Groupe CBS - Lifteam (entreprise générale) /  
Atelier Tequi, architecte / S2T

### Surface :

3 870 m<sup>2</sup>

### Montant Travaux :

7,5 M€

### Détail Mission :

Ce projet, soutenu par la Région Ile de France, - dans le cadre de l'appel à projets « Réflexe bois-biosourcés ». consiste en la construction d'un village en bois et en terre crue de 46 logements en accession sociale et 10 maisons individuelles. Il comprend également 103 places de stationnement et des locaux communs.

Mission de MOE, conception des lots :

- Structure
- Fluides

**Labels :** E2C1 – BBCA 40 – NF habitat – Bâtiment biosourcés niveau 3

**Dates :** 2019 – 2023



# PARIS HABITAT – Rénovation et surélévation d'un immeuble de logements

PARIS (75013) rue de la Glacière

**MO :**

PARIS HABITAT

**MOE :**

EHW ARCHITECTURE / S2T

**Surface :**

5 500 m<sup>2</sup>

(4 600 m<sup>2</sup> SHAB)

**Montant Travaux :**

39 M€ dont 11 M€  
pour la surélévation

**Détail Mission :**

Renovation de 756 appartements et  
Construction de 64 appartements en  
surélévation Mission de MOE en phase  
conception (PRO/DCE) du lot Structure bois-  
béton :

- Etude de la surélévation bois
- Etude de la structure béton porteuse et des fondations
- Optimisation des reprises de fondations

Etudes d'exécution du lot Gros-œuvre : ajout  
d'ascenseurs, surélévation des cages  
d'escaliers, renforcement de l'existant

**Dates :** 2013 - 2017





# LEGENDRE IMMOBILIER - Construction de 132 logements Zac Moulon

## GYF SUR YVETTE (91)

**MO :**

LEGENDRE IMMO

**MOE :**

Beal & Blanckart, Architecte (lot NE21) /  
Charles-Henri Tachon, Architecte (lot NE22) /  
S2T

**Surface :**

9 700 m<sup>2</sup>

**Montant Travaux :**

18,1 M€

### Détail Mission :

Dans le cadre de la consultation d'opérateurs lancé par l'EPA Paris-Saclay pour réaliser un programme de logements libres et sociaux, Legendre Immobilier a été désigné lauréat du lot N2.

S2T a accompagné Legendre Immobilier pendant la phase de concours en 2019 pour les missions Structure, Fluides et énergie.

S2T assure la maîtrise d'œuvre Fluides (Chauffage, ventilation, plomberie et équipements sanitaires, Electricité y compris SSI et ascenseur) et Thermique sur les phases :

- AVP / PC
- PRO-DCE

**Dates :** 2021-2024

**Labels :** E2 C1-20%





# EDISON LITE – Concours « Réinventer Paris 1 »

PARIS (75013) rue Edison

**MO :**

LOFTISSIME, NFU

**MOE :**

MANUELLE GAUTRAND Architecture / S2T

**Surface :**

2 200 m<sup>2</sup>

**Montant Travaux :**

3,8 M€

## Détail Mission :

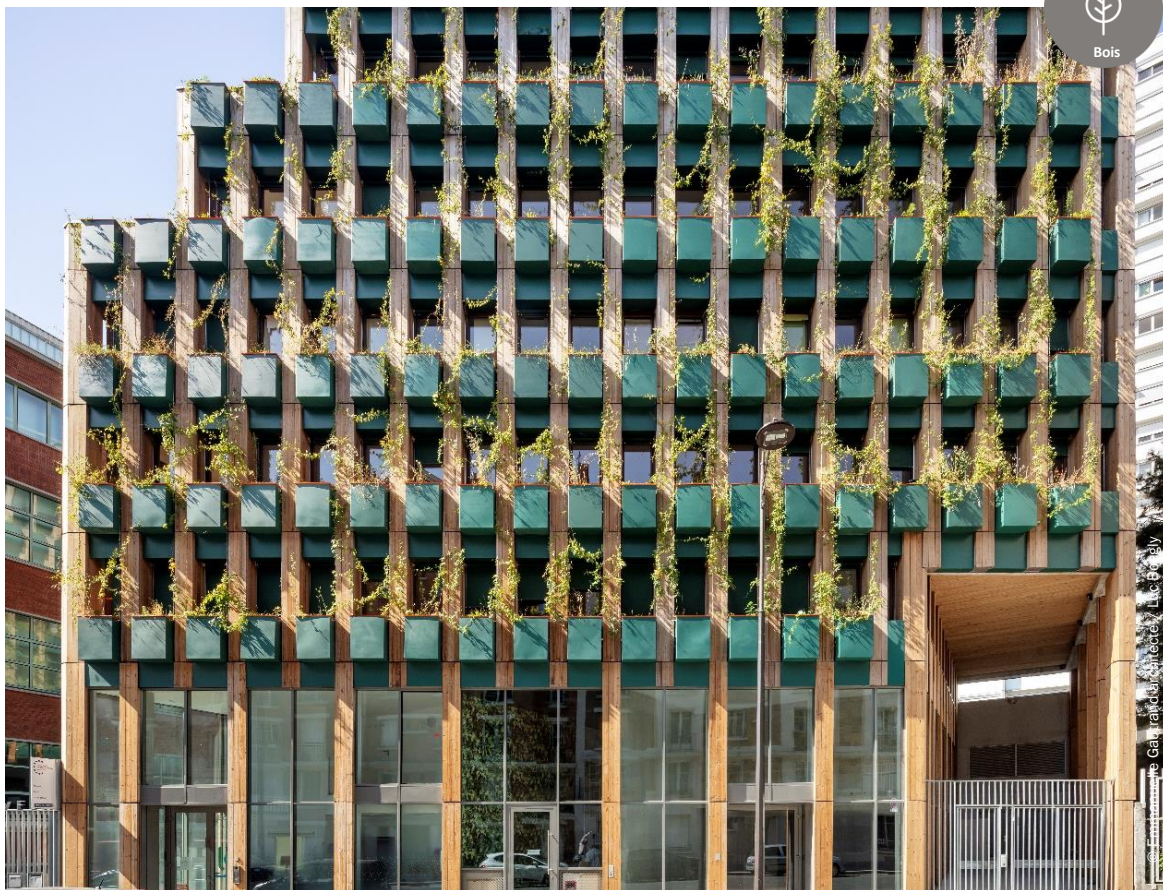
Cet édifice innovant de 21 logements place la végétalisation au cœur du projet et propose un nouveau modèle de conception et production de logements « sur mesure » pour les habitants.

Mission de MOE, conception et suivi des travaux, des lots :

- Structure Bois, Béton,
- Fluides, Environnement

**Labels :** BBC Effinergie+

**Dates :** 2015 - 2019



# CGE IMMOBILIER - Logements de luxe, commerces et centre de conférences

OUAGADOUGOU, BURKINA FASO

**MO :**

CGE IMMOBILIER

**MOE :**

ARCHITECTURE STUDIO / S2T

**Surface :**

14 000 m<sup>2</sup>

**Montant Travaux :**

20 M€

## Détail Mission :

Construction d'un ensemble immobilier de 14 000 m<sup>2</sup> de logements de luxe, commerces, centre de conférences

Mission de MOE, conception et suivi des travaux des lots :

- Structure Bois / Métal / Béton
- Fluides / Thermique
- Electricité CFO / CFA

**Dates :** 2018 - 2023





ingénierie  
conseil

HÔTELS - RÉSIDENCES



# COVEA IMMOBILIER - Projet PONG - Réhabilitation d'un immeuble en espaces de coliving - coworking et e-sport

PARIS (75015) rue de Cambronne

**MO :**  
COVEA IMMOBILIER

**MOE:**  
CALQ Architecture, Mandataire, Bond Society,  
architecte associé / S2T

<b>Surface :</b>	<b>Montant Travaux :</b>
7 900 m <sup>2</sup>	17,3 M€

## Détail Mission :

Sur l'ancien siège social d'Adoma, le projet PONG propose trois espaces axés sur les nouveaux usages du vivre-ensemble : le coliving, le coworking et l'e-sport,

Mission de MOE, conception et suivi des travaux des lots :

- Structure
- Electricité : Courants Forts, Courants Faibles, VDI – (incluant notamment TV, Téléphonie, Internet), GTB, SSI (hors Coordination)
- Fluides (Chauffage, Ventilation, Climatisation, Désenfumage, Plomberie) / Thermique
- Ascenseurs

**Dates :** 2019 - 2023

**Labels :** BREEAM, Effinergie Rénovation et Wired Score



# IMMOBEL - Construction d'un ensemble mixte : logements, bureaux, coliving, crèche

## RUEIL-MALMAISON (92)

**MO :**  
IMMOBEL FRANCE

**MOE :**  
WILMOTTE / S2T

**Surface :** 26 800 m<sup>2</sup>  
**Montant Travaux :** (budget) 66M€

### Détail Mission :

Construction d'un immeuble fractionné en 4 plots s'élevant du R+8 au R+4 connectés en RDC par un socle et 2 niveaux de parking en sous-sol. Le programme comprend des logements (10 450m<sup>2</sup>), une résidence sénior (5 450 m<sup>2</sup>), des bureaux (4 000m<sup>2</sup>), du co-living (6 300m<sup>2</sup>) et une crèche (600m<sup>2</sup>).

Mission de maîtrise d'œuvre complète  
Structure

**Dates :** 2022 - 2025

**Labels :** HQE Excellent, BREEAM Excellent, WELL Core & Shell, WiredScore Platinum, BBCA, E2C1, Biodiversity



# MAISON DE LA CHINE - Cité internationale universitaire de Paris

PARIS (75014) bd Jourdan

## MO :

Gouvernement populaire municipal de Beijing  
Association pour la construction de la Maison  
de la Chine (Beijing capital Land)

## AMO :

SCET

## MOE :

Coldefy / Atelier FCJZ, architecte associé  
(Chine) / S2T

## Surface :

8 840 m<sup>2</sup>

## Montant Travaux :

32 M€

## Détail Mission :

Construction de la Maison de la Chine  
comprenant 300 chambres, des bureaux pour  
l'administration, des locaux polyvalents (foyer,  
salle de musique) et une salle multi-activités  
de 450 m<sup>2</sup>

Bâtiment situé en bordure immédiate du  
périphérique, R+8 avec 2 niveaux de sous-sol.  
Mission complète de maîtrise d'œuvre-  
Ingénierie fluides et thermique

**Dates :** 2017 - 2023

**Labels :** NF Habitat HQE résidence étudiante





# PROMICEA / ACCOR HOTELS - Création d'un «Open House Jo&Joe» en bois

GENTILLY (94)

**MO :**

PROMICEA / ACCOR

**MOE :**

JEAN PAUL VIGUIER ARCHITECTURE / S2T

**Surface :**

6 200 m<sup>2</sup>

**Montant Travaux :**

12 M€

**Détail Mission :**

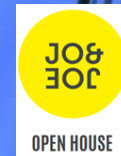
Principales caractéristiques techniques du bâtiment :

- Proximité immédiate du périphérique induisant l'usage obligatoire d'une ventilation mécanique double flux et de climatisation
- CLT apparent en plafond des chambres
- Présence de carrière en sous-sol de parcelle
- Dépassement de COS autorisé à condition de construire un bâtiment remarquable sur le plan énergétique
- ERP type O+N

Mission de MOE de conception des lots Fluides, Thermique

**Dates :** 2016 – 2019

**Labels :** EFFINERGIE + RT2012



© Jean-Paul Viguié

# BNP - Village des rosiers - Construction d'un ensemble mixte : hôtel, bureaux et commerces

## SAINT-OUEN (93)

### MO :

BNP PARIBAS IMMO

### MOE :

DGM & associés (architecte) / S2T

### Surface :

12 900 m<sup>2</sup>

### Montant Travaux :

28 M€

### Détail Mission :

Aux portes de Paris et au cœur du célèbre marché aux Puces, ce village sera un quartier unique, vivant et offrant toutes les commodités. Il comprendra un hôtel 4\* de 130 chambres, 2 000 m<sup>2</sup> de bureaux, des commerces.

Pour ce projet, S2T est en charge de la mission Structure, Fluides de la partie bureaux – commerces – hôtel

**Dates :** 2021 - 2025

**Labels :** NF HABITAT – HQE



# Groupe GALIA - Restructuration d'un parking en un ensemble mixte : hôtel, restaurants et bureaux

PARIS (75017), rue Legendre

MO :

GROUPE GALIA

MOE :

PCA-STREAM (PHILIPPE CHIAMBARETTA  
ARCHITECTURE) / S2T

Surface :

9 000 m<sup>2</sup>

Détail Mission :

Réhabilitation d'un parking aérien en  
programme mixte :

- Hôtel 5\* de 58 chambres, 2 restaurants et rooftop aménagé
- Bureaux, auditorium et jardin suspendu
- Salle de sport avec spa, piscine semi-olympique, mur d'escalade

Maîtrise d'oeuvre des lots Fluides, conception  
et suivi des travaux

Dates : 2017 - 2025







ingénierie  
conseil

SPORT - EDUCATION - EQUIPEMENTS

# SHEVA - Transfert du centre équestre de l'Ecole Vétérinaire de Maisons-Alfort vers le Parc interdépartemental des sports de Paris Val de Marne

## CRETEIL (94)

**MO :**

SHEVA

**MOE :**

CO-S Architecte / LAAD architecte d'exécution / S2T

**Surface de la parcelle : Montant Travaux :**

4,5 ha 4 M€

### Détail Mission :

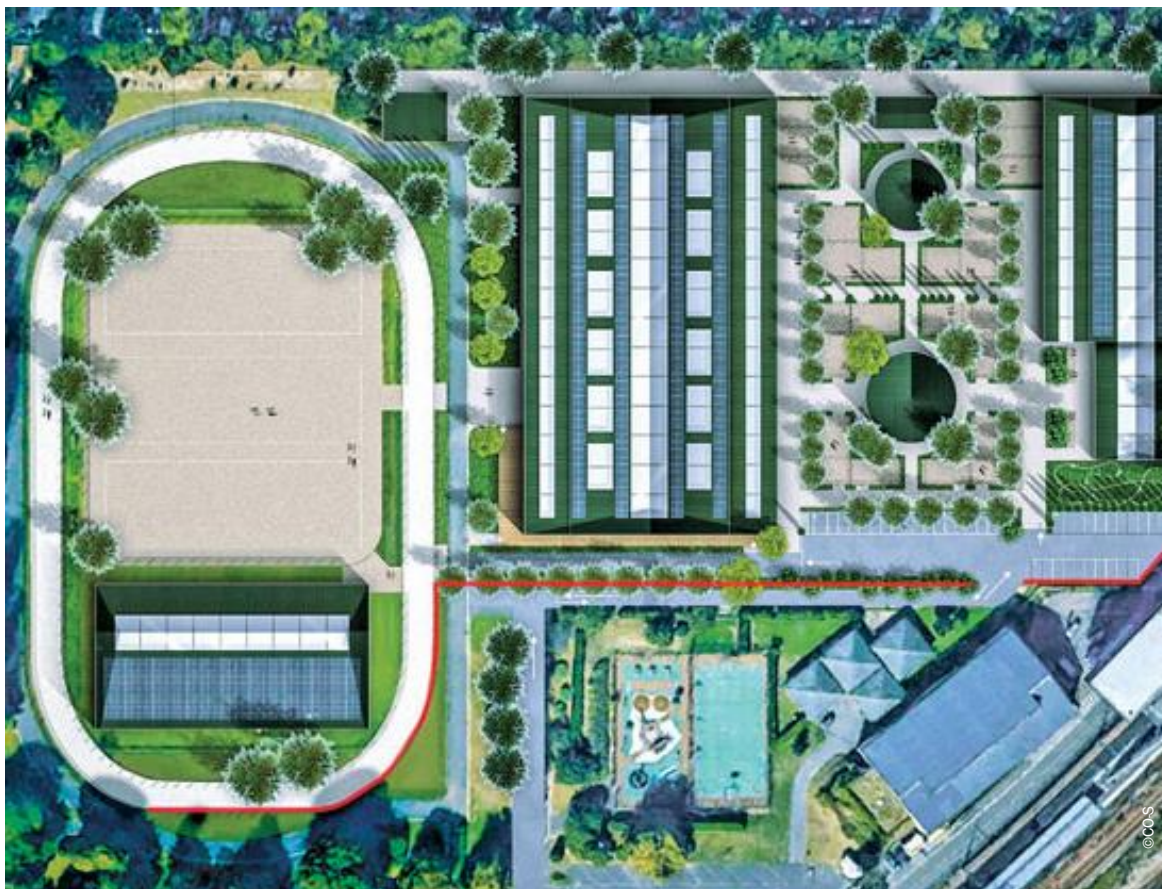
Le club équestre inclus dans l'Ecole Vétérinaire de Maisons-Alfort est transféré vers le Parc Interdépartemental des sports de Paris Val de Marne à CRETEIL. 3e club du département, il compte plus de 600 cavaliers et va prendre ses quartiers sur une parcelle de 4,5 hectares dans un espace vert de 150 hectares.

Le futur pôle équestre comportera un manège de dimension olympique, une très grande carrière et des installations spécifiquement aménagées pour le poney club.

Avec ses constructions en bois et ses aménagements vertueux (sols équestres en subirrigation, récupération des eaux pluviales...), cette nouvelle infrastructure s'inscrit dans une vraie démarche écoresponsable.

Mission de maîtrise d'œuvre Structure, CVC, Plomberie, Thermique, Courants Forts et courants faibles pour les phases PRO/DCE, ACT, VISA, DET et AOR

**Dates :** 2022 - 2023



# ELANCOURT - AMO & Programmation - Construction d'un Tennis Club

## ELANCOURT (78)

### MO :

Commune d'Elancourt

### AMO :

EXPRIMME / S2T

### Surface :

3 194 m<sup>2</sup> SHO

3 275 m<sup>2</sup> SU ext.

### Montant Travaux :

3,2 M€

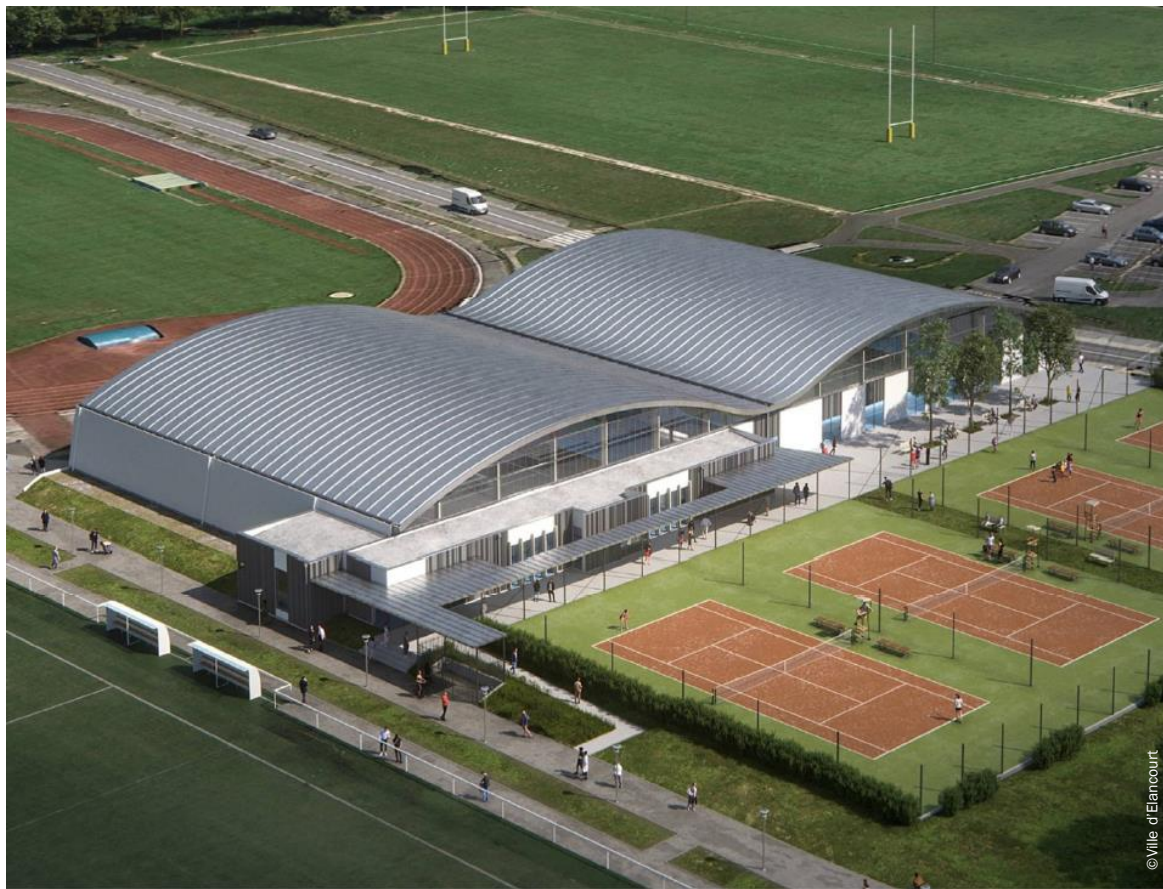
### Détail Mission :

Construction d'un nouvel équipement dédié à la pratique du tennis intégrant 4 courts couverts, 4 courts extérieurs, et des locaux supports ( club-house, vestiaires, bureaux, etc...)

S2T accompagne le mandataire en qualité d'AMO spécialiste des lots techniques sur toutes les phases du projet :

- Etudes préalables et Programmation
- Consultation de groupement en MGP
- Contrôle des études de conception
- Suivi des phases de réalisation
- Réception et mise en service

**Dates :** 2020 - 2022





# VILLE DE PARIS - Groupement ENGIE SOLUTIONS - CPE 6 piscines

## PARIS (75)

### MO :

VILLE DE PARIS

### Groupement :

ENGIE SOLUTIONS / ARTELIA / ETHIS / BVL / S2T

### Détail Mission :

S2T est associé au groupement mené par ENGIE SOLUTIONS pour la réponse à l'appel d'offres pour le marché de CPE de 6 piscines de la Ville de Paris. Ce marché vise notamment des objectifs de performances élevés, avec recours significatif aux énergies renouvelables et de récupération et mise en œuvre les procédés les plus innovants en la matière.

Dans ce cadre, la mission de S2T comprend :

- Participation aux réunions « stratégie », « technique »
- Proposition de techniques innovantes valorisables et participation à la rédaction de notes de conviction concernant les techniques à mettre en œuvre
- Marché remporté.

Performances attendues :

Réduction des consommations énergétiques - 30% /  
Economie d'eau - 10%

Dates : 2017 - 2018



# CC DU PAYS DE NEMOURS - Centre Aquatique - Faisabilité et MOE pour la mise en œuvre d'un système combiné panneaux photovoltaïques et pompe à Chaleur

## ST-PIERRE-LES-NEMOURS (77)

### MO :

Communauté de communes  
du PAYS DE NEMOURS

### MOE :

S2T

### Puissance :

1 MW

### Montant Travaux :

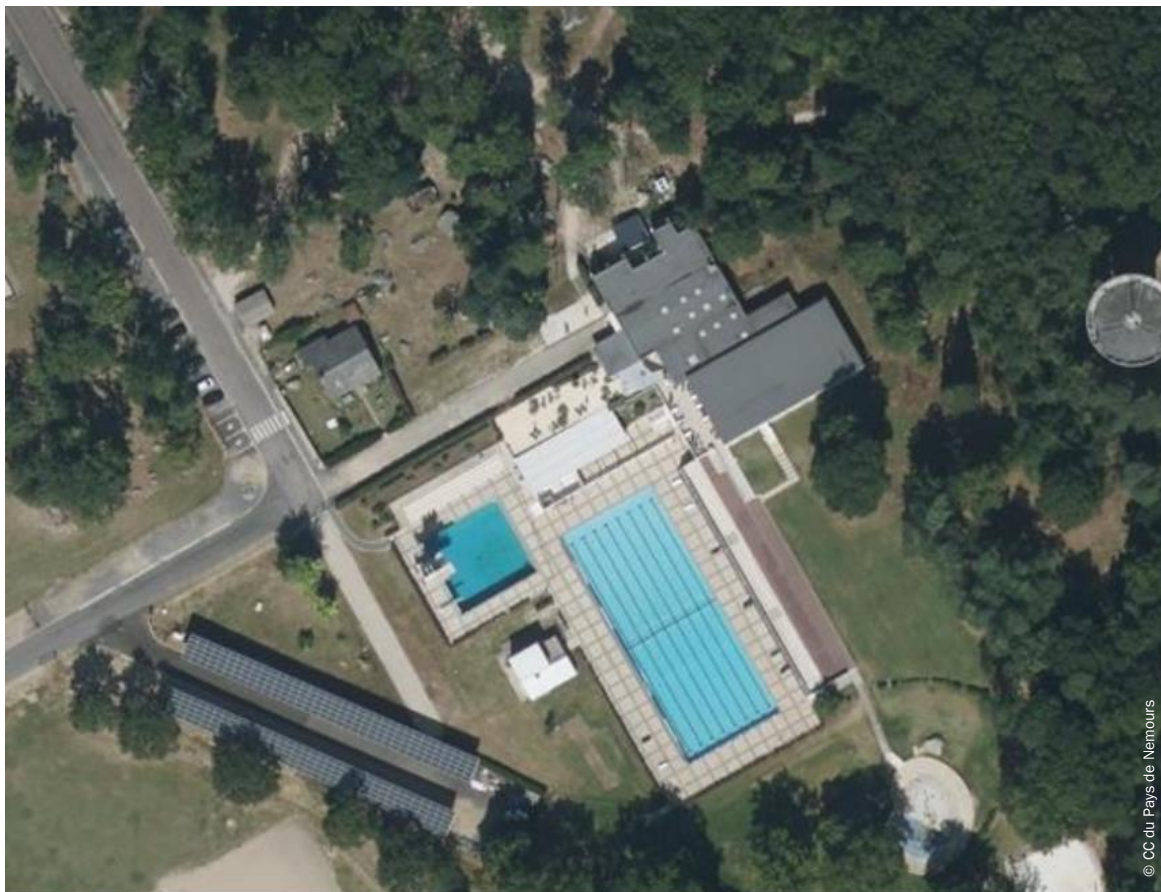
0,9 M€

### Détail Mission :

Faisabilité puis Maîtrise d'œuvre d'un système combiné électricité / chauffage incluant :

- La mise en œuvre d'une Pompe à Chaleur Air/Eau pour l'alimentation en chaleur des bassins de la piscine
- La mise en œuvre de 1 200 m<sup>2</sup> de panneaux photovoltaïques en ombrière, en autoconsommation sur le site, y compris stockage thermique (stockage d'eau chaude pour les bassins)

**Dates :** 2019 - 2020



© CC du Pays de Nemours



# CD77 - Démolition et reconstruction du collège Van-Gogh

## EMERAINVILLE (77)

### MO :

CD77 - CONSEIL DÉPARTEMENTAL DE SEINE  
ET MARNE

### MOE :

COSA / S2T / OASIIS / ECB

### Surface :

4 300 m<sup>2</sup>

### Montant Travaux :

13 M€

### Détail Mission :

Pour répondre à la forte augmentation du nombre d'élève scolarisé à Emerainville, le département a décidé de construire un nouvel établissement d'une capacité de 450 élèves.

- Construction principalement avec des matériaux biosourcés.
- Mix énergétique

Dans le cadre de cette mission S2T intervient en tant que maître d'œuvre sur les missions

- CVC
- Electricité

**Dates :** 2022 - 2024

**Labels :** HQE – RE 2020





# ANFA - Création d'un campus dédié aux métiers de l'automobile

## GUYANCOURT (78)

### MO :

ASSOCIATION NATIONALE POUR LA  
FORMATION AUTOMOBILE (ANFA)

### MOE :

ATELIER 2+1 / S2T

### Surface :

Existant : 1 900 m<sup>2</sup>

Neuf : 6 900 m<sup>2</sup>

### Montant Travaux :

20 M€

### Détail Mission :

Campus conçu pour accueillir l'ensemble des formations aux métiers des services de l'automobile et de la mobilité en mêlant espaces de vies et lieux d'apprentissage.

Rénovation des bâtiments existants et construction de six bâtiments, comprenant atelier, salles d'enseignement, locaux administratifs et complexe sportif.

Mission de MOE, conception et suivi des travaux des lots :

- Fluides - Electricité
- Mission Thermique / Performance énergétique

**Dates :** 2015 - 2018

**Labels :** RT 2012 - Effinergie +



# ICADE CARIVRY - Campus, résidence étudiante et équipement sportif

## IVRY SUR SEINE (94) - site "Villars"

### MO :

ICADE - SCCV CARIVRY

### MOE :

RRC Architecte (Mandataire), Pierre RAOUX,  
architecte associé / S2T

<b>Surface :</b>	<b>Montant Travaux :</b>
16 200 m <sup>2</sup>	35 M€

### Détail Mission :

Construction d'un campus (ERP R+6), accueillant une école de formation supérieure aux métiers du numérique de 6 530m<sup>2</sup>, d'une résidence étudiante (368 logements) et d'un équipement sportif (gymnase, dojo)

Mission de MOE, conception (à compter de l'APD) et DET des lots :

- Structure
- Fluides, Simulations Thermiques Dynamiques (STD)

**Dates :** 2017 - 2021

**Labels :** RT 2012 -20% certification NF Habitat HQE niveau excellent



BIM READY

© Javier Urbijo



# CD 92 - AMO – Reconstruction du collège Alfred de Vigny

## COURBEVOIE (92)

### MO :

Conseil Départemental des Hauts-de-Seine

### AMO :

SCET / S2T

### Surface :

5 000 m<sup>2</sup>

### Montant Travaux :

14,5 M€ estimation  
phase concours

### Détail Mission :

Déconstruction et reconstruction en conservant une partie de la structure d'un collège urbain de 14 salles de classes courantes et 8 classes spécialisées, pour 580 collégiens.

S2T accompagne le mandataire en qualité d'AMO spécialiste des lots techniques sur toutes les phases du projet :

- Relecture et mise à jour du Programme
- Dossier de consultation et Concours
- Analyse des offres
- Adéquation programme/projet en phase ESQ, APS , et APD

**Dates :** 2020 - 2023

**Labels :** Equivalent au label biosourcé niveau 3 E3C1





# Région Val de Loire : AMO marché CREM pour la construction du lycée Joséphine Baker

## HANCHES (28)

**MO :**  
RÉGION CENTRE VAL DE LOIRE

**AMO :**  
S2T

**Groupe :**  
Bouygues bâtiment - CréaTure Architectes - Atelier B2A  
Architecte – Ostinato

**Surface :** 18 000 m<sup>2</sup>  
**Montant des travaux :** 44 Millions

### Détails de la Mission :

Construction d'un lycée aux qualités constructives et environnementales : isolation biosourcée Chanvre-Lin-Coton - Murs en brique de Terre Crue - Géothermie et Chaufferie Bois - logements en Ossature Bois et Isolation Paille.

S2T intervient en tant qu'AMO pour la définition et la mise en place du marché CREM.

- Gestion, pilotage et suivi du marché
- Réalisation d'une programmation fonctionnelle, architecturale et environnementale
- Evaluation économique du projet
- Réalisation de Consultations
- Vérification de l'adéquation du projet avec le programme et les objectifs de performance en phase conception et de livraison et d'exploitation
- Vérification de l'adéquation des méthodes et des matériaux mis en œuvre avec les objectifs de performance en phase réalisation

**Dates :** 2019 - 2023

**Label :** Certification HQE Excellent Effinergie  
E3C2 (Lycée) E4C2 (Internat)



# OGEC Saint-Laurent La Paix Notre Dame - Reconfiguration des pôles collège et primaire et création d'un gymnase

LAGNY (77)

## CLIENT :

OGEC Saint Laurent La Paix Notre Dame

## MOE :

BGA (Brunet Gratio Architectes) / S2T

## Surface :

2 620 m<sup>2</sup>

## Montant Travaux :

5 M€

## Détail Mission :

Reconfiguration des pôles collège et Primaire visant à améliorer les conditions d'enseignements et d'apprentissage.

- Démolition-reconstruction du bâtiment F
- création de salles de classes (1 820 m<sup>2</sup>)
- Construction d'un gymnase (180 m<sup>2</sup> SU)

S2T a assuré les missions de maîtrise d'oeuvre des lots

- Structure Bois
- Structure Béton/Métal

Dates : 2018 - 2022





# VERSAILLES GRAND PARC - Réhabilitation de l'auditorium du Pôle Musique du Conservatoire

## VERSAILLES (78)

### MO :

VERSAILLES GRAND PARC, communauté d'agglomération

### MOE :

Parc Architectures, mandataire / S2T

### Surface :

2 600 m<sup>2</sup>

### Montant Travaux :

2 M€

### Détail Mission :

S2T a assuré la Maîtrise d'œuvre des lots techniques Fluides et Structure sur le périmètre suivant :

- Réhabilitation complète du bâtiment et remise aux normes des bâtiments du point de vue de la réglementation incendie et accessibilité
- Amélioration acoustique de l'espace.

**Dates :** 2016 - 2019





# FIMINCO - Restructuration d'anciens laboratoires en galeries d'exposition

## ROMAINVILLE (93)

**MO :**

FIMINCO

**MOE :**

FREAKS ARCHITECTE / S2T

**Surface :**                      **Montant Travaux :**

12 000 m<sup>2</sup>                      16 M€

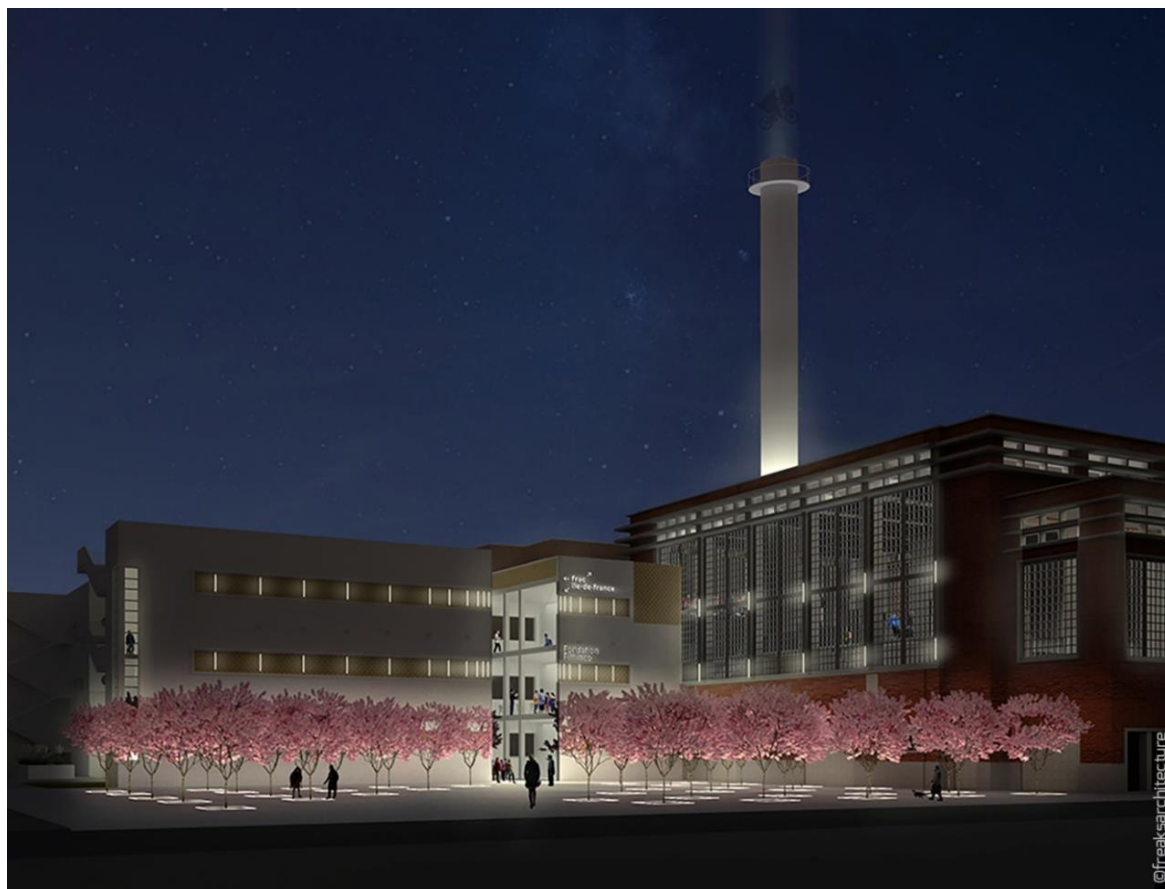
### Détail Mission :

Le programme comprend :

- des galeries d'exposition
- des ateliers de production
- des chambres de vie d'artistes
- une salle de danse
- une Halle d'exposition et les bureaux de la Fondation FIMINCO
- un bâtiment neuf (3 000 m<sup>2</sup>) dédié au stockage

Mission de MOE, conception et suivi des travaux du lot Structure

**Dates :** 2018 - 2020



# DEPARTEMENT DU NORD - Restructuration et extension du Musée Matisse

## CATEAU CAMBRESIS (59)

### MO :

DEPARTEMENT DU NORD

### MOE :

Bernard DESMOULIN, architecte / S2T

### Surface :

Extension :  
1 000 m<sup>2</sup>

### Montant Travaux :

5 M€

### Détail Mission :

Le projet de restructuration et d'extension du musée actuel comprend le réaménagement de l'accueil du musée et de la boutique, la création d'un nouvel accueil pour les groupes ainsi que quatre ateliers.

Mission de MOE, conception et suivi des travaux des lots :

- Structure
- Fluides

**Dates :** 2019 - 2023



# Groupe SODES - Construction d'un ensemble mixte : commerces, hôtel et parking

## LE PECQ (78)

### MO :

SODES SA

### MOE :

WILMOTTE & ASSOCIES / S2T

### Surface :

10 000 m<sup>2</sup>

### Détail Mission :

Pour répondre aux besoins des habitants du Pecq, le projet Cœur de ville prévoit la réalisation d'un 9 000 m<sup>2</sup> de commerces de proximité, un hôtel de 80 chambres, un espace boisé, une promenade le long de la Seine et un parking semi enterré de 200 places.

Dans ce cadre, S2T intervient sur les lots Fluides, Electricité CFO/CFA et Structure

- Phases Etudes (APS/APD/PRO-DCE/ACT)
- Suivi Technique de Chantier

Cette mission s'effectue en zone PPRI en bord de Seine

**Dates :** 2018 - 2024





# FRAICHEUR DE PARIS (Climespace) - MOE Groupes froids d'abaissement de température de 7 musées parisiens

## PARIS (75)

**MO :**

FRAICHEUR DE PARIS (Climespace)

**MOE :**

YXO Consultants (mandataire) / S2T

**Montant Travaux :**

3 M€

**Détail Mission :**

FRAICHEUR DE PARIS doit installer une puissance frigorifique complémentaire à 7 Musées situés dans un périmètre en bord de Seine centré sur les Invalides. Les capacités de production et de récupération du réseau de froid actuel n'étant pas suffisantes, il convient d'augmenter l'utilisation du fonctionnement en free-cooling (refroidissement direct de l'eau de retour du réseau sur l'eau de Seine) durant tout l'hiver sur le réseau centralisé.

Pour abaisser la température, des groupes froids de 150 à 600 kW sont à installer sur chacun de ces musées.

S2T assure la conception et les calculs de dimensionnement thermique, électrique, hydraulique et génie civil.

La mission porte sur les phases AVP (dont phase de faisabilité), PRO, DCE, ACT, DET, VISA, AO.

**Dates :** 2022 - 2023



Musée des arts décoratifs



Musée de l'Orangerie



Musée des Arts Modernes



Musée Guimet



Musée Galliera



Musée du quai Branly



Petit Palais

Musées pouvant nécessiter un abaissement de températures

# FIMINCO - Construction du City Outlets (boutiques, hôtel, parking)

## ROMAINVILLE (93)

### MO :

FIMINCO

### MOE :

REICHEN & ROBERT/S2T

### Surface :

41 700 m<sup>2</sup>

### Montant Travaux :

47 M€

### Détail Mission :

Mission de suivi technique du chantier et visa des plans d'exécution du lot structure.

Assistance à la réception des travaux pour ce chantier qui comporte :

- 20 000 m<sup>2</sup> de commerces
- 3 700 m<sup>2</sup> d'hôtel
- 18 000 m<sup>2</sup> de parking

**Dates :** 2017 - 2019





ingénierie  
conseil

SANTÉ - LABORATOIRES



# SOPHYSA - Extension de l'unité de production d'implants neurochirurgicaux

## BESANCON (25)

**MO :**

SOPHYSA

**MOE :**

METRA et ASSOCIES / S2T

<b>Surface :</b>	<b>Montant Travaux :</b>
5 500 m <sup>2</sup>	10 M€

### Détail Mission :

Le projet consiste en la réalisation d'un nouveau centre de production (bureaux - laboratoires), en extension de l'usine existante.

Mission de MOE, conception et suivi des travaux des lots :

- Structure
- Fluides / Thermiques
- Electricité CFO / CFA

**Dates :** 2019 - 2023



# GROUPE HOSPITALIER PAUL GUIRAUD - ATMO pour la mise en œuvre du Plan directeur immobilier

## VILLEJUIF (94)

### MO :

GROUPE HOSPITALIER PAUL GUIRAUD

### ATMO :

SETEC / S2T

### Surface :

22 900 m<sup>2</sup>

### Montant Travaux :

20 M€

### Détail Mission :

Le plan directeur immobilier du groupe hospitalier Paul Guiraud, composé notamment de 40 bâtiments datant du XIXe vise les pavillons hospitaliers à temps plein en vue d'optimiser leur fonctionnalité, les logiques de flux et de valoriser les façades historiques.

La mission de S2T comprend :

- le cahier des charges de la consultation des diagnostics immobiliers réglementaires avant travaux
- Analyse des 3 offres qui seront retenues dans les domaines d'expertises : Structure / Fluides / Electricité
- Suivi ponctuel des travaux et OPR

**Dates :** 2021 - 2026



# CH A. ROSEMON - AMO Restructuration du Bâtiment de médecine - chirurgie

CAYENNE - GUYANE (97)

**MO :**

CENTRE HOSPITALIER Andrée ROSEMON

**AMO :**

PROGEA / S2T

**Détail Mission :**

La mission concerne la restructuration et mise en sécurité incendie du Bâtiment de médecine-chirurgie, et la construction d'un bâtiment de consultations.

- AMO et Conduite d'opération
- Diagnostic des bâtiments
- Assistance :
  - à l'organisation de la consultation de maîtrise d'œuvre et au choix des intervenants
  - à la conception du projet
  - à la passation des marchés
  - au pilotage travaux

**Dates :** 2019 - 2023





# ENSTA - AMO Programmation – Laboratoires d'Optique Appliquée

PALaiseau (91)

## MO :

Ecole Nationale Supérieure de Techniques  
Avancées – ENSTA Paris

## Programmist(e) :

SCET / S2T / 2B Concept

## Surface :

750 m<sup>2</sup> SU

## Montant Travaux :

1,5 M€ budget

## Détail Mission :

Au sein du centre de recherche de l'Yvette de l'ENSTA, le laboratoire d'optique appliquée (LOA) (recherche sur l'accélération de particules par interaction laser-plasma) comporte deux plateformes : une plateforme Haute Energie et une plateforme Haute Cadence. Le projet consiste en la réorganisation des installations existantes pour générer des surfaces d'accueil pour les deux plateformes ( laboratoires, bureaux, et supports)

S2T accompagne le mandataire en qualité d'AMO spécialiste des lots techniques bâtiments sur toutes les phases du projet :

- Etudes préalables et analyse du contexte
- Faisabilité et Préprogramme
- Programme Technique Détaillé

**Dates :** 2021 - 2023



# BBRAUN – Projet Next3 – Restructuration et extension du site de production

## NOGENT LE ROTROU (28)

**MO :**  
BBRAUN

**MOE :**  
Thales architecture / S2T

**Surface :** 10 000 m<sup>2</sup>  
**Montant Travaux :** 24,5 M€

### Détail Mission :

Sur un terrain sur lequel il est déjà édifié une usine de production de dispositifs médicaux, le projet consiste en :

- La restructuration de l'usine existante.
- La construction d'un nouvel entrepôt destiné au stockage de matières premières, d'une unité de stérilisation, comprenant des espaces de stockage de produits finis et une zone d'expédition.

Mission de MOE, conception et suivi des travaux, du lot Structure bois (renforcement des structures existantes)

**Dates :** 2020 - 2022



# APHP - Hôpital Antoine Béchère – Remplacement de la chaufferie centrale

## CLAMART (92)

**MO :**

APHP

**MOE :**

S2T (mandataire) : technique/process

Eyxo : économie de la construction

M+ : architecture

**Puissance :**

12,5MW

**Montant Travaux :**

2 M€

**Détail Mission :**

Maîtrise d'œuvre complète (y compris dossier ICPE) relative :

- au remplacement des 3 chaudières gaz (brûleurs mixtes) de 4,2MW chacune
- à la rénovation des installations électriques associées
- à la modification du bâtiment et de ses abords

Une attention particulière est portée à la continuité de service en phase travaux.

Coordination des différents corps de métiers TCE (process, hydraulique, électrique, automatisme et génie civil / second œuvre) avec continuité d'exploitation

**Dates :** 2016 - 2019





# CSTB - Construction du bâtiment Hydraulique et Equipements Sanitaires (HES)

## CHAMPS SUR MARNE (77)

MO :

CSTB

### Groupement Conception Construction :

Bouygues Bâtiment IDF / Brézillon / Brunold & Michon (architecte mandataire) / S2T

Surface :

5 000 m<sup>2</sup>

Montant Travaux :

12 M€

### Détail Mission :

Maîtrise d'œuvre complète Fluides - Electricité du bâtiment HES sur le site du CSTB, comprenant des laboratoires et des bancs d'essai pour le test de matériels de plomberie et sanitaires impliquant :

- Production et distribution d'eau glacée, d'eau chaude, d'eau surchauffée, de vapeur surpressée, d'air comprimé, de gaz divers
- Equipement en sorbonnes et paillasse
- Développement du projet en BIM Revit.

Dates : 2014 - 2017

Labels : HQE



SST

ingénierie  
conseil

INDUSTRIE

# HERMES - Construction d'un atelier de maroquinerie : 1ère manufacture passive bas carbone en France

## LOUVIERS (27)

**MO :**

HERMES

**MOE :**

Lina Ghotmeh Architecte / Franck Boutté  
Consultants / S2T

**Surface :**

6 200 m<sup>2</sup>

**Montant Travaux :**

11,5 M€

### Détail Mission :

La maroquinerie, classée ICPE, comprend un atelier, des bureaux et un restaurant d'entreprise. Elle est construite à partir de 500 000 briques produites à 70 km du site. Son autonomie énergétique est assurée par une géothermie locale.

La mission de S2T comprend :

- L'AMO Géothermie
- Les études (phases PRO/DCE, ACT/Marché) et la réalisation (Phase DET/VISA/AOR) des lots géothermie, CVCD, plomberie, dépoussiérage, CFo-Cfa, panneaux photovoltaïques.

**Dates :** 2019 - 2023

**Labels :** Bâtiment passif, BEPOS E4C2 bas carbone



© Lina Ghotmeh Architecture - Photo Iwan Baan - Courtesy Hermes



# AQUA RAY - Construction d'un Data Center écologique avec rafraîchissement passif des installations informatiques et récupération des chaleurs fatales

## ARPAJON (91)

### MO :

AQUA RAY

### MOE :

Lemaire-Lévêque Atelier d'architecture / S2T

### Surface :

2 000 m<sup>2</sup>

### Montant Travaux :

5,2 M€

### Détail Mission :

Construction d'un Data Center de 1 000 m<sup>2</sup> (850 kW en IT), de 500 m<sup>2</sup> de bureaux et de 500 m<sup>2</sup> de production végétale en co-maitrise d'ouvrage avec Algaé

- Refroidissement passif des serveurs sans aucune consommation d'énergie par le biais d'un puits canadien de 100 000 m<sup>3</sup>/h
- Sécurisation totale du fonctionnement IT par le respect de la norme Tier 4
- Valorisation de la chaleur des serveurs pour la production d'algues bio, alimentaires

Etude de faisabilité et mission complète de maîtrise d'œuvre Réseaux CFO/CFA, Fluides, génie climatique de la construction du Data Center.

**Dates :** 2022 - 2024

**Labels :** Niveau Tier 4



# CELESTE – Extension d'un Data center : bâtiment de bureaux en bois

CHAMPS SUR MARNE (77)

**MO :**  
CELESTE

**MOE :**  
ENIA Architectes / S2T

**Surface :**  
2 500 m<sup>2</sup>

**Montant Travaux :**  
6,0 M€

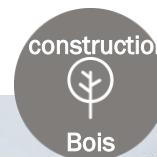
## Détail Mission :

- Prise en compte dans la conception d'une future surélévation d'une partie du bâtiment créé
- Infrastructure parking béton
- Structure bois poteaux-poutres et CLT en R+4

Mission de MOE, conception et suivi des travaux des lots :

- Structure Bois & Béton,
- Fluides Thermique et Electricité

**Dates :** 2016 - 2019



# VILLE DE CLICHY LA GARENNE – Etude pour l'intégration d'une production d'EnR&R issue de la station d'épuration (STEP) sur le réseau de chaleur

## CLICHY LA GARENNE (92)

### MO :

VILLE DE CLICHY LA GARENNE

### Groupement :

S2T (mandataire, compétences techniques et économiques)

ESPELIA (juridique et financier)

### Energie de récupération :

Environ 80 GWh

### Détail Mission :

AMO pour l'intégration d'une production EnR&R (récupération de chaleur sur une station d'épuration) dans le mix du réseau de chaleur de la Ville :

- Etat des lieux du réseau actuel
- Analyse de la ressource en énergie
- Adéquation des besoins avec la ressource
- Etude technico-économique (schéma technique, implantation, évaluation des investissements et des coûts d'exploitation)
- Analyse en coût global et impact sur le prix de la chaleur
- Analyse juridique et financière du mode de gestion de l'unité de production et de son intégration avec le réseau de chaleur

**Dates :** 2019 - 2020





# ENGIE IMPACT – P&G Blois : Evaluation de la performance énergétique

## BLOIS (41)

MO :  
ENGIE IMPACT

### Détail Mission :

Mission d'accompagnement pour l'évaluation de la performance énergétique du site P&G à Blois (29 400 m<sup>2</sup> de zones de production, stockage, logistique et bureaux) en vue de déterminer des programmes d'amélioration, générateur d'économies d'énergie.

La mission inclut :

- L'évaluation de la performance énergétique actuelle (visite, thermographie, analyse des consommations)
- Benchmark sur des sites comparables
- Cartographie des locaux chauffés, définition de leur utilisation et zoning
- Proposition et priorisation d'actions d'amélioration de la performance énergétique (plan d'action, gains énergétiques et carbone, bilan économique)

Date : 2023



# DALKIA - Rénovation d'une centrale frigorifique et remplacement de groupes froids

## LA DEFENSE (92)

**MO :**

SUC - DALKIA

**AMOE :**

S2T

### Détail Mission :

Dans le cadre de la mission de maîtrise d'œuvre de rénovation d'une centrale frigorifique et le remplacement de deux groupes froids, SUC – DALKIA a confié à S2T la mission d'AMOE, divisée en deux phases :

- Etudes d'optimisations et d'investigations hydrauliques des boucles évaporateurs et condenseurs.
- Rénovation de la centrale frigorifique avec mise en œuvre des deux groupes froids.

Objectif : augmentation de la puissance de la Centrale de 75 à 90 MW

**Date :** 2015 -2016



# SARP Industries (VEOLIA) - Valorisation énergétique d'une déchetterie

## LIMAY (78)

MO :

SARP INDUSTRIES

### Chiffres-clé :

3 à 85 GWh valorisés

### Détail Mission :

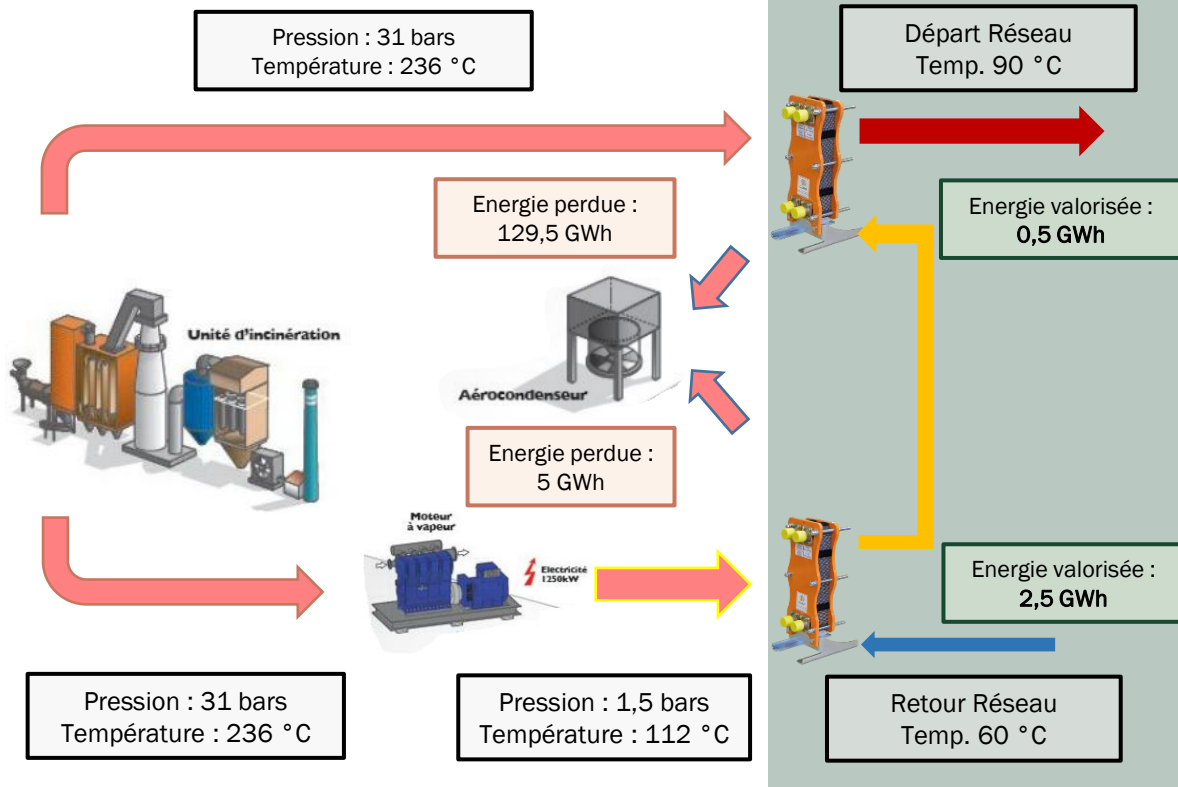
SARP Industries envisage de valoriser une partie de la chaleur fatale de la déchetterie de produits industriels qu'elle exploite en vue de fournir de la chaleur décarbonée à des prospects, dont IKEA qui va construire un entrepôt de 72 000 m<sup>2</sup> (1 300 000 m<sup>3</sup> à chauffer) à proximité du site.

La mission de S2T comprend :

- L'étude de faisabilité technico-économique du projet d'approvisionnement de l'entrepôt IKEA en tenant compte des contraintes et avantages écologiques et juridiques
- Un schéma directeur élargi à d'autres prospects environnants industriels, tertiaires voire résidentiels et au raccordement sur un réseau de chaleur voisin

Dates : 2022 - 2023

## PROCESS SARP Industries





# VALOSEINE - Etude de faisabilité pour la valorisation énergétique de l'usine Azalys et la création d'un réseau de chaleur

## CARRIERES-SOUS-POISSY (78)

MO :

VALOSEINE

### Chiffres-clés :

50 GWh électricité / 80 GWh chaleur

### Détail Mission :

VALOSEINE a souhaité être accompagné pour l'étude de l'opportunité de valorisation de la chaleur fatale issue de l'usine d'incinération AZALYS sur un réseau de chaleur.

Il s'agit également de :

- Cerner l'enjeu de répartition de la valorisation entre production de chaleur et production électrique ;
- Conforter et rendre plus robuste la qualification d'UVE pour sécuriser le taux réduit de TGAP.

L'étude de la valorisation énergétique comprend :

- Etude du potentiel de valorisation sur un réseau de chaleur avoisinant
- Etude énergétique et économique associée
- Rédaction d'un mémoire récapitulatif

Dates : 2021 - 2022



# CNRS - MOE pour le refroidissement du futur ordinateur de l'IDRIS

ORSAY (91)

**MO :**

CNRS

**EXPLOITANT**

IDRIS (Institut du Développement et des Ressources en Informatique Scientifique)

**MOE :**

S2T (mandataire)

M+ architecture urbaniste

META acoustique

**Détail Mission :**

- Travaux hydrauliques, électriques, contrôle commande, structure
- Mise en attente de vannes pour le raccordement du futur ordinateur
- Optimisation du fonctionnement hydraulique global du site
- Ajout d'un refroidissement à eau tempérée : mise en place de drys adiabatiques en extérieur pour refroidir le nouveau ordinateur

**Dates :** 2017 - 2019



# HERMES PARFUM - Etude de faisabilité pour la décarbonation du site du Vaudreuil

## LE VAUDREUIL (27)

**MO :**

HERMES PARFUM

**AMO :**

S2T

### Détail Mission :

Etude de la décarbonation du site du Vaudreuil de 18 000 m<sup>2</sup> (besoins en chauffage, climatisation et besoins en chaud / froid de process) grâce à l'étude de solutions de géothermie sur nappe ou sur sondes, ou une solution de biomasse. Le déroulé de la mission a suivi le plan suivant :

- PHASE 1&2 : Visite de site, Description générale et Etude des Besoins Thermiques
- PHASE 3 : Caractérisation des ressources disponibles
- PHASE 4 : Adéquation des besoins / ressources et choix des équipements
- PHASE 5 : Bilans thermiques
- PHASE 6 : Bilan économique
- PHASE 7 : Bilan environnemental
- PHASE 8 : Conclusion

**Dates :** 2021 - 2022

Pour une consommation chaud + froid de 3 GWh  
les préconisations de S2T permettent d'obtenir  
jusqu'à :



90% de réduction  
d'émissions de CO2



98% de couverture en  
biomasse ou géothermie



# SGS GALILEO - ATMO Construction d'un nouveau bâtiment

## SAINT-GERMAIN EN LAYE (78) – Camp des Loges

### MO :

ESID IDF

### AMO :

Groupe S2T (mandataire) / AMOSSYS / OTE / GB2A

### Superficie :

3 420 m<sup>2</sup>

### Montant Travaux :

29 M€

### Détails de la mission :

Galileo est le projet européen de système de positionnement par satellites. Le CSSG est une installation névralgique, chargée de surveiller et d'agir en fonction des menaces et alertes de sécurité. Ce bâtiment, intègre de forts objectifs

- de modularité pour les locaux déplaçables
- de fonctionnalité
- de redondance des installations techniques (type TIER III)
- de sécurité incendie
- de sûreté sur le plan intrusion et agression extérieure
- de respect des coûts et délais normatifs

Le groupement, dont S2T est mandataire, intervient en tant qu'assistant du maître d'ouvrage sur tout le spectre technique du marché de CRM. Il est également chargé de l'économie de la construction et de management juridique

**Dates :** 2018- 2021



# AEROPORTS DE PARIS – Etude de faisabilité pour la mise en place d'énergies renouvelables et décarbonées alimentant le réseau de chaleur de l'aéroport du Bourget

## LE BOURGET (93)

MO :

AEROPORT DE PARIS

PUISSANCE :

20 MW

### Détail Mission :

Etude de faisabilité comprenant :

- Analyse de l'existant : demandes de production, analyse et optimisation des sous-stations
- Etude du potentiel EnR&R mobilisable localement : biomasse, géothermie, superficielle, PAC sur rivière, récupération sur eaux usées, etc...
- Analyse énergétique des consommations et taux de couverture
- Bilan environnemental
- Analyse économique en coût global (investissement, énergie, exploitation et maintenance)
- Synthèse et plan d'action

Dates : 2018 - 2019



# MIN de Chateaurenard - Etude de faisabilité de création d'un réseau géothermique

## CHATEAURENARD (84)

MO :

SPL GRAND MARCHÉ DE PROVENCE

AMO :

STRATEGEO / S2T

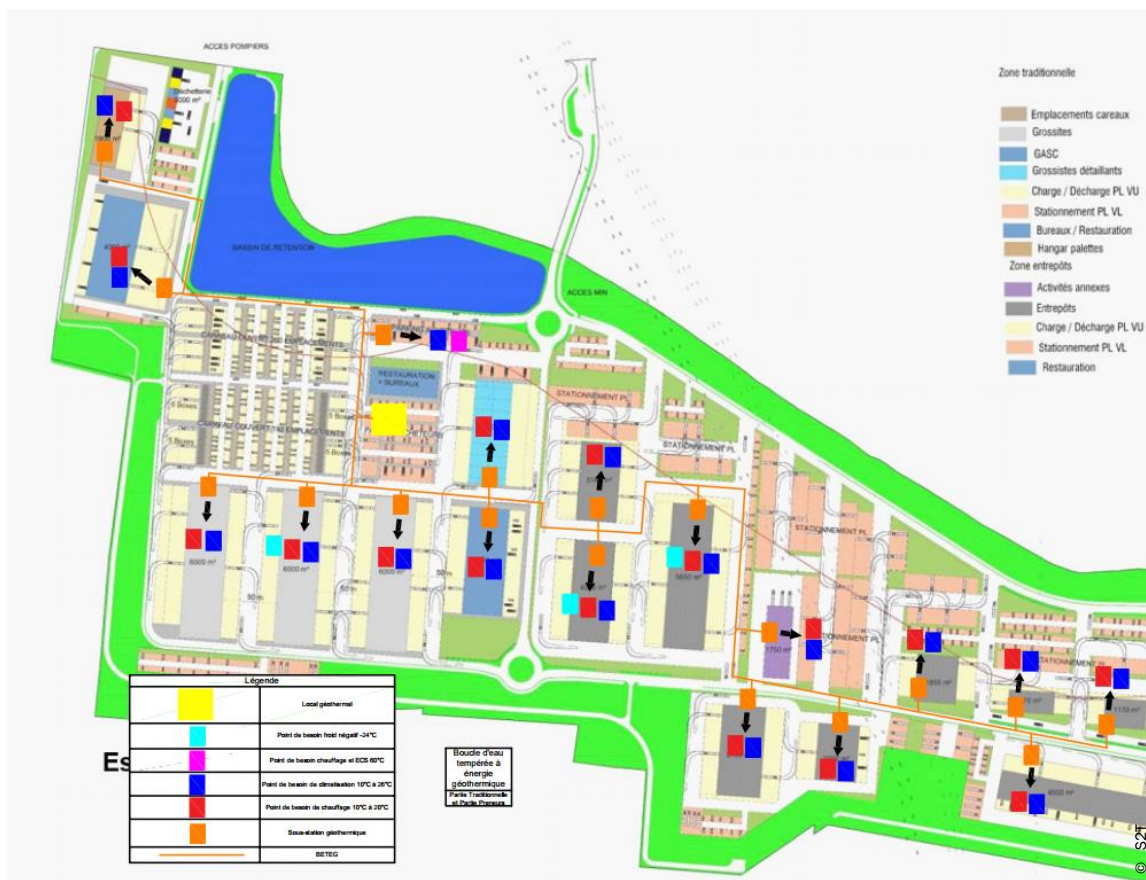
### Détail Mission :

Zone traditionnelle et preneurs composée de 12 000 m<sup>2</sup> de bureaux et 60 000 m<sup>2</sup> de zone logistique, dont 2 400 d'entrepôt en froid négatif

L'étude concerne la création d'un réseau chaud / froid de 4 km de 16 GWh alimenté à base de géothermie sur nappe superficielle selon différentes phases :

- Simulation des besoins thermiques au pas horaire
- Adéquation de la ressource géothermique et des besoins
- Etude de faisabilité technique
- Evaluation énergétique et environnementale
- Etude économique en coût global

Dates : 2021 - 2022







ingénierie  
conseil

RÉNOVATION DES PATRIMOINES

# VILLE DE MAISONS-LAFFITTE - Etude énergétique portant sur 20 bâtiments communaux

## MAISONS-LAFFITTE (78)

**MO :**

VILLE DE MAISONS-LAFFITTE

**Surface des bâtiments :**

44 000 m<sup>2</sup>

**Détail Mission :**

Etablissement d'une stratégie énergétique patrimoniale incluant les audits énergétiques patrimonial portant sur 20 bâtiments communaux (écoles, gymnases, centre aquatique, bâtiments administratifs, etc...) :

- Etat des lieux et visite des sites
- Bilan énergétique des bâtiments
- Préconisation d'améliorations (bâti, équipements chauffage, ECS, ventilation, éclairage, recours au EnR)
- Programme d'améliorations - Scenarii globaux

**Dates :** 2022 - 2023

**Label :** Décret tertiaire



# MINISTERE DES ARMEES (ESID DE METZ) - AMO pour la mise en place d'un CPE sur la base militaire BA 133

## OCHEY (54)

### MO :

Ministère des Armées - ESID DE METZ

### AMO :

S2T, mandataire / EYXO

**Surface :** 112 000 m<sup>2</sup> chauffés / 74 bâtiments

### Ambition énergétique:

- 40% en consommations d'énergie / -94% d'émissions de Gaz à Effet de Serre / 81% d'EnR

### Détail Mission :

Mission d'assistance technique et financière pour la mise en place d'un contrat de performance énergétique de la base militaire de OCHEY :

- Etablissement d'une situation énergétique de référence
- Propositions de programmes d'actions
- Etablissement du DCE : programme fonctionnel détaillé et du dossier de consultation
- Assistance dans la mise en œuvre de la procédure de dialogue compétitif jusqu'à la signature du contrat
- Assistance au suivi et à l'évaluation des prestations du contrat et des travaux
- Confirmation de la consommation de référence

**Dates :** 2019 - 2025





# MINISTERE DES ARMEES (ESID DE METZ) – Marché de performance énergétique sur le camp bâti de Mourmelon

## MOURMELON-LE-GRAND (51)

### MO :

Ministère des Armées – ESID de Metz

### Groupement :

GTM HALLE / SOGEA / ENGIE SOLUTIONS / MOON  
SAFARI / ACCORD et ARCHI / S2T

### Surface :

190 000 m<sup>2</sup>

### Montant Travaux :

29 M€

### Détail Mission :

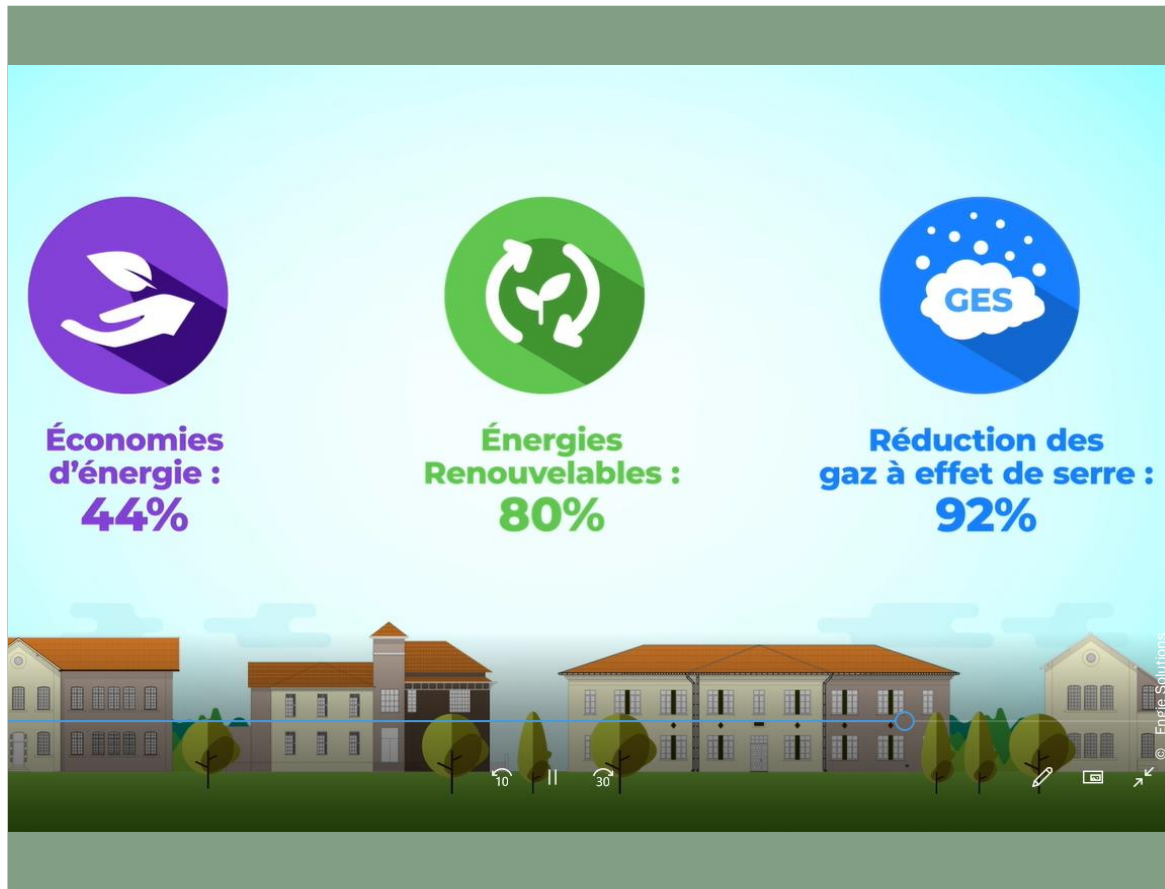
Rénovation énergétique du camp incluant des travaux d'isolation, amélioration de la distribution de chaleur dont la refonte et l'extension du réseau de chaleur, la construction d'une chaufferie biomasse.

Ce projet est soutenu par le Plan France Relance S2T a participé à la période de dialogue compétitif (audit / choix du programme d'actions / calcul des performances énergétiques) et intervient en tant que MOE pour tous les lots techniques et la performance énergétique.

### Performances attendues :

- 44% d'économies d'énergie,
- 80% d'énergies renouvelables,
- 92% de réduction des gaz à effet de serre sur un site de 187 bâtiments.

Dates : 2021 - 2024



# CD 92 – MOE dans le cadre d'un Marché de Performance Energétique - 31 collèges

## HAUTS-DE-SEINE (92)

**CLIENT :** DEPARTEMENT DES HAUTS DE SEINE

**GROUPEMENT :** Dalkia, Dalkia Smart Building, Chiarodo Maillet (architecte), S2T

**Surface :** 200 000 m<sup>2</sup>  
**Montant Opération :** 16 M€

**Ambition :** - 25% d'économies d'énergie

### Détail Mission :

Participation à la phase de Dialogue Compétitif :

- Visite et audits complets des 31 collèges
- Cartographie énergétique du parc immobilier / Etudes des consommations énergétiques

Participation au choix des APE

Participation au calcul de la Performance Energétique

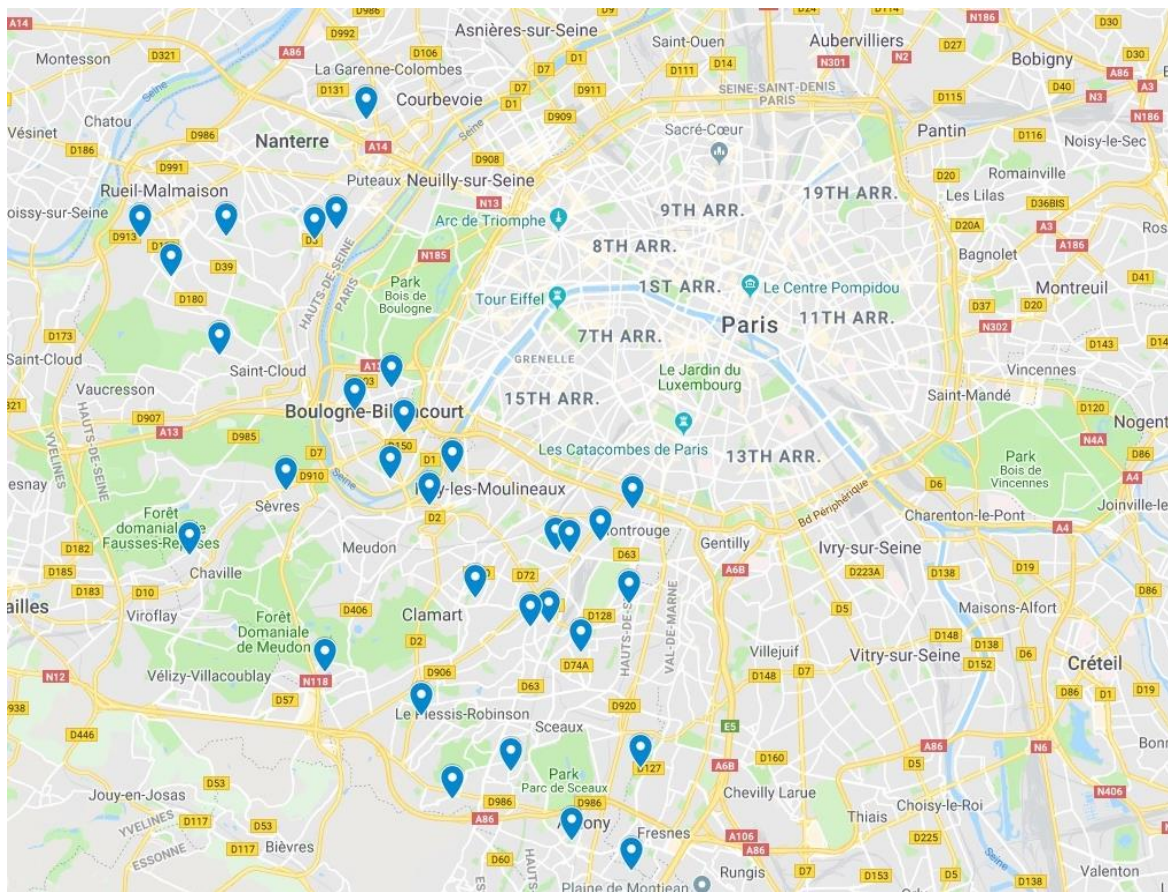
Réalisation des plans de comptage

Etude de conception des APE retenue

Maîtrise d'œuvre Fluides et thermique : Etudes de Conception APD/PRO et contrôle des études d'exécution (VISA) :

- Production de chaleur : remplacement de chaufferies, mise en place de micro-cogénérations et de Pompes A Chaleur
- Distribution : pompes à débit variable, calorifuge des réseaux, robinets thermostatiques, etc...
- Zoning thermique
- Mise en place de ventilation double-flux Eclairage : mise en place de détection de présence et de LED

**Dates :** 2018 - 2022





# VILLE DE PARIS – MOE dans le cadre du CPE des 60 écoles

## PARIS (75)

**MO :** VILLE DE PARIS

**Groupement :** ARTELIA/ENGIE SOLUTIONS/S2T

**Surface :** 125 000 m<sup>2</sup>      **Montant Opération :** 25 M€

**Ambition :** Energie - 40%

### Détail Missions :

Participation à la phase de Dialogue Compétitif :

- Participation aux réunions « stratégie », « technique »
- Visite et audits complets de 10 écoles
- Proposition de techniques innovantes valorisables et participation à la rédaction de notes de conviction et CCTP génériques concernant les techniques à mettre en œuvre

Maîtrise d'œuvre Fluides et thermique : Etudes de Conception APD/PRO et contrôle des études d'exécution (VISA), suivi des travaux (DET) et Assistance aux Opérations de Réception (AOR) :

- Production de chaleur : remplacement de chaufferies gaz, rénovation de sous-stations CPCU et mise en place de Pompes à Chaleur
- Distribution : pompes à débit variable, calorifuge des réseaux, robinets thermostatiques, etc...

**Dates :** 2017 - 2022





# I3F – Accord-Cadre MOE Rénovation Production et Distribution de chauffage et d'ECS en logements

## ILE DE FRANCE

MO :

IMMOBILIERE 3F

MOE : S2T

Chiffres-clés : 10 à 15 opérations / an  
5 à 8 M€ de travaux /an

### Détail Mission :

Contrat Cadre de Maîtrise d'œuvre pour la création et rénovation de productions thermiques du parc d'Immobilier 3F en Ile-de-France (soit environ 700 programmes et 70 000 logements) incluant :

- Chaufferies
- Sous-Station CPCU
- Pompes A Chaleur
- Installations solaires thermiques
- Autres productions, y compris MTA éventuels
- Distribution de chauffage et d'ECS en immeuble

### Mission globale de MOE comprenant :

- Les études de conception AVP / PRO
- DCE
- Passation des marchés de travaux
- Suivi des travaux
- Réception

Dates : 2020 - 2026



# VILLE D'ASNIÈRES SUR SEINE – DALKIA – CPE Bâtiments communaux

## ASNIÈRES-SUR-SEINE (92)

### MO :

VILLE D'ASNIERES-SUR-SEINE

### Groupement :

DALKIA / ARTELIA / S2T

### Surface :

45 bâtiments

120 000 m<sup>2</sup>

### Montant Travaux :

3 M€

### Détail Mission :

Participation à la phase de Dialogue Compétitif :

Maîtrise d'œuvre Fluides et thermique : Etudes de Conception APD/PRO et contrôle des études d'exécution (VISA) et Assistance aux Opérations de Réception (AOR) :

- Production de chaleur : remplacement de chaufferies gaz, rénovation de sous-stations et mise en place de Pompes à Chaleur
- Distribution : pompes à débit variable, calorifuge des réseaux, robinets thermostatiques, etc...
- Mise en place de radiateurs électriques pilotables

### Performances attendues :

Réduction des consommations énergétiques - 15%

Dates : 2021 - 2023





ingénierie  
conseil

ENERGIE URBAINE



# SOLIDEO – UNE AUTRE VILLE – Etude de stratégie – Scenarios d'alimentation énergétique du futur Village Olympique et du futur Cluster des Médias

## ST-DENIS & ST-OUEN (93) / LE BOURGET & DUGNY (93)

**MO :** SOLIDEO

**AMO :** Groupement HYSPLC (UNE AUTRE VILLE) / S2T

**Superficie :** 256 000 m<sup>2</sup> / 132 000 m<sup>2</sup>

### Détail Mission :

Analyse technico-économique de scénarios énergétiques d'alimentation du futur Village Olympique et Paralympique et du Cluster des Médias au Bourget et à Dugny pour les JO 2024 :

- Etude des besoins énergétiques
- Etudes de scénarios de faisabilités techniques et économiques
- Dimensionnement des productions à mettre en œuvre
- Simulations énergétiques
- Chiffrage des solutions en coût global et estimation du coût de la chaleur et du froid par la réalisation de comptes d'exploitation prévisionnels
- Analyse de l'impact environnemental
- Etudes de sensibilité
- Etude de risques – analyse de la résilience du scénario au climat 2050

AMO / Expertise Energie : Echanges avec la SPL et analyse critique de la création d'un réseau de chaleur global sur le territoire

**Dates :** 2019 - 2020



# ADEME - AMO d'accompagnement de quartiers à énergie positive et faible impact carbone et de Conseil pour la création ou l'extension de réseaux d'énergie

## France ENTIERE

MO :  
ADEME

AMO :  
Groupement AMOES / UNE AUTRE VILLE /  
H3C / FIDAL / S2T

### Détail Mission :

Mission d'accompagnement de l'AMI « Quartiers à énergie positive » qui regroupe 22 projets et consiste à :

- Apporter un appui technique à chacun des sites de l'AMI, sur les champs d'expertise techniques, financiers, juridiques ou méthodologiques nécessaires à l'approche quartiers bas carbone ;
- Animer la communauté d'expérimentation « quartiers E+C- » constituée auprès des 22 porteurs de site et l'ADEME, et contribuer à la diffusion des résultats de l'expérimentation via des événements extérieurs.

Dans ce cadre S2T apporte son expertise technique en termes de **réseaux d'énergie à l'échelle de 7 quartiers** (dont Angoulême, Poitiers, Lyon...), via des **études de faisabilité**, des études d'**opportunité d'EnR&R** ou de **schémas directeurs**.

Dates : 2020 - 2022





# VILLE DE CHATEAUROUX - AMO pour la mise en place d'une DSP pour le réseau de chaleur géothermique de St-Jean et son extension

## CHATEAUROUX (36)

MO :  
VILLE DE CHATEAUROUX

Groupeement :  
S2T (mandataire), G2H Conseils  
(hydrogéologie) / Espelia (juridique)

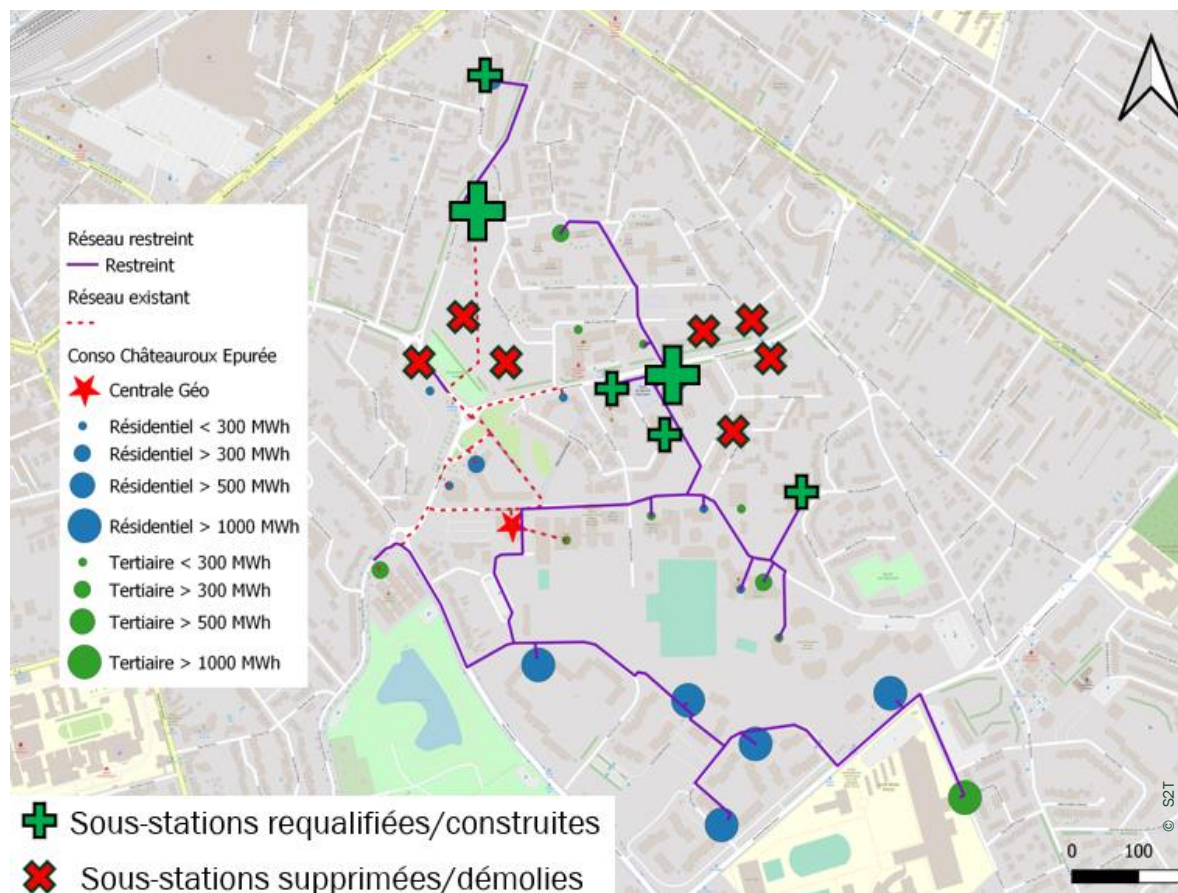
### Détail Mission :

Mission d'AMO, d'études et de prestations d'accompagnement pour le choix d'un exploitant amené à procéder au déploiement du réseau de distribution de la géothermie au Trias du quartier Saint-Jean et son exploitation.

La mission inclut :

- Validation du scénario retenu
- Etudes de faisabilité approfondie
- Assistance pour la reprise du réseau de chaleur au bailleur et transfert du permis minier
- Rédaction du dossier de consultation des entreprises et de l'AAPC
- Assistance à la passation du contrat de DSP
- Assistance pour le suivi des travaux et le suivi de la 1ère année de mise en exploitation

Dates : 2022 - 2024





# ENGIE SOLUTIONS – VILLAGES NATURE – MOE pour la construction d'une centrale géothermique au Dogger, des sous-stations et des réseaux de chauffage et ECS

MARNE LA VALLÉE (77)

MO :

ENGIE SOLUTIONS

MOE :

S2T

Bâtiments raccordés :

1 700 cottages, 1 aqua lagon, Parc Disneyland

Puissance :

17 MW

Détail Mission :

Maîtrise d'œuvre pour la construction d'une centrale géothermique au Dogger et des sous stations, alimentant 1 700 cottages.

- **Centrale géothermique de 17 MW** alimentant le complexe Villages Nature (cottages et aqua lagon), ainsi que le parc Eurodisney existant,
- **Sous-stations intermédiaires** alimentant les différentes zones du parc à partir de la boucle primaire
- Expertise technique sur les **réseaux de chauffage et d'eau chaude sanitaire secondaires** (7 500 m de réseaux)
- [2022 – SGVE] Etude de faisabilité pour l'intégration de **Pompes A Chaleur**

Dates : 2014 - 2017



# ANGERS LOIRE METROPOLE - MOE Chaufferie biomasse / gaz de 46 MW

## ANGERS (49)

### MO :

ANGERS LOIRE METROPOLE

### MOE :

S2T (mandataire) / CHURCHILL-HUI  
(Architecte)

### Puissance :

34 MW

### Montant Travaux :

13 M€

### Détail Mission :

Mission de maîtrise d'œuvre complète pour la création d'une chaufferie centrale pour le réseau de chaleur Mayenne 1&2 composée de :

- Chaufferie biomasse de 8 MW
- Chaufferie gaz d'appoint secours de 26 MW

Intégration sur le site existant (chaufferie bois/gaz) pour porter la puissance totale à 46 MW (inclus dossier d'enregistrement ICPE)

La mission assurée par S2T inclut :

- Etudes préliminaires : DIAG / ESQ / APS
- Etudes de conception APD / PRO / DCE
- Passation des marchés de travaux
- Suivi des travaux et AOR
- Evaluation en coût global

**Dates :** 2022 - 2025



# Ils nous font confiance :



Ateliers Jean Nouvel



Lina Ghotmeh — Architecture



SCAU



FRANKLIN AZZI ARCHITECTURE



Coldefy



BNP PARIBAS REAL ESTATE

VIGUIER

